



Przygodzice, wielkopolskie
PROJEKT PROPRZYRODNICZY W DUCHU EDUKACYJNYM

To dzięki inicjatywie lokalnej w Przygodzicach powstało Alejowe Arboretum.

Droga polna prowadząca na stawy to piękny zakątek porośnięty typową, rodzimą roślinnością, a także częsty szlak spacerowy mieszkańców oraz turystów rowerowych i pieszych. Projekt Alejowe Arboretum miał zwrócić uwagę na ogromne znaczenie zadrzewień śródpolnych w kontekście zachowania bioróżnorodności i utrzymania ciągłości ekosystemów.

Tu, na terenie Parku Krajobrazowego „Dolina Baryczy” opracowaliśmy nietypowy i wymagający projekt.

Projekt polegał na zinventaryzowaniu zasobów przyrodniczych terenu oraz zaprojektowaniu nowych nasadzeń dobranych pod kątem zachowania bioróżnorodności. Zadanie to wymagało przeprowadzenia analiz warunków lokalnych i powiązań przyrodniczych z roślinnością terenów przylegających. Nowe nasadzenia uzupełniły istniejące zadrzewienia, a dobór gatunkowy nowych nasadzeń to min.: wiśnia ptasia, topola biała, klon pospolity, lipa drobnolistna, jabłoń, grusza, róża, a także wierzba biała, czy olsza czarna. W celach edukacyjnych zaprojektowano tablice dydaktyczne wraz z ich opracowaniem graficznym i merytorycznym. Każdy z nasadzonych gatunków otrzymał swój numer, którym został opisany na jednej z tablic oraz oznaczony w terenie zawieszonym na gałązkach kolorowym numerkiem. Dodatkowo wykonano projekt elementów małej architektury.

Pamiętajmy, że w silnie odlesionym krajobrazie rolniczym zadrzewienia śródpolne tworzą korzystny dla upraw mikroklimat. Zwiększają zdolności retencyjne gleb, zmniejszają erozję wodną i wietrzną. Bezpośrednia bliskość zadrzewień śródpolnych i pól uprawnych wpływa pozytywnie na wielkość plonów. Zjawisko to sięga na odległość nawet 30-krotności wysokości zadrzewień!

Aleje śródpolne to także środowisko życia mnóstwa małych i dużych zwierząt. Jedno drzewo z perspektywy przyrodnika jest jak dom wielorodzinny – zamieszkuje w nim szereg bezkręgowców, ptaków, ssaków, płazów, gadów, a także roślin i grzybów; w takim ujęciu aleja to tętniące życiem wielogatunkowe osiedle!

W skali środowiskowej zadrzewienia alejowe pełnią wiele ważnych funkcji m.in. ich obecność wpływa na poprawę czystości powietrza, powoduje obniżenie temperatury powietrza, wzrost wilgotności; także na poziomie gleb aleje mają swoje zastęgi w oczyszczaniu ich z zanieczyszczeń przemysłowych.

Inwestycja została zrealizowana pod nadzorem autorskim w 2016 r.

TYTUŁ | Projekt wraz z wykonawstwem i nadzorem przyrodniczej ścieżki dydaktycznej z tablicami edukacyjnymi i projektem zieleni w Przygodzicach

ZAMAWIAJĄCY | Fundacja EkoRozwoju

PROJEKTANCI | A. Gierko, D. Krop-Andrzejczuk, I. Szkatulnik

PROJEKT GRAFICZNY TABLIC | N. Bogucka

ROK | 2015-2016

POWIERZCHNIA | 6892 m²

ZAKRES | Projekt wykonawczy poprzedzony inwentaryzacją, nadzór autorski

ALEJOWE ARBORETUM
STRONA 1/7

KONTAKT



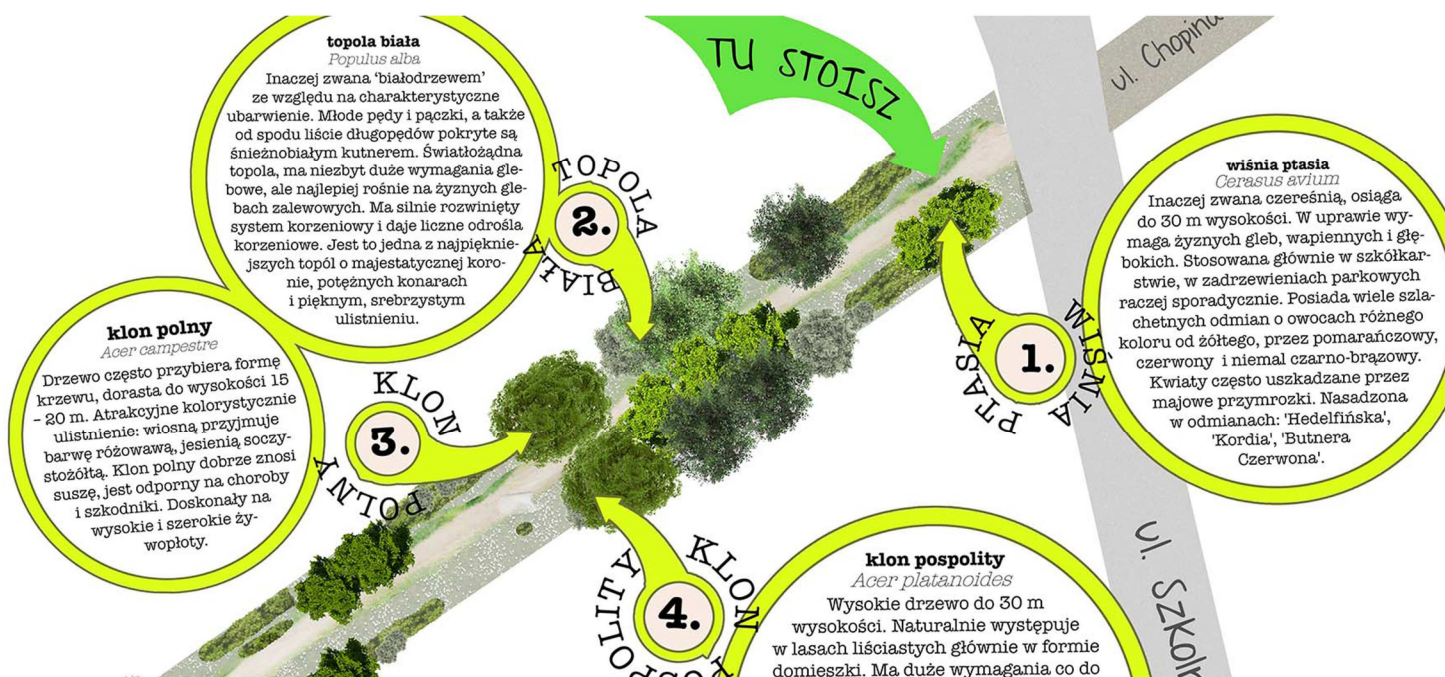
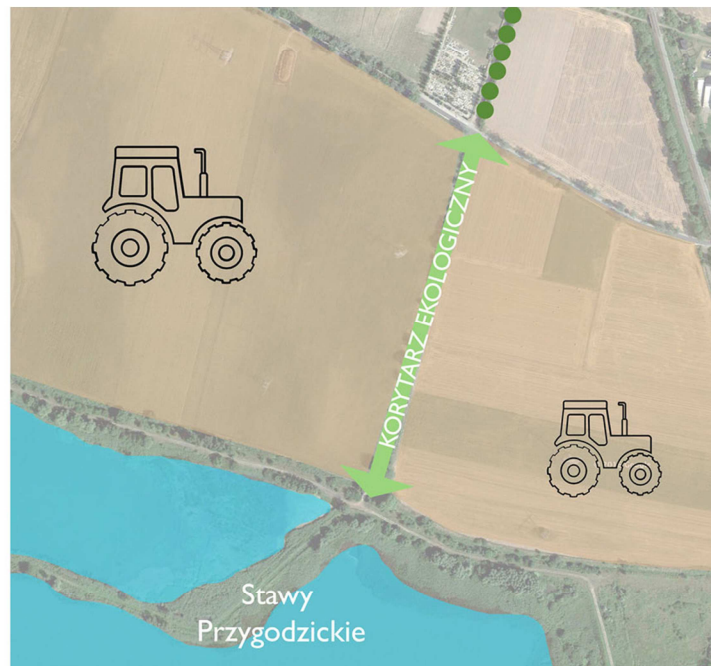
ALEJOWE ARBORETUM
STRONA 2/7

KONTAKT



ALEJOWE ARBORETUM
STRONA 3/7

KONTAKT



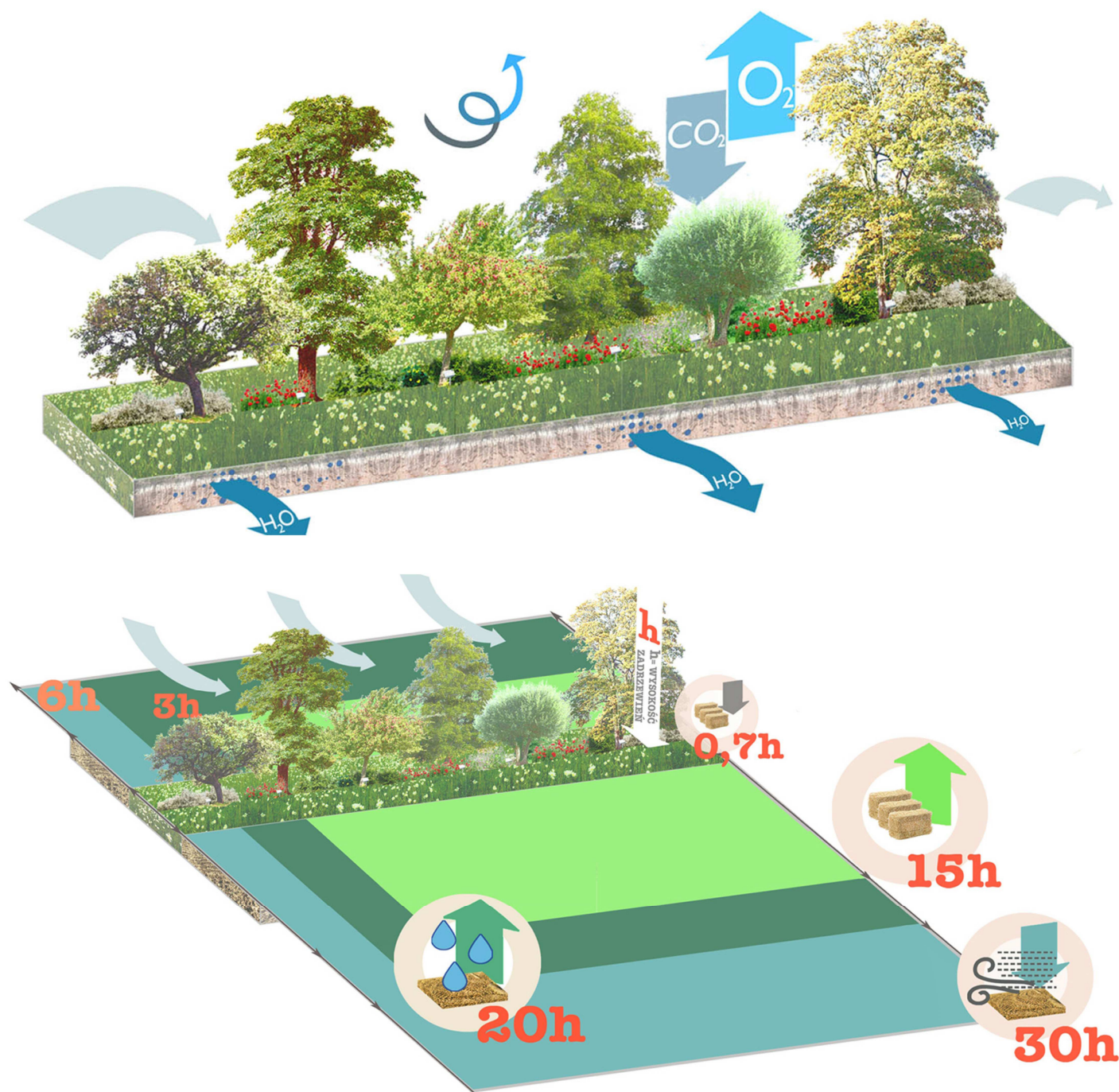
ALEJOWE ARBORETUM
STRONA 4/7

KONTAKT



ALEJOWE ARBORETUM
STRONA 5/7

KONTAKT

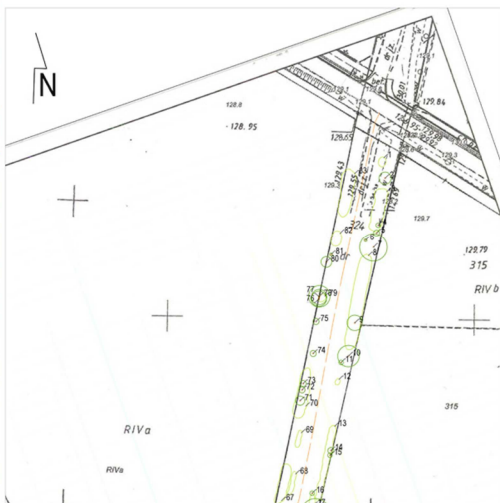


ALEJOWE ARBORETUM
STRONA 6/7

KONTAKT



INWENTARYZACJA DENDROLOGICZNA



PLAN NOWYCH NASADZEŃ

