

PLATAN PRZY NOWEJ IZBIE SKARBOWEJ

Wrocław, dolnośląskie

REFERENCYJNE DRZEWO Z BUDOWY

Jedno z naszych "drzew referencyjnych" - platan klonolistny o obwodzie 475 cm - 3 lata po zakończonej inwestycji (trwała w latach 2012-2014).

Po upływie tych testowych 3 lat można z pewnością stwierdzić, że nadzór zakończono sukcesem! Drzewo żyje i ma się bardzo dobrze. Inwestor zaoszczędził 1 mln zł (tyle kosztowała wówczas wycinka tego drzewa). Powstała i inwestycja i zachowano piękne, stare drzewo. Obecnie użytkownicy terenu - pracownicy Izby Skarbowej korzystają z ławek pod platanem, wychodzą się odpężyć podczas pracy i cenią sobie jego sąsiedztwo.

Podczas realizacji inwestycji - nowej siedziby Izby Skarbowej, IKROPKA wykonała ekspertyzę - plan ochrony drzewa w kontekście planowanej inwestycji, a następnie nadzorowała działania i prace budowlane przy tym drzewie świadcząc nadzór dendrologiczny, który polegał na zalecaniu konkretnych działań przy drzewie, czuwaniu nad sposobem powstawania budynków, garażu podziemnego i zagospodarowania terenu w sposób taki, by drzewo zostało zachowane. Za wymogami inspektora dendrologicznego drzewo było nawadniane, nawożone, pielęgnowane i poddane ochronie we wszystkich strefach (system korzeniowy, pień i korona). Wszelkie prace prowadzone były pod nadzorem.

TYTUŁ | Nadzór dendrologiczny nad inwestycją budowy nowego budynku Izby Skarbowej wraz z garażem podziemnym we Wrocławiu

ZAMAWIAJĄCY | Izba Skarbowa Wrocław

INSPEKTOR NADZORU | D. Krop-Andrzejczuk

ROK | 2012-2014

POWIERZCHNIA | 4339 m²

ZAKRES | Nadzór dendrologiczny nad inwestycją poprzedzony ekspertyzą z planem ochrony drzewa gatunku platan klonolistny

PLATAN PRZY NOWEJ IZBIE SKARBOWEJ
STRONA 1/5

KONTAKT



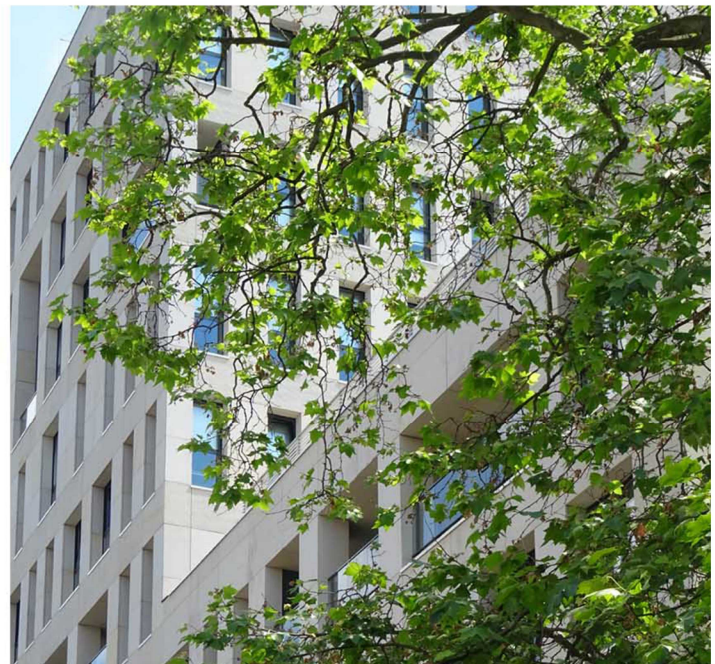
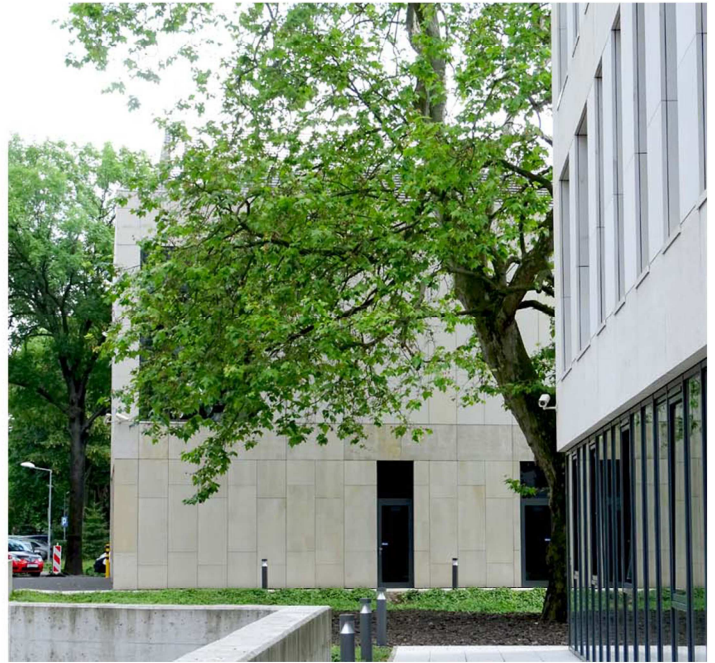
PLATAN PRZY NOWEJ IZBIE SKARBOWEJ
STRONA 2/5

KONTAKT



PLATAN PRZY NOWEJ IZBIE SKARBOWEJ
STRONA 3/5

KONTAKT



PLATAN PRZY NOWEJ IZBIE SKARBOWEJ
STRONA 4/5

KONTAKT



PLATAN PRZY NOWEJ IZBIE SKARBOWEJ
STRONA 5/5

KONTAKT