



Wrocław, dolnośląskie  
DYNAMIZM I STYL KTÓRE TWORZĄ MIEJSCE NA NOWO

Plac Nowy Targ przez wieki pełnił funkcje targowe, choć w odróżnieniu od Rynku czy Placu Solnego, nigdy nie był miejscem szczególnie reprezentacyjnym. Obecnie znaczna część placu służy za parking samochodowy, nie będąc przy tym ani przestrzenią przyjazną mieszkańcom, ani użyteczną czy funkcjonalną. Zabudowa wokół placu stanowi głównie funkcje mieszkalfną i urzędową.

Koncepcja konkursowa jest próbą przywrócenia dawnej świetności temu obszarowi, stworzenia nowej przestrzeni publicznej tętniącej życiem, rozpoznawalnej przez turystów i mieszkańców. Zdecydowano się na połączenie symetrii

z różnorodnością, operowanie kontrastem pod względem formy i materiałów. Inspirację dla projektu stanowiła tafla rozbitego szkła, która równocześnie jest symbolicznym nawiązaniem do zniszczeń wojennych w czasie Festung Breslau, a także stanowi punkt wyjścia dla pomysłu stworzenia bardzo dynamicznych form nawierzchni.

Projektowana główna oś widokowa placu przebiega zgodnie z wytycznymi urbanistycznymi. Na placu projektuje się przywrócenie funkcji targowej poprzez projektowane demontowalne stoiska handlowe z lekkiej konstrukcji stalowej, budowę pawilonu handlowo-usługowego tzw. Pawilonu Miejskiego oraz utworzenie atrakcyjnego centrum placu z fontanną. Dodatkowo projektuje się lokalizację funkcjonalnej małej architektury oraz oświetlenia (oświetlenie uliczne i oprawy oświetleniowych montowane w nawierzchni placu, spełniające wymagania przepisów odrębnych w zakresie zabezpieczenia przed oślepieniem). W koncepcji przyjęto wyłączenie ruchu kołowego z obszaru placu, umożliwiając swobodny ruch pieszzy i założenie podziemnego parkingu.

W północnej części placu zaprojektowano zieleni wysoką w postaci trzech szpalerów młtorzębu dwukłapowego odm. 'Saratoga' nasadzonych równolegle do północnej pierzei placu. Zieleni niską zaprojektowano w postaci gazonów wyniesionych ponad poziom posadzki. Materiał, forma i kolorystyka gazonów tworzy spójną całość i nawiązuje do rysunku nawierzchni placu, a ich obramowanie może pełnić funkcję dodatkowych siedzisk. W gazonach zaprojektowano nasadzenia karmnika ościstego - gęstą darń o intensywnej zielonej barwie. Dla wszystkich elementów zieleni zaprojektowano automatyczny system nawadniający. W celu zapewnienia optymalnych warunków bytowych dla projektowanych drzew, zastosowano system napowietrzania brył korzeniowych, które umiejscowiono w nieckach o głębokości 2 m. Górne płaszczyzny klombów, w których umiejscowiono drzewa, zostały zakryte kratą zabezpieczającą przed zdeptaniem.

Użyte w koncepcji materiały: stalowe konstrukcje, kamienne płyty okładzinowe, hartowane szkło samoczyszczące o kolorze tytanowym, polerowane płyty granitowe, płyty gresowe, płyty z blachy kortenowskiej.

TYTUŁ | Koncepcja architektoniczna zagospodarowania placu Nowy Targ we Wrocławiu

ZAMAWIAJĄCY | Gmina Wrocław

PROJEKTANCI | P. Andrzejczuk, A. Dobosz, E. Gillner, D. Krop-Andrzejczuk

WSPÓŁPRACA | KUBIT Pracownia Projektowa; P. Tracz ROK | 2011

POWIERZCHNIA | 1,1 ha

ZAKRES | Koncepcja konkursowa

PLAC NOWY TARG  
STRONA 1/5

## KONTAKT



ELEWACJA ZACHODNIA SKALA 1:100



ELEWACJA WSCHODNIA SKALA 1:100



PRZEKRÓJ I - I, SKALA 1:250



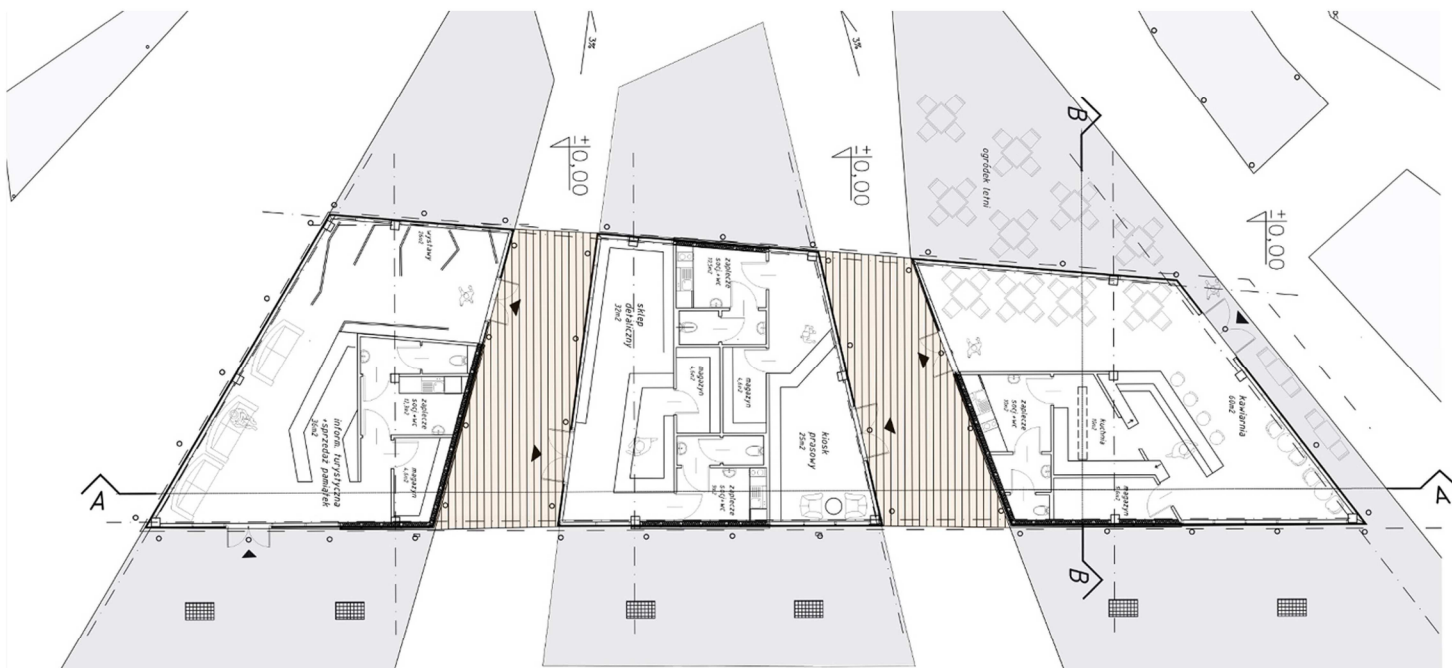
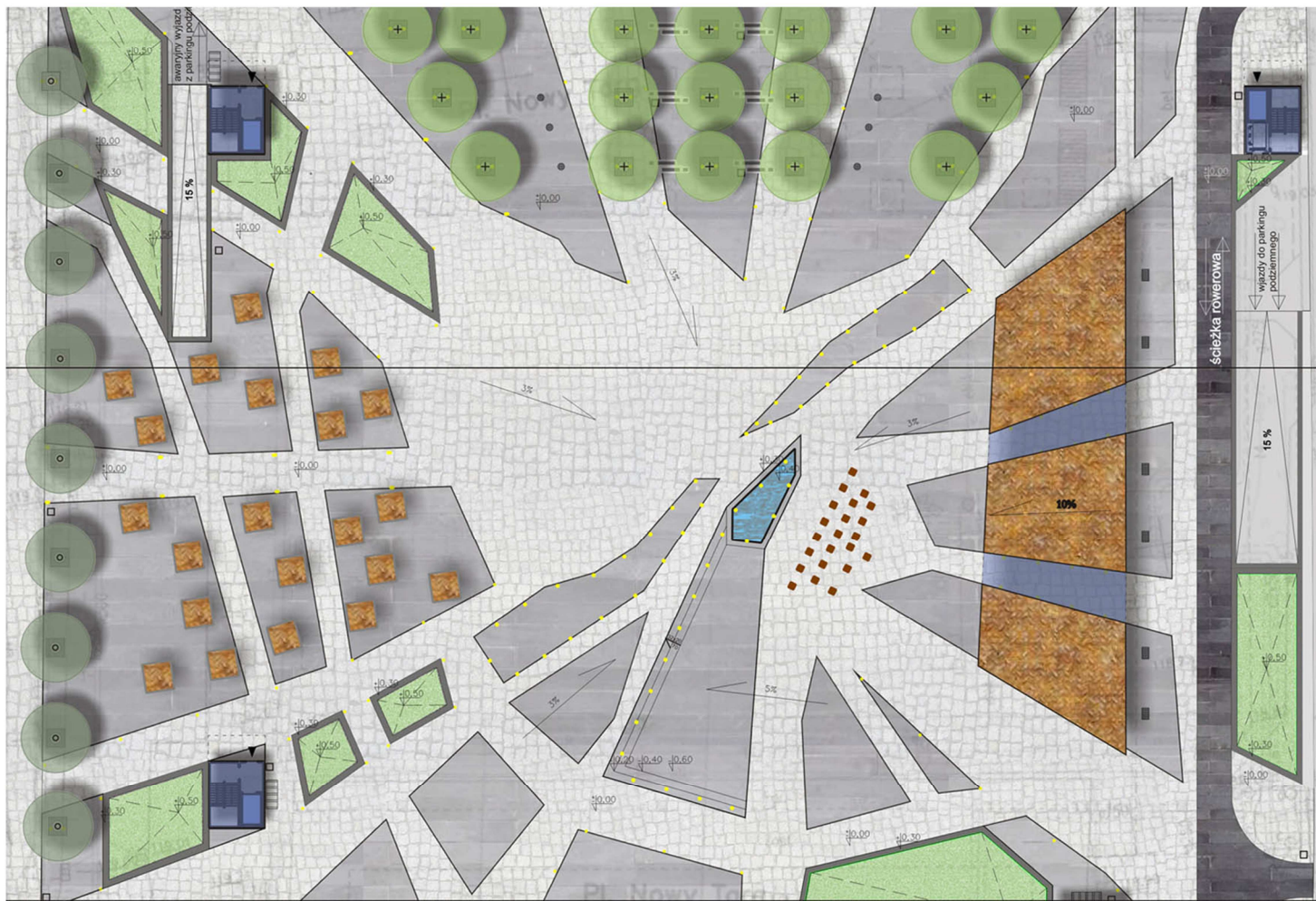
PRZEKRÓJ II - II, SKALA 1:250



PLAC NOWY TARG  
STRONA 2/5

## KONTAKT





PLAC NOWY TARG  
STRONA 3/5

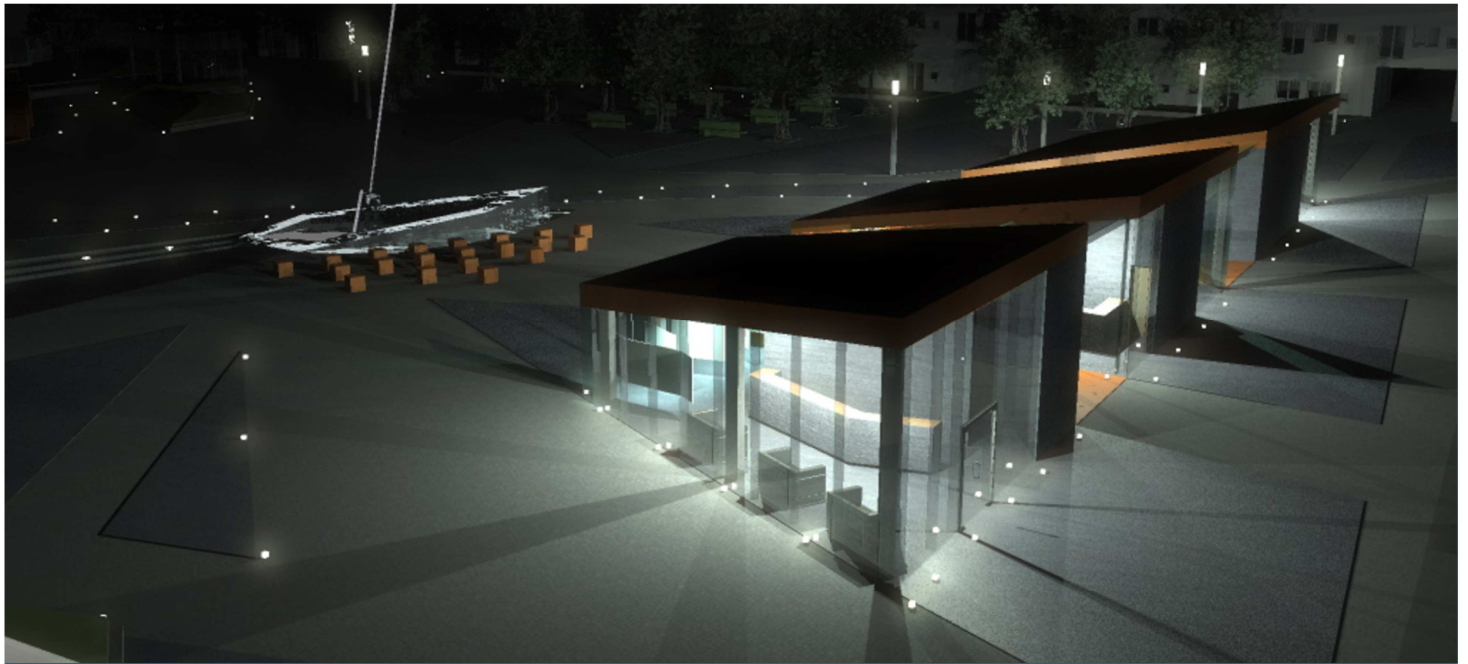
## KONTAKT



PLAC NOWY TARG  
STRONA 4/5

## KONTAKT





PLAC NOWY TARG  
STRONA 5/5

## KONTAKT