



PLAN OCHRONY DRZEW

Wrocław, dolnośląskie

JAK PRZEPROWADZIĆ BUDOWĘ I ZACHOWAĆ CENNA ZIELEŃ?

Celem projektu było opracowanie planu działań zmierzających do ochrony drzew na placu budowy w ramach modernizacji muru oporowego na Bulwarze Włostowica.

Teren opracowania znajduje się w ścisłym centrum zabytkowego Starego Miasta, na Wyspie Piasek, w obszarze ochrony konserwatorskiej. Praca przebiegała więc w ścisłej współpracy z konserwatorem zabytków. Prace projektowe poprzedziła szczegółowa inwentaryzacja dendrologiczna wraz z projektem gospodarki drzewostanem.

W oparciu o projekt przebudowy muru oporowego opracowano projekt ochrony drzew na placu budowy i projekt odtworzeniowy. Projekt obejmował wytyczenie tymczasowych dróg pieszych, dróg dla maszyn placu budowy, przebiegu ogrodzeń, a także miejsca składowania materiałów budowlanych. Kolejnym etapem było opracowanie projektu odtworzenia nasadzeń krzewów, które kolidowały z placem budowy.

Prace zostały zakończone pomyślnie.

TYTUŁ | Plan ochrony drzew na placu budowy dla inwestycji modernizacji muru oporowego na Bulwarze Włostowica przy rzece Odrze we Wrocławiu

ZAMAWIAJĄCY | ansee consulting

OPRACOWALI | A. Gierko, D. Krop-Andrzejczuk,
S. Ryszytyło

ROK | 2014

POWIERZCHNIA | 6782.5 m²

ZAKRES | Plan ochrony drzew na placu budowy poprzedzony operatem dendrologicznym

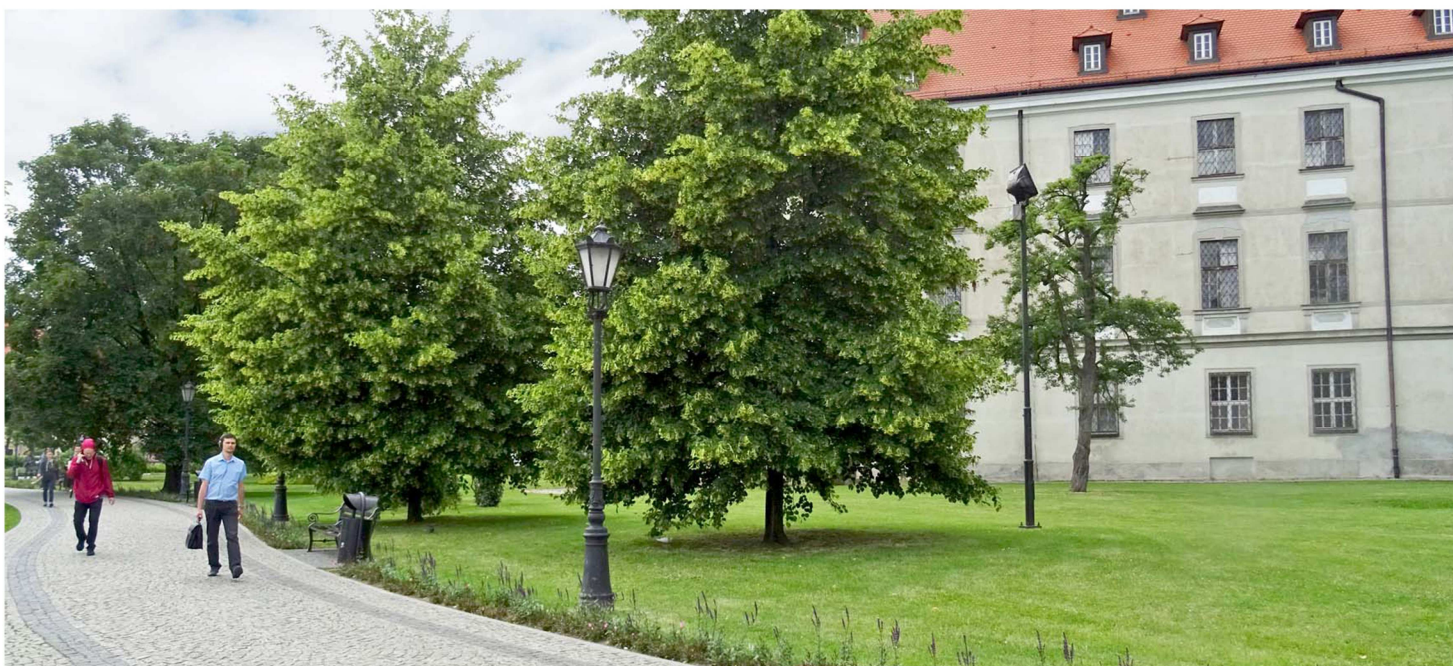
PLAN OCHRONY DRZEW
STRONA 1/4

KONTAKT



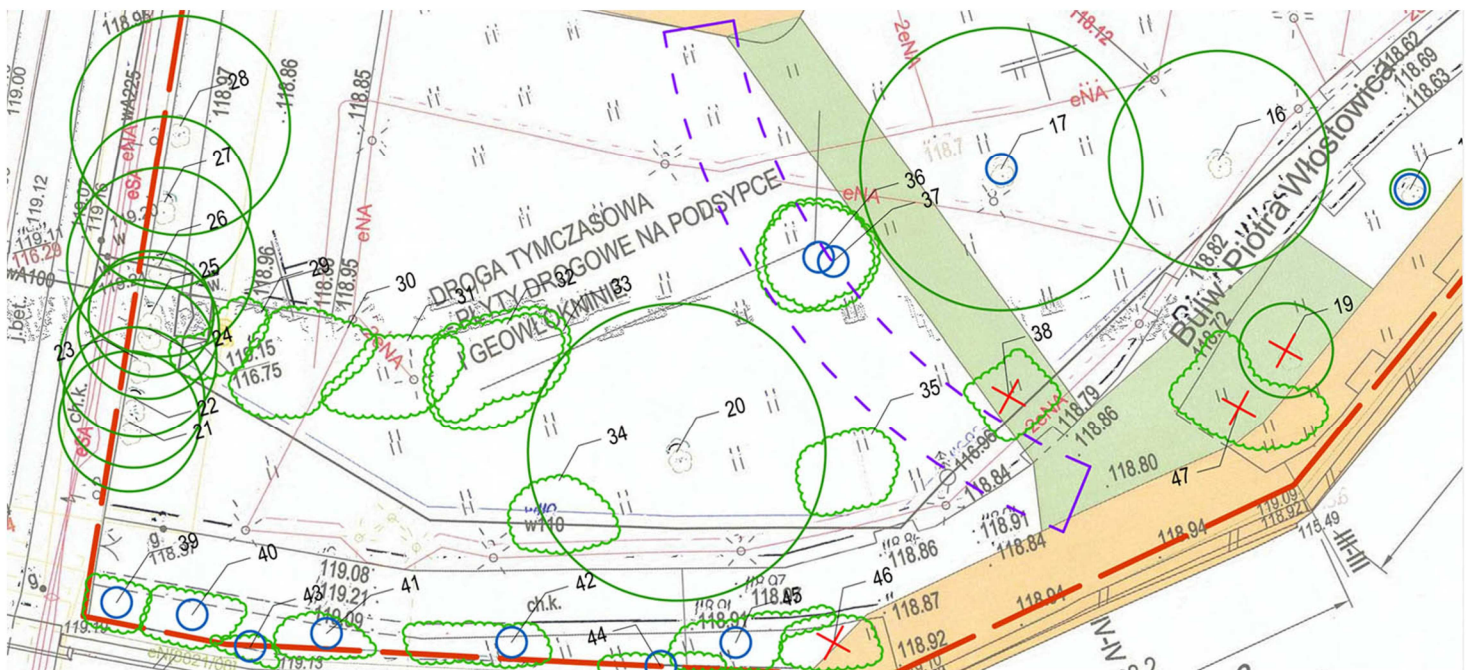
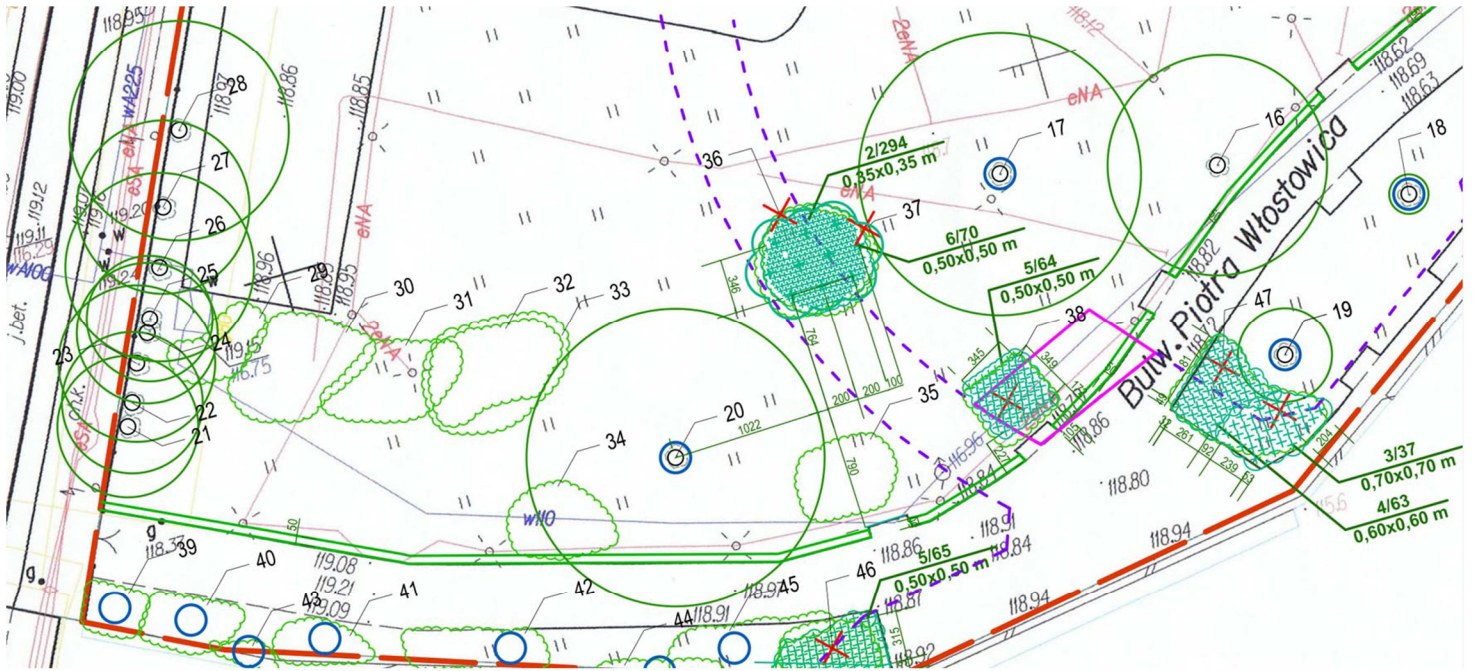
PLAN OCHRONY DRZEŹ
STRONA 2/4

KONTAKT



PLAN OCHRONY DRZEŹ
STRONA 3/4

KONTAKT



PLAN OCHRONY DRZEW
STRONA 4/4

KONTAKT