

# PARK PODWORSKI NA DWORSKIEJ

Wrocław, dolnośląskie  
REWALORYZACJA ZABYTKOWEGO PARKU

Projekt powstał w ramach zadania pn. Rozbudowa ośrodka szkolno-wychowawczego dzieci niepełnosprawnych przy ul. Dworskiej we Wrocławiu.

Teren opracowania to park podworski. Obszar ten podzielić można na część regularną z nasadzeniami alejowymi i gatunkami roślin ozdobnych, stanowiących oś między wjazdem na teren, a budynkiem dawnego dworu oraz część nieregularną usytuowaną na północy terenu - ze starodrzewem oraz „zdziczałymi” zakrzewieniami. Wśród starodrzewu wyróżniają się głównie dęby szypułkowe oraz szpalery buków zwyczajnych, a także lip, głównie krymskich.

W ramach opracowania wykonano analizy historyczne i przestrzenne układu parkowego, analizy wiekowe drzewostanu parkowego oraz inwentaryzację dendrologiczną z projektem gospodarki drzewostanem, a następnie projekt koncepcyjny, wykonawczy i budowlany zakończone specyfikacją techniczną robót, pomiarami robót i kosztorysem inwestorskim.

Projekt nie zmienia funkcji ani przeznaczenia terenu działki, ale obejmuje waloryzację parku wraz z małą architekturą, projektami przebudowy istniejących dróg i ścieżek oraz budową nowych, projektami remontu istniejącego placu zabaw, oczyszczeniem i odgruzowaniem, rozbiórką pozostałości istniejących fundamentów budynków niezabytkowych, demontażem zbędnych ogrodzeń wewnętrznych.

Na terenie działki zaprojektowano ścieżki o układzie nawiązującym do historycznego, przez które poprowadzono ścieżkę edukacyjno-przyrodniczą z tablicami informacyjnymi. Ścieżka ta o długości ok. 1,5 km liczy 13 przystanków będących miejscami atrakcyjnymi pod kątem przyrodniczym – znalazły się tam ciekawe gatunki drzew, zwierząt czy też atrakcyjne widoki.

Projektowana szata roślinna pełni funkcję kompensacyjną – w związku z koniecznymi wycinkami drzew i krzewów na cele rozbudowy Ośrodka szkolno-wychowawczego. Projekt zieleni uwzględni warunki lokalne - teren parku położony jest częściowo na polderach zalewowych rzeki Ślęzy.

Projekt został zrealizowany pod nadzorem autorskim.

TYTUŁ | Projekt rewitalizacji parku podworskiego przy ul. Dworskiej we Wrocławiu

ZAMAWIAJĄCY | Urząd Marszałkowski Województwa Dolnośląskiego

PROJEKTANCI | P. Andrzejczuk, D. Krop-Andrzejczuk

WSPÓŁPRACA | KUBIT Pracownia Projektowa

ROK | 2010

POWIERZCHNIA | 4,1 ha

ZAKRES | Projekt zagospodarowania terenu, zieleni, małej architektury, drogowy z projektem ścieżki edukacyjnej oraz operat dendrologiczny i nadzór

PARK PODWORSKI NA DWORSKIEJ  
STRONA 1/7

## KONTAKT

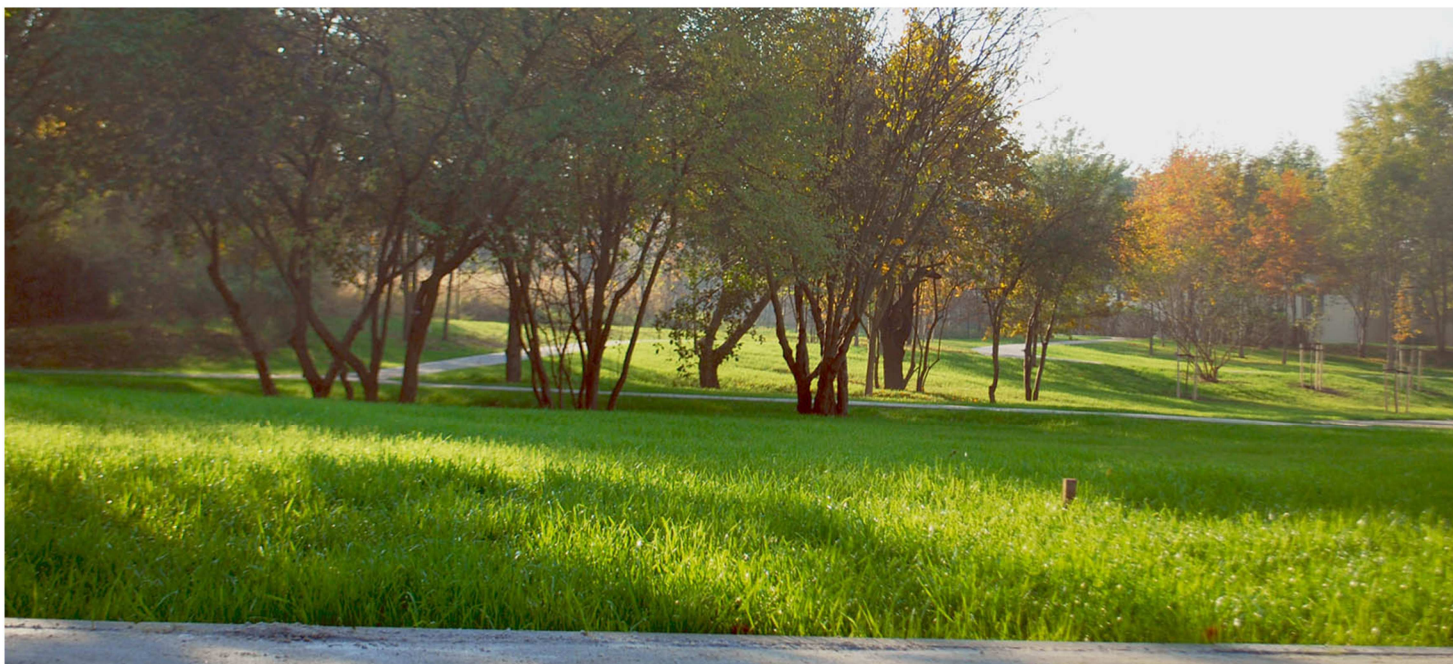
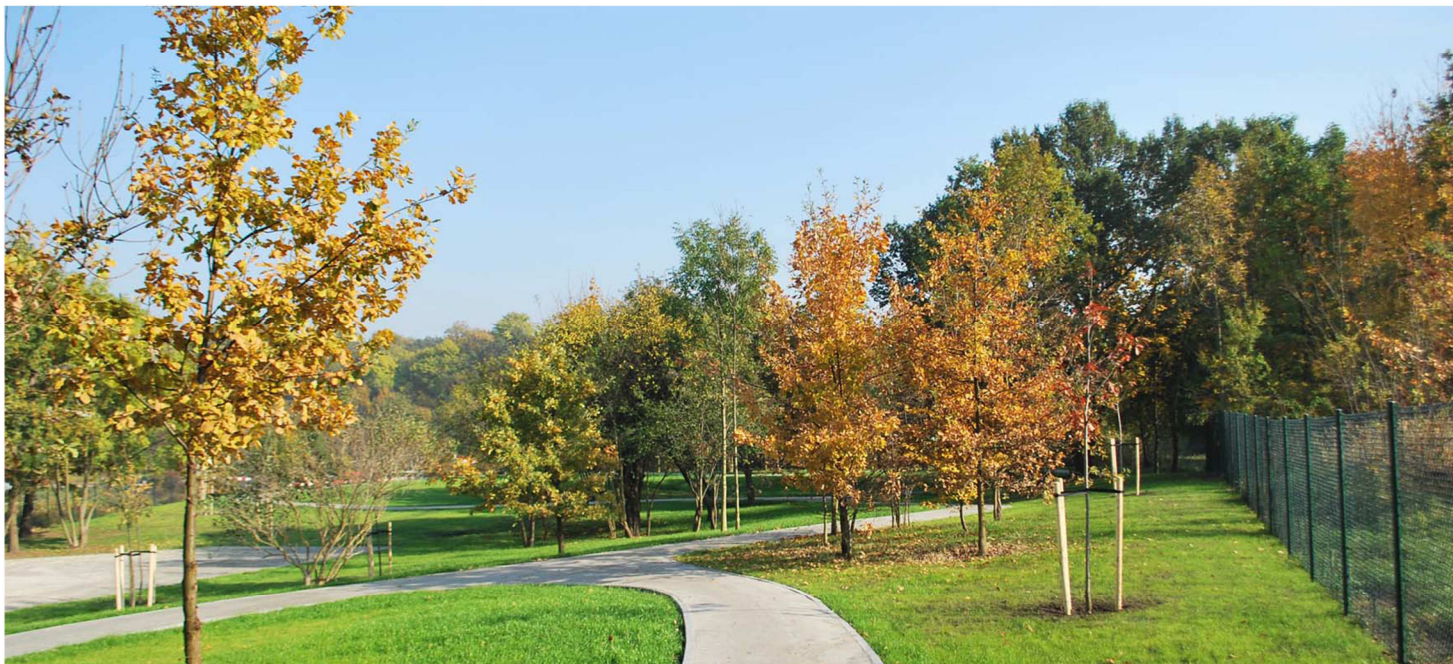




PARK PODWORSKI NA DWORSKIEJ  
STRONA 2/7

## KONTAKT

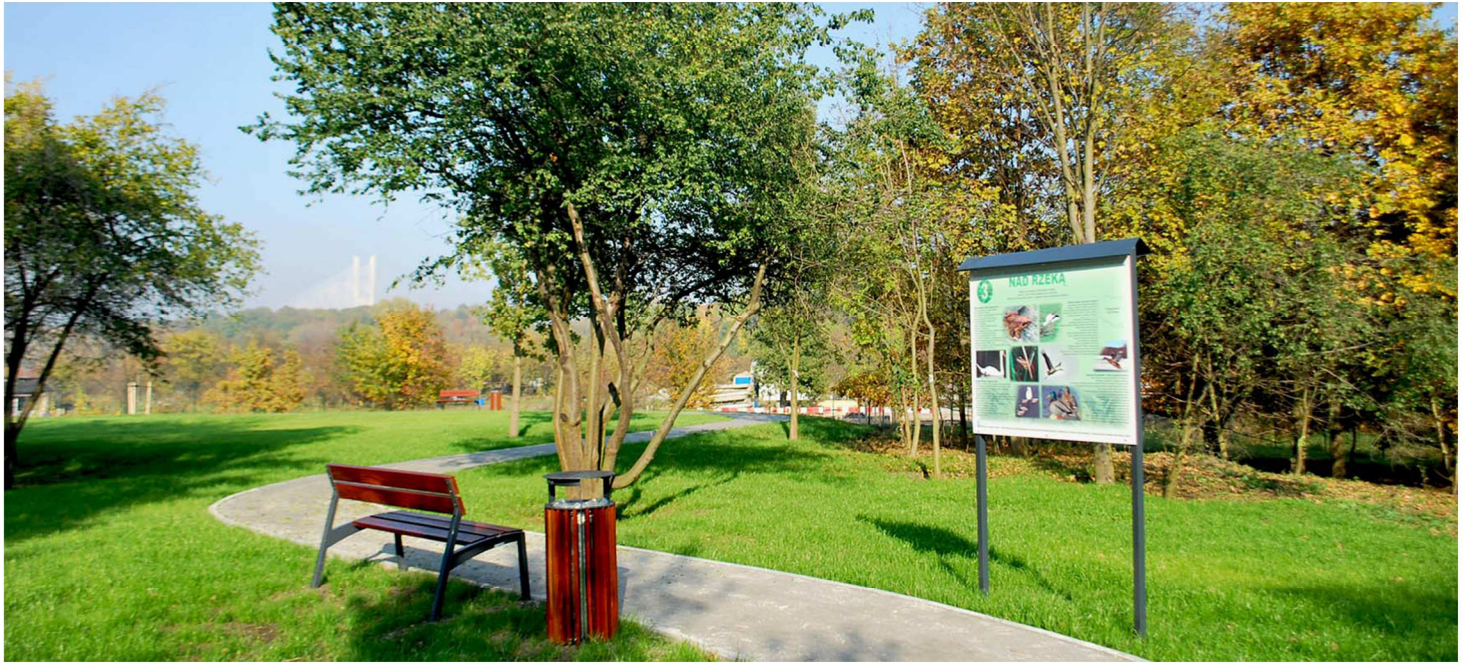




PARK PODWORSKI NA DWORSKIEJ  
STRONA 3/7

## KONTAKT





PARK PODWORSKI NA DWORSKIEJ  
STRONA 4/7

## KONTAKT

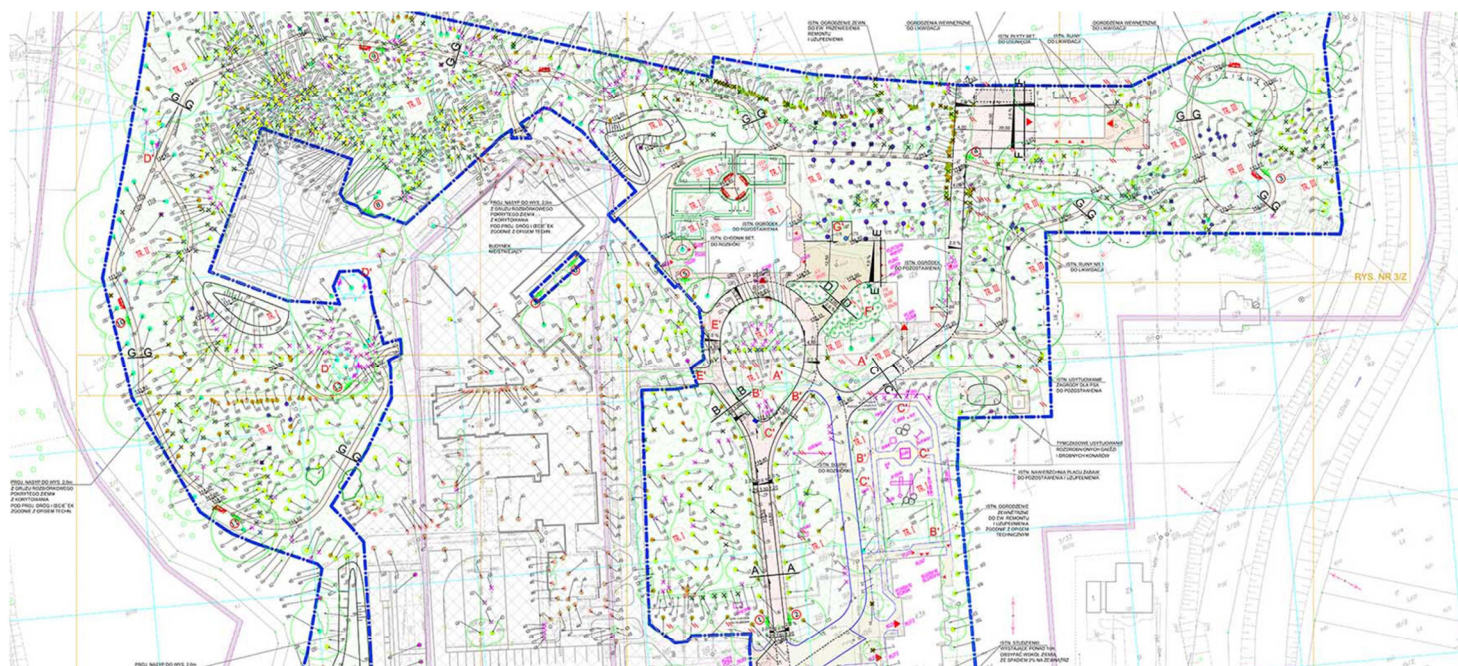




PARK PODWORSKI NA DWORSKIEJ  
STRONA 5/7

## KONTAKT





PARK PODWORSKI NA DWORSKIEJ  
STRONA 6/7

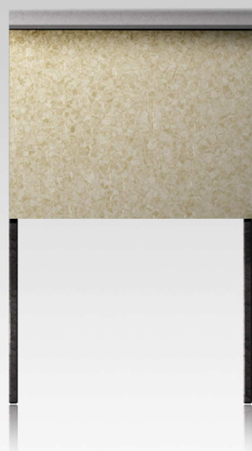
## KONTAKT



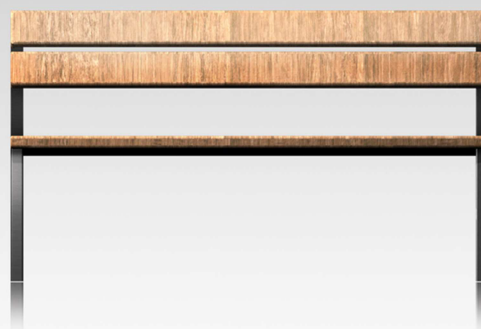
## MAŁA ARCHITEKTURA



KOSZ



TABLICA



LAWKA



## SOSNA WEJMUTKA

*Pinus strobus*



**Pochodzenie:**  
Pochodzi z Ameryki Północnej (Kanada, USA), stąd też jej druga nazwa - sosna amerykańska. Sprowadzona do Anglii przez lorda Weymoutha w XVIIIr. i później rozprowadzona po Europie – od jego nazwiska pochodzi polska nazwa tego gatunku.

**Cechy:**  
Drzewo iglaste do 30 (50)m wysokie.  
Korona za młodu jest stożkowata, a z wiekiem staje się szeroka i nieregularna, szczególnie u drzew swobodnie rosnących.  
Boczne gałęzie cienkie i wiotkie.  
Odnacza się bardzo szybkim wzrostem.  
Bardzo wytrzymała na niskie temperatury i suszę.

**Szyszki:**  
Wąskie, wydłużone, o długości 10-20cm, zwisające, zwykle wygięte.  
Szyszki barwy szarobrazowej, pokryte wyciekami żywicznymi.  
Łuski szyszek są wydłużone, cienkie i matowe.

**Liście:**  
Igły wyrastają po 5 z jednego pączka, mają długość 5-12cm, są barwy siniozielonej, bardzo cienkie, miękkie, delikatne, drobno piłkowane, luźno ułożone na pędzie.



W Polsce spotykana w lasach i parkach. Najchętniej rośnie na glebach wapiennych. Wraz z innymi drzewami iglastymi i liściastymi tworzy lasy mieszane.

**Zastosowanie:**  
Uprawiana powszechnie w Europie w lasach i parkach jako drzewo ozdobne.  
Najważniejsze, obok daglezi, obce (egzotyczne) drzewo iglaste.

**Ciekawostki:**  
Sosna wejmutka jest jednym z symboli kanadyjskiej prowincji Ontario. Jest także drzewem stanowym dwóch stanów USA: Maine i Michigan.

**Kora:**  
Kora głęboko spękana, u młodszych drzew gładka, cienka i popielatoszara.



PARK PODWORSKI NA DWORSKIEJ  
STRONA 7/7

### KONTAKT