



RIVER POINT NA KĘPIE MIESZCZAŃSKIEJ

Wrocław, dolnośląskie

PROJEKT ZAGOSPODAROWANIA TERENU OSIEDLOWEGO

Projekt zagospodarowania terenu powstawał w ścisłej współpracy zawiązanej przez architektów krajobrazu, architektów i architektów wnętrz. Dzięki tej współpracy niezależnie powstające idee na przestrzeń zewnętrzną i wewnętrzną zostały uspójnione materiałowo, stylistycznie, kolorystycznie, wypracowując ciekawe efekty przejścia np. pomiędzy posadzkami.

Celem projektowym było wypracowanie wizji na teren osiedla otwartego na rzekę. Od pierwszych koncepcji kładliśmy nacisk na nieszablonowe podejście do tematu, a na późniejszych etapach projektowych doprecyzowaliśmy

najmniejsze szczegóły aby osiągnąć zakładaną spójność w tym projekcie. Środkiem wyrazu w tym wypadku stały się miękkie, organiczne formy - tak, aby w oryginalny sposób wypracować ciekawą przestrzeń przy jednoczesnym dostosowaniu jej do funkcji jaką ma pełnić.

Przestrzeń osiedla podzielona została na strefy komunikacji pieszej i kołowej, strefy parkingu, strefy relaksu w zieleni, strefy widokowe, a także strefy zabaw.

Zaprojektowane ciągi komunikacyjne na terenie osiedla to w dużej mierze nawierzchnie przepuszczalne typu terraway tak, aby ułatwić infiltrację wody deszczowej do zieleni istniejącej i projektowanej. Projektowana zieleni pełni funkcje reprezentacyjne w strefie wejściowej, a w strefie podwórza ozdobne i towarzyszące, rekreacyjne. Zastosowano duże grupy krzewów, traw ozdobnych i bylin w doborze gatunkowym zapewniającym atrakcyjność zieleni przez cały rok. Zachowano część drzew oraz nasadzono nowe - graby pospolite, jarząbki i ozdobne wiśnie osobliwe.

Dobrana mała architektura dopełnia indywidualny charakter założenia. Zastosowane elementy małej architektury obejmują wyroby standardowe oraz projektowane indywidualnie. Zaprojektowaną strefę zabaw o nawierzchni poliuretanowej o zróżnicowanej formie terenu z takimi elementami zagospodarowania jak: górka ze ślizgawką i chwytami, hamak, trampolina i indywidualnie projektowane ławki.

Wzdłuż nabrzeża powstała ścieżka pieszo - rowerowa. W tej części zagospodarowanie przyjmuje luźniejszą formę, dostosowując się do naturalnego krajobrazu otoczenia. Ścieżka wiję się i rozdziela tworząc pośrodku wyspę zieleni, podkreśla rekreacyjny charakter przestrzeni. Zwieńczeniem ścieżki jest drewniany taras widokowy.

Obrys bastionów zaznaczono w terenie w postaci murków z czerwonej cegły i zróżnicowania nawierzchni stosując odmienne materiały.

Zagospodarowanie terenu osiedlowego River Point we Wrocławiu to przykład pracy współpracy pomiędzy architektami, architektami krajobrazu, architektami wnętrz, gdzie ze strony Zamawiającego kładziony był duży nacisk na szczegółowe rozwiązania i spójność wizji.

Realizacja inwestycji - w trakcie od 2016 r.

RIVER POINT NA KĘPIE MIESZCZAŃSKIEJ
STRONA 1/9

TYTUŁ | Projekt zagospodarowania terenu dla zespołu budynków mieszkalnych, wielorodzinnych na Kępie Mieszczańskiej we Wrocławiu

ZAMAWIAJĄCY | Archicom Studio

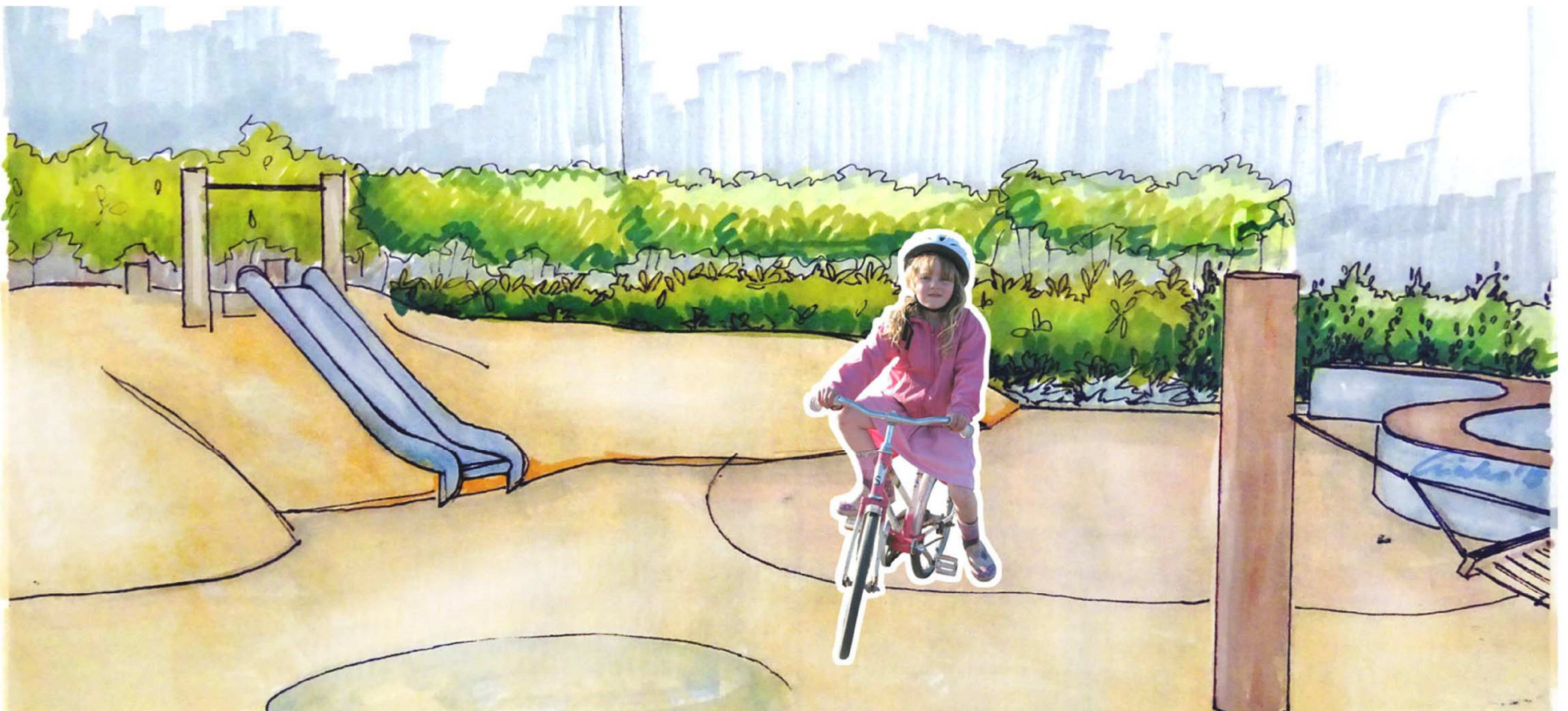
PROJEKTANCI | N. Bogucka, A. Gierko, D. Krop-Andrzejczuk, I. Szkatulnik

ROK | 2017

POWIERZCHNIA | 7895 m²

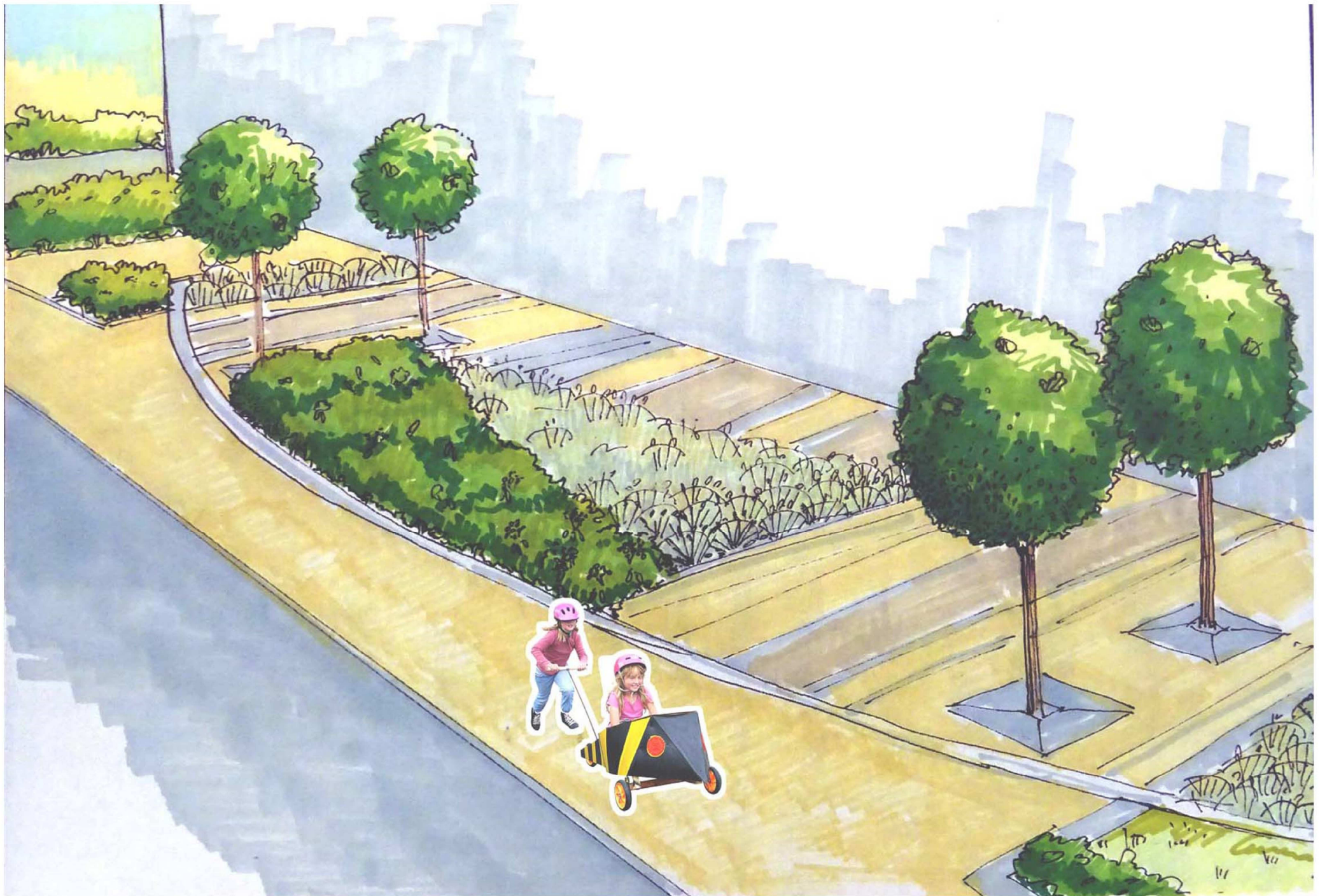
ZAKRES | Projekt wykonawczy poprzedzony inwentaryzacją dendrologiczną i projektem koncepcyjnym

KONTAKT



RIVER POINT NA KĘPIE MIESZCZAŃSKIEJ
STRONA 2/9

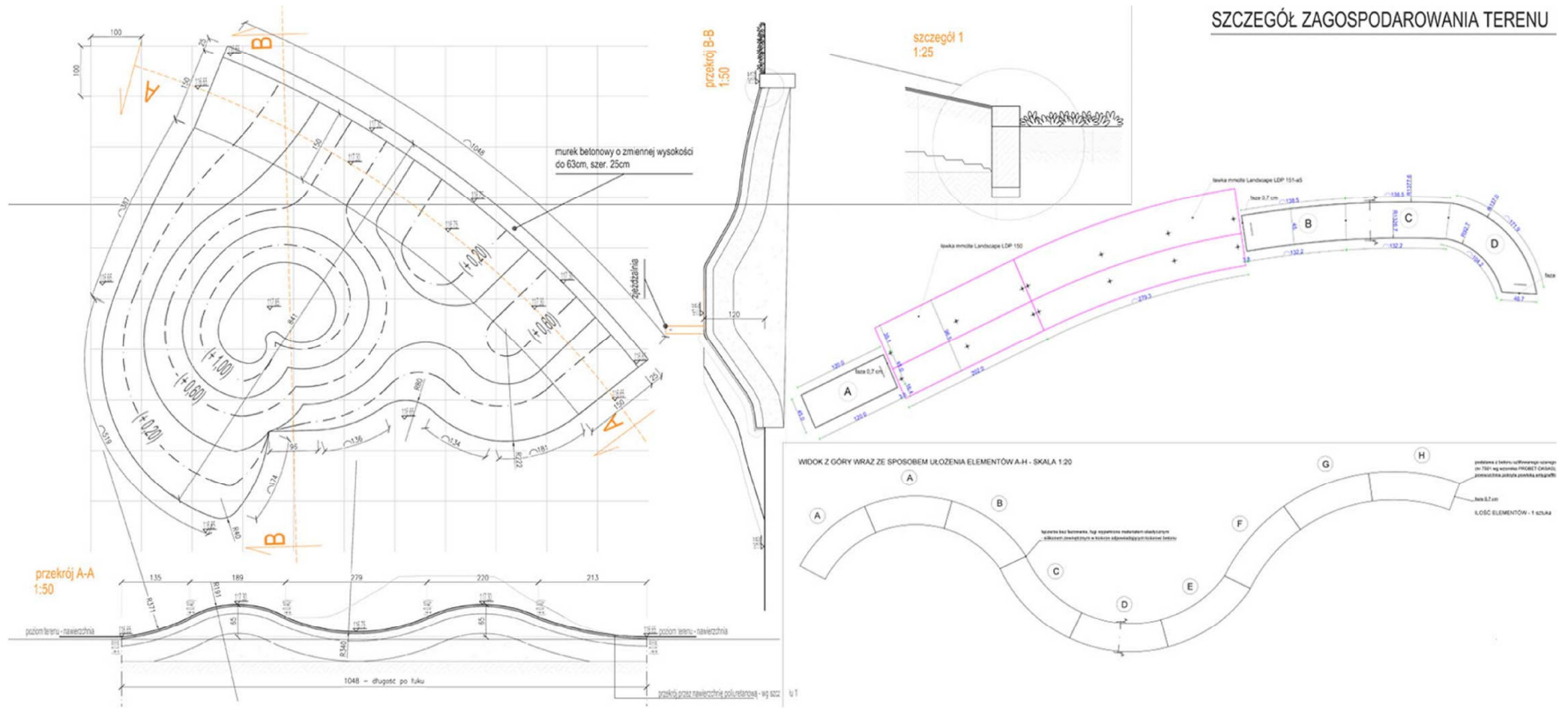
KONTAKT



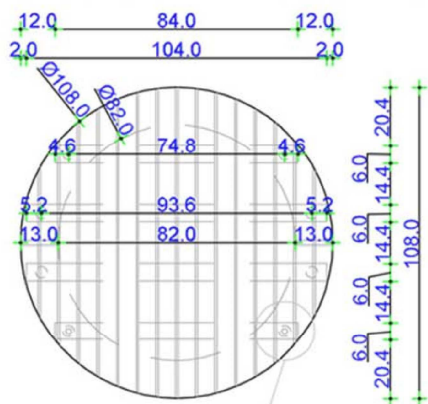
RIVER POINT NA KĘPIE MIESZCZAŃSKIEJ
STRONA 3/9

KONTAKT

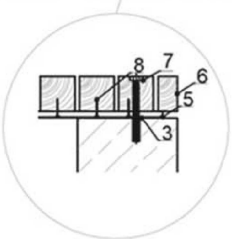
SZCZEGÓŁ ZAGOSPODAROWANIA TERENU



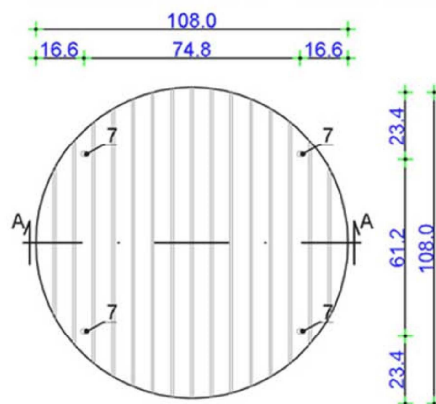
STELAŻ ŁAWKI - skala 1:20



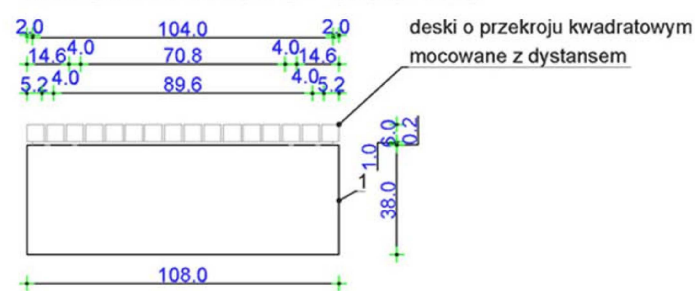
SZCZEGÓŁ: MOCOWANIE
STELAŻU - skala 1:10



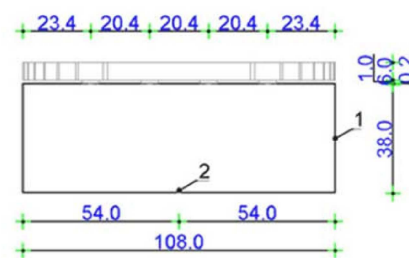
WIDOK Z GÓRY - skala 1:20



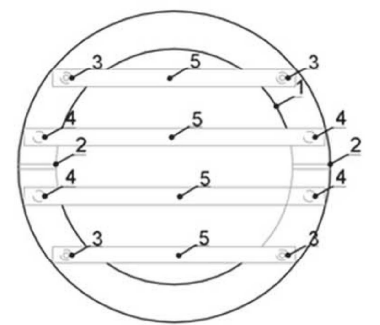
WIDOK Z PRZODU - skala 1:20



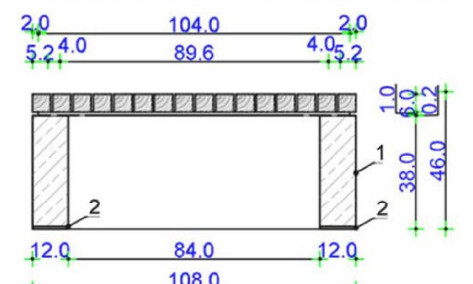
WIDOK Z BOKU - skala 1:20

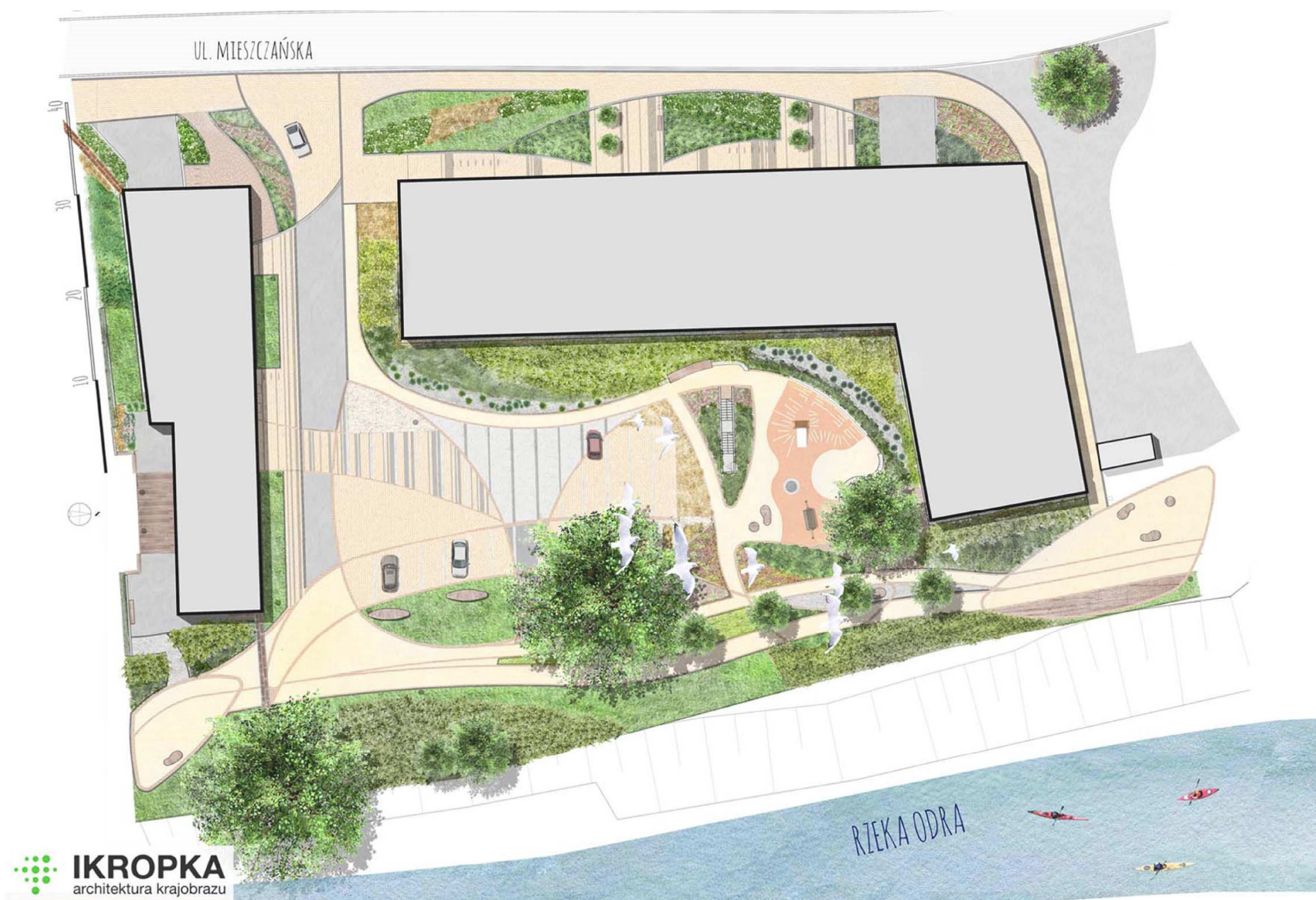
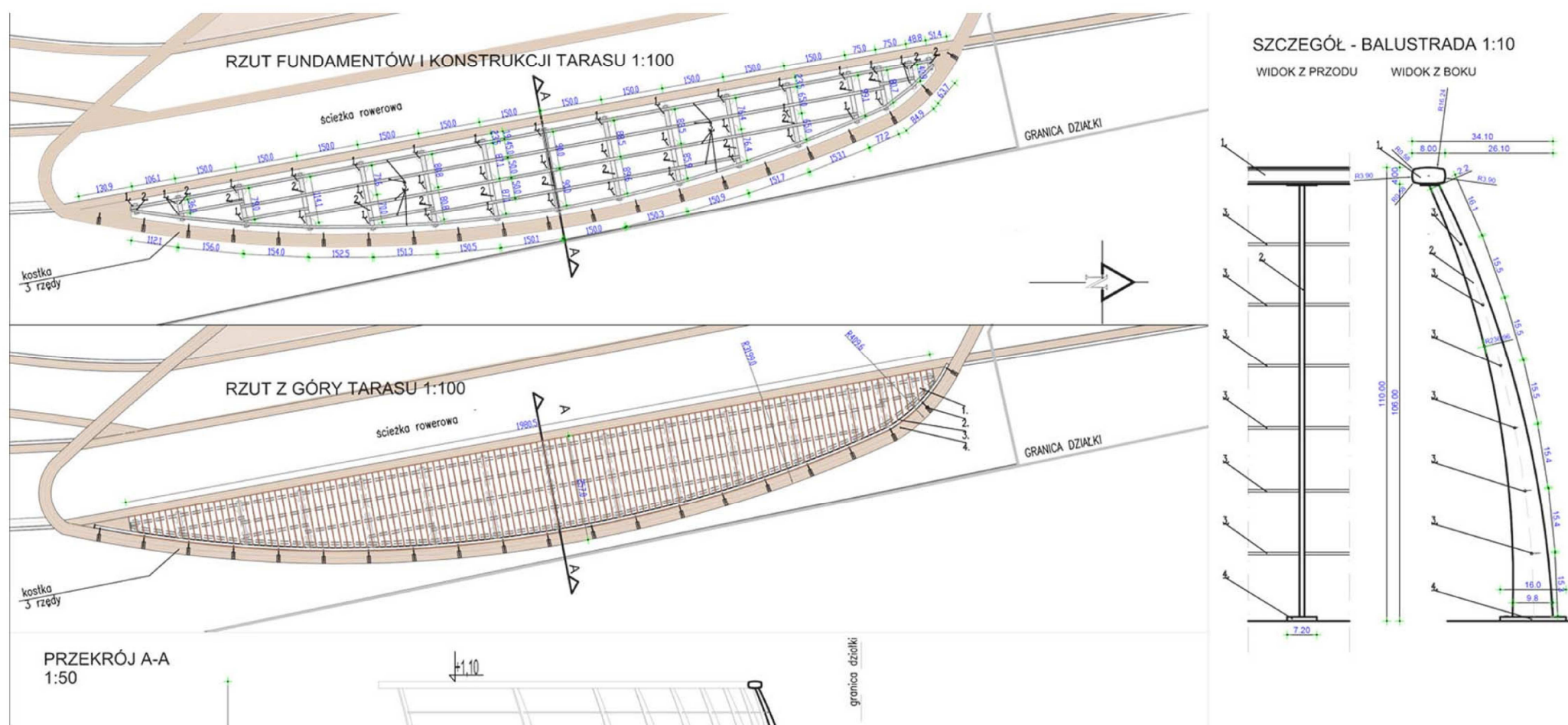


KONSTRUKCJA STELAŻU



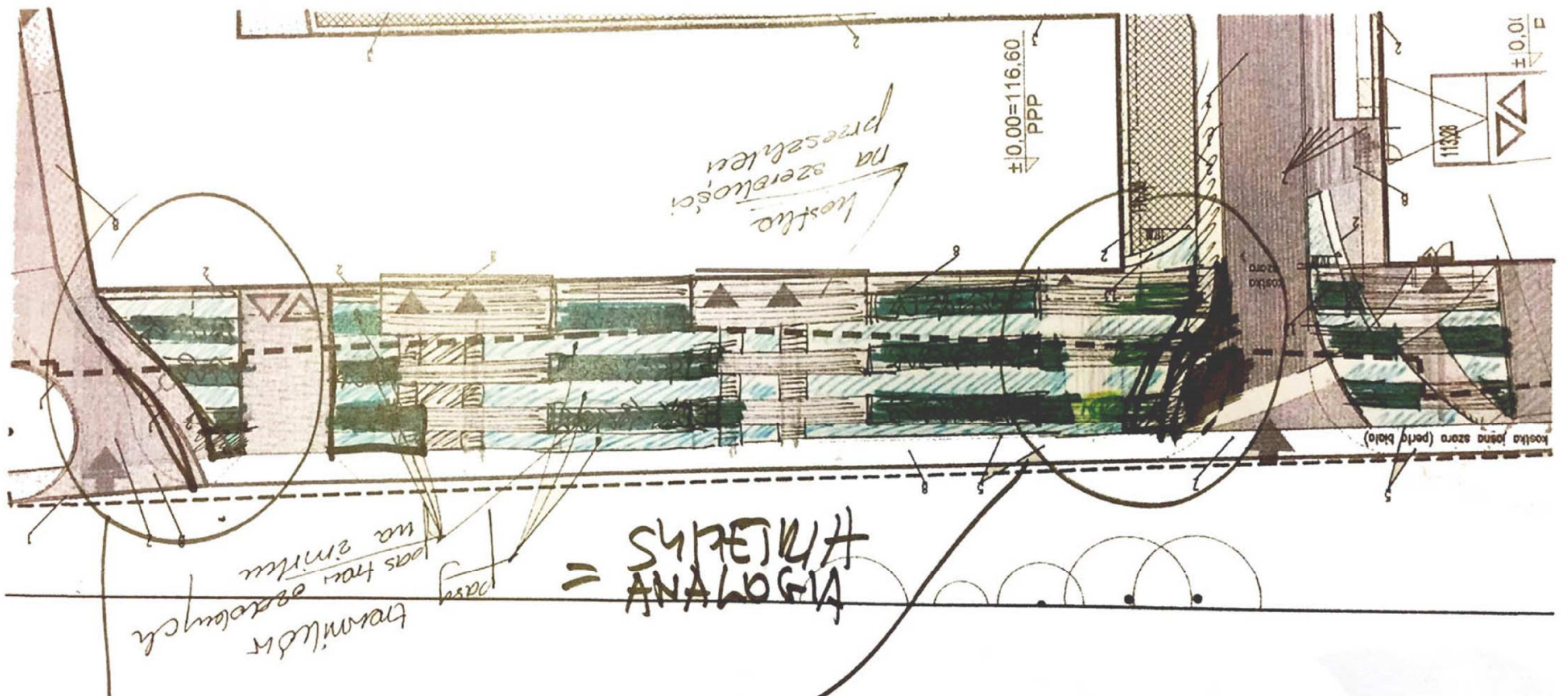
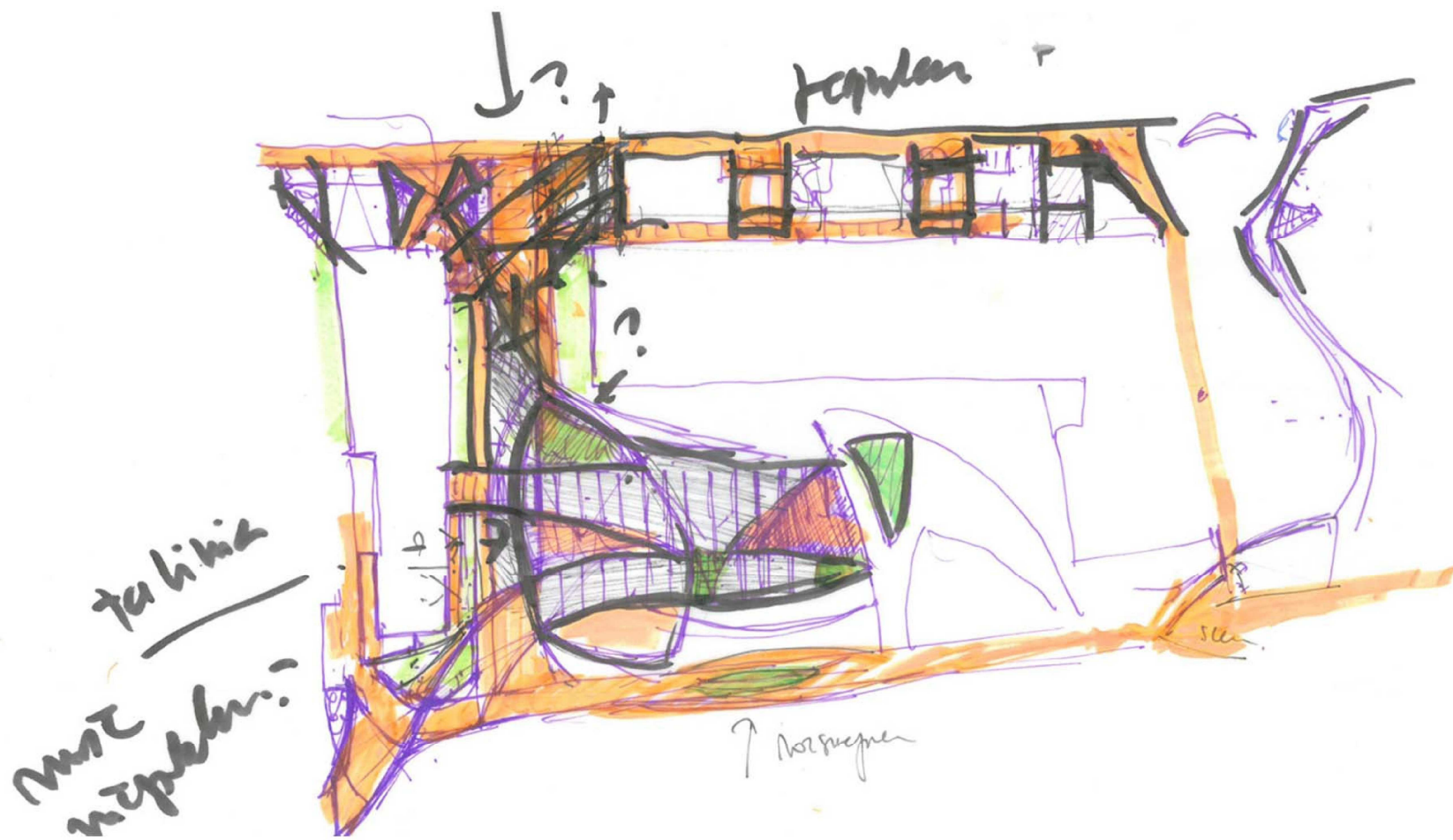
PRZEKRÓJ A-A - skala 1:20





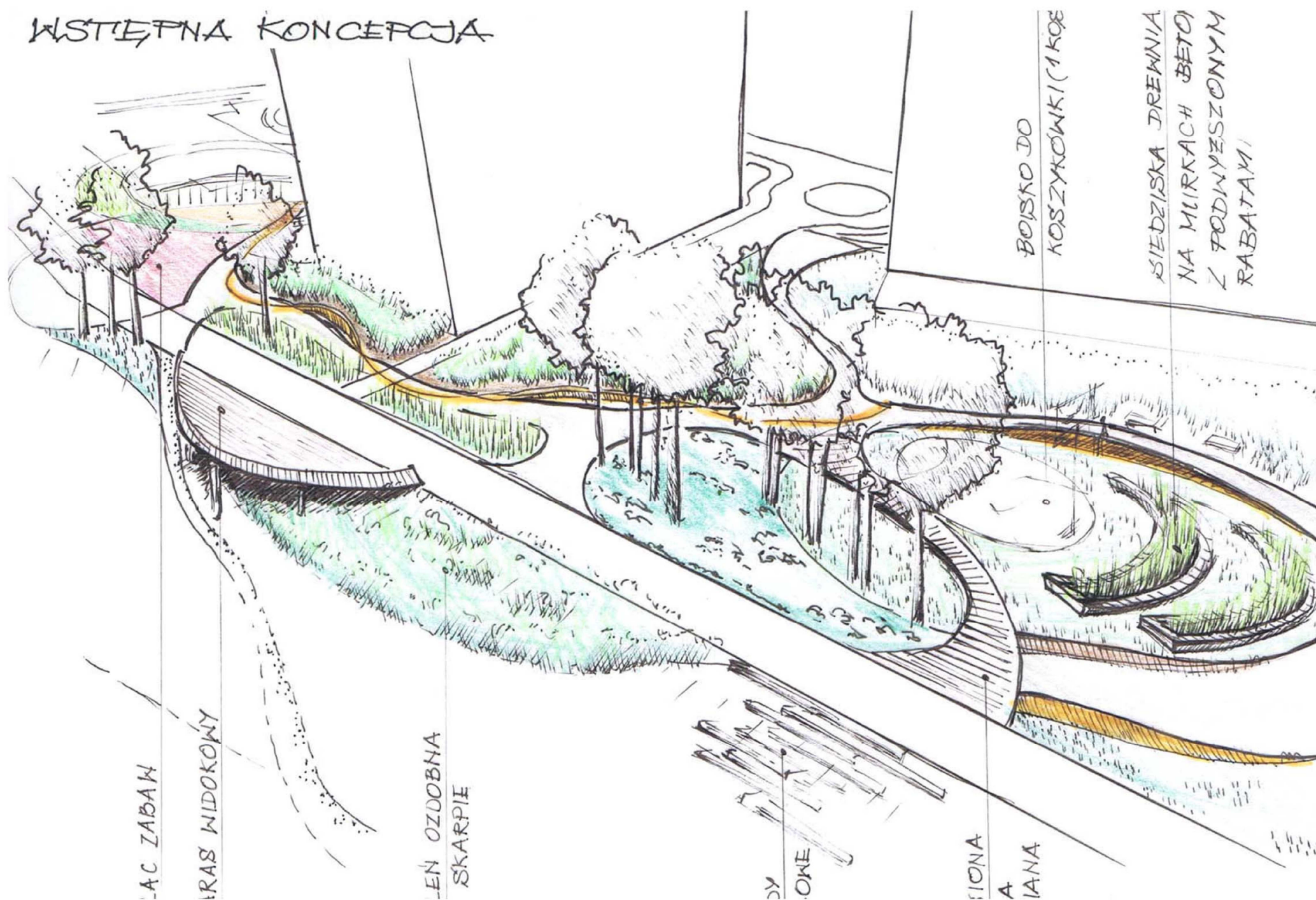
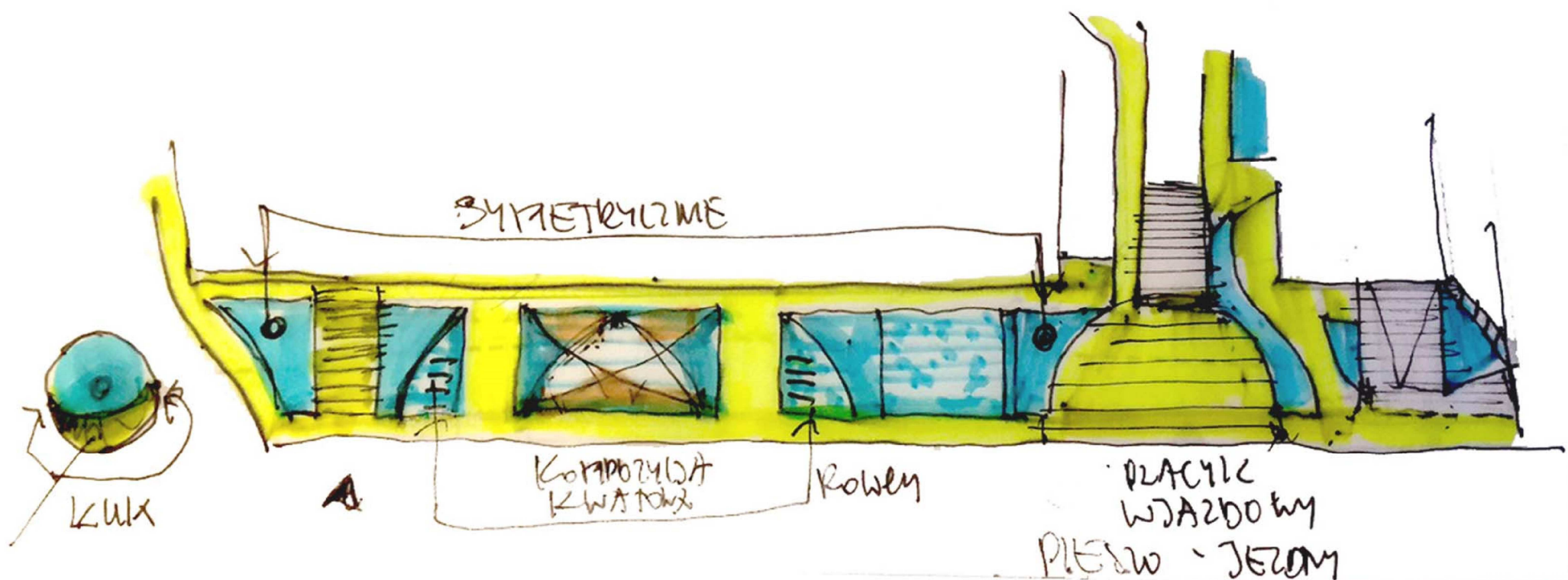
RIVER POINT NA KĘPIE MIESZCZAŃSKIEJ
STRONA 5/9

KONTAKT



RIVER POINT NA KĘPIE MIESZCZAŃSKIEJ
STRONA 6/9

KONTAKT

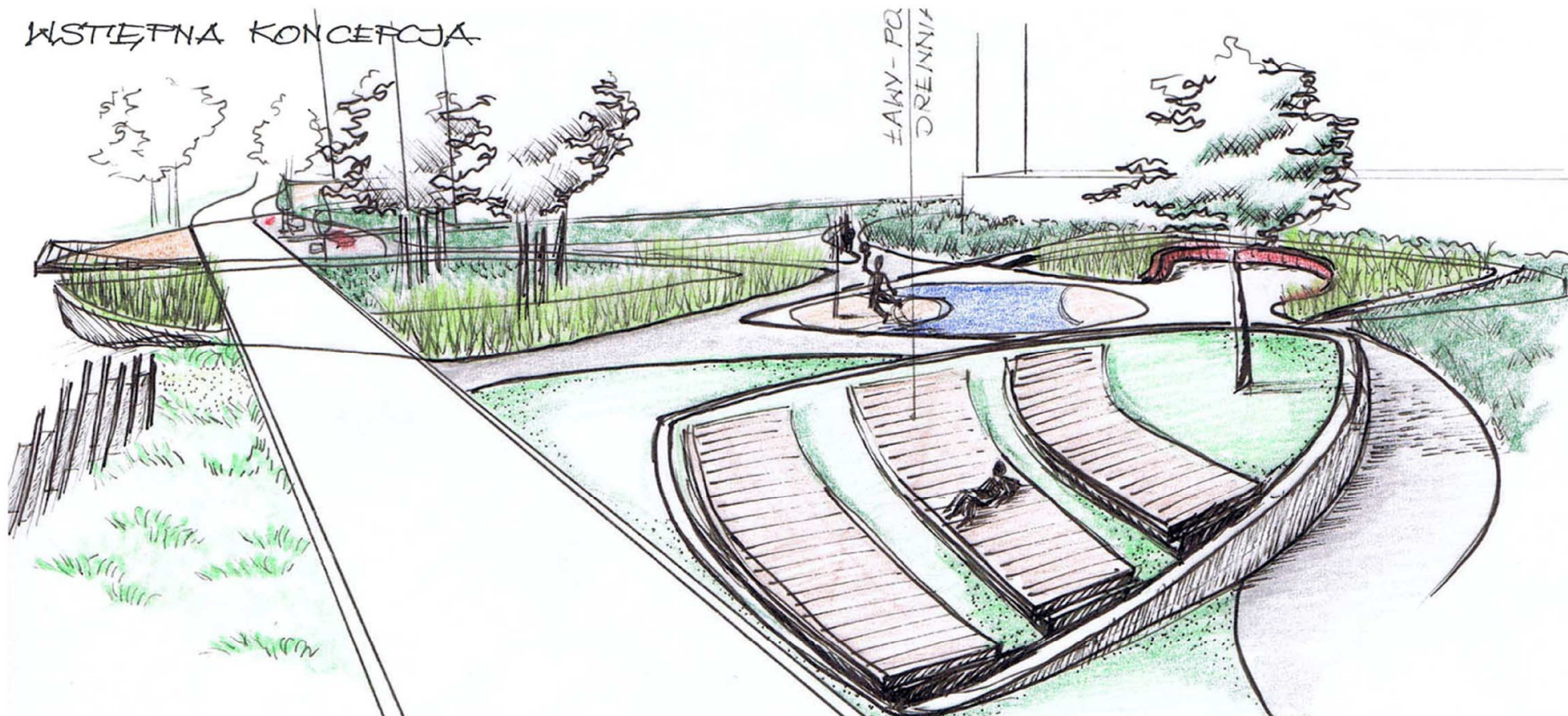


RIVER POINT NA KĘPIE MIESZCZAŃSKIEJ
STRONA 7/9

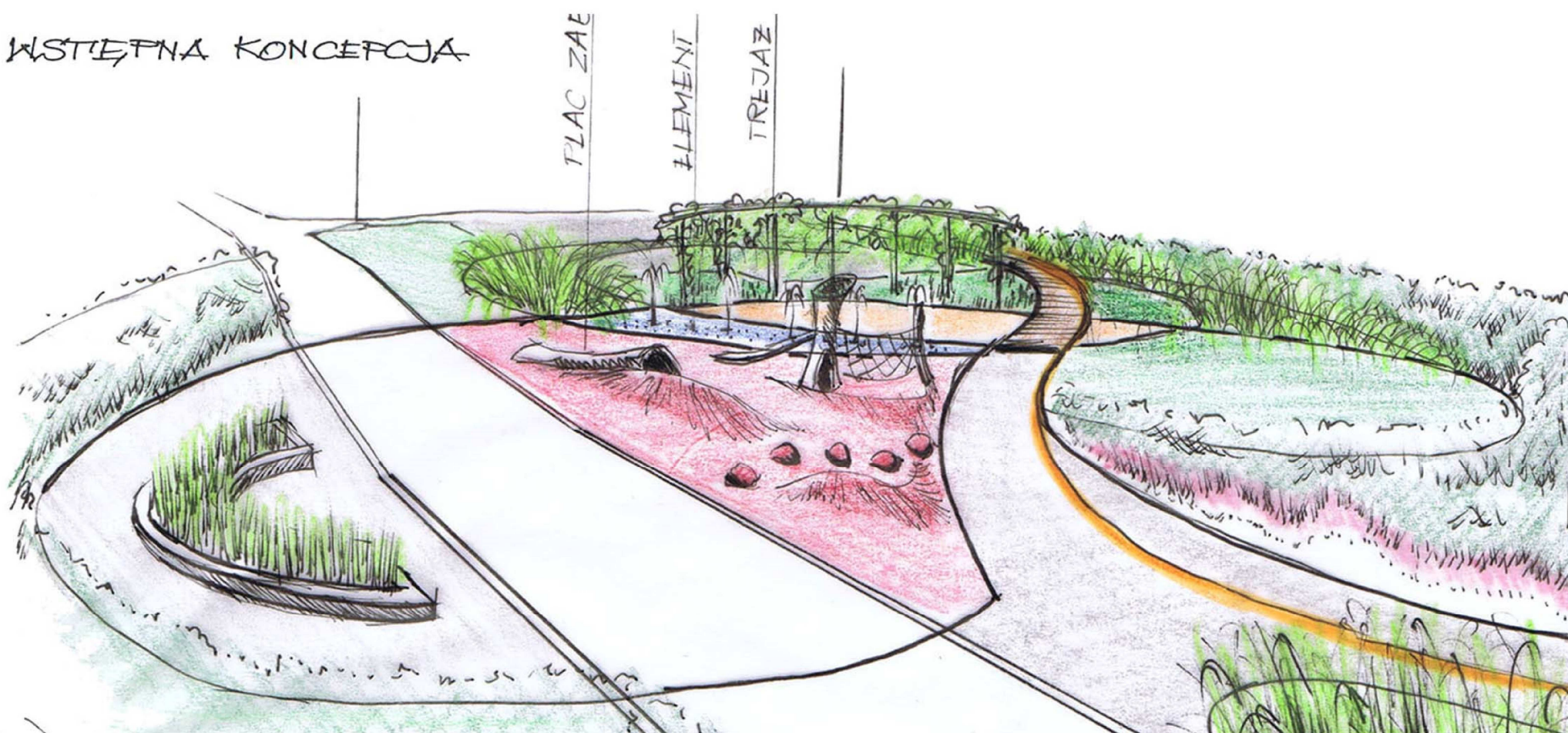
KONTAKT



WSTĘPNA KONCEPCJA



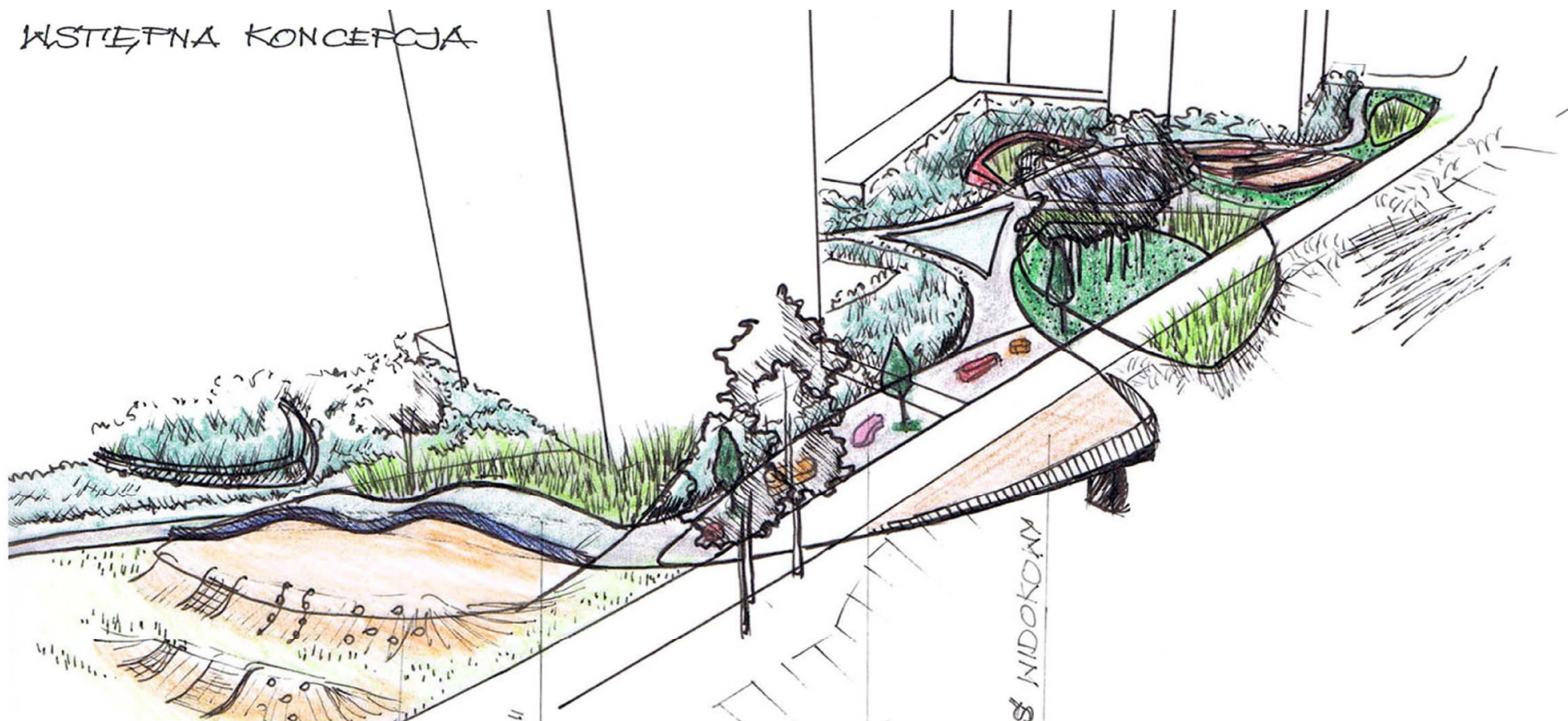
WSTĘPNA KONCEPCJA



RIVER POINT NA KĘPIE MIESZCZAŃSKIEJ
STRONA 8/9

KONTAKT

WSTĘPNA KONCEPCJA



RIVER POINT NA KĘPIE MIESZCZAŃSKIEJ
STRONA 9/9

KONTAKT