



# PROJEKT SKWERU Z OGRODEM DESZCZOWYM

Wrocław, dolnośląskie  
PROJEKT SKWERU MIEJSKIEGO

Projekt Oazy Buczackiej we Wrocławiu to projekt realizowany dzięki wygranej we Wrocławskim Budżecie Obywatelskim WBO 2017. Skwer bezpośrednio sąsiadujący z niewielkim ciekim wodnym - rzeką Kasiną, leżący w cichej okolicy, to idealne miejsce na teren rekreacyjny. Projekt zgodnie z założeniami lidera opiera się na ostrych, trójkątnych kształtach, dynamicznych formach i nowoczesnej małej architektury.

Kompozycję uatrakcyjniamy niewielkie pagórki, brzozy, zagajnik, nasadzenia krzewiasto – bylinowe oraz znajdujący się w centrum skweru plac z altaną oraz przylegającym do niego ogrodem deszczowym.

**TYTUŁ** | Projekt wykonawczy zagospodarowania terenu w ramach zadania „Oaza Buczacka” projekt nr 516 WBO we Wrocławiu

**ZAMAWIAJĄCY** | ZSM Wrocław

**ZESPÓŁ PROJEKTOWY** | M.Droń, S.Seidel, D.Krop-Andrzejczuk, A.Gierko, N.Bogucka

**KONSULTACJE** | D. Bejton

**ROK** | 2008

**POWIERZCHNIA** | 1450 m<sup>2</sup>

**ZAKRES** | Inwentaryzacja dendrologiczna, Koncepcja projektowa, Projekt budowlany, Projekt wykonawczy, prowadzenie procedury administracyjnej

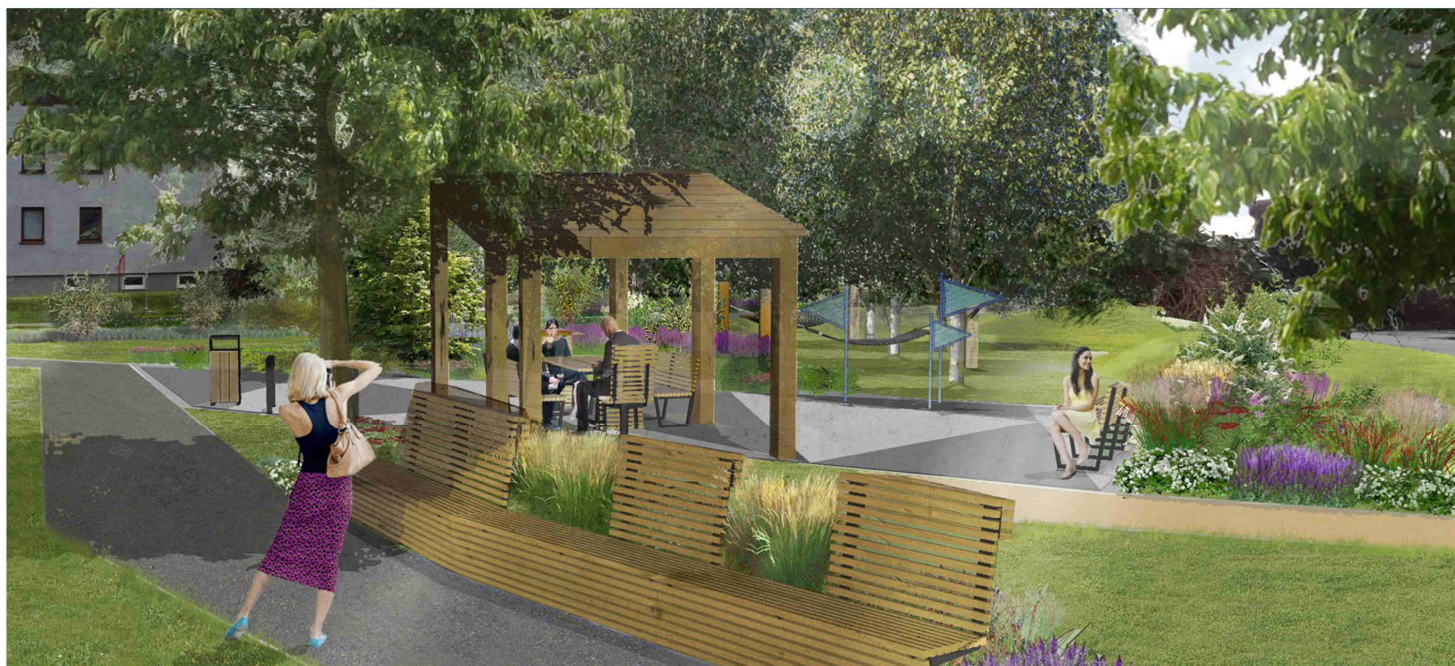
W ramach opracowania wykonano inwentaryzację terenu, dwie koncepcje projektowe, projekt budowlany wraz z koniecznymi uzgodnieniami oraz projekt wykonawczy. Prace projektowe objęły również analizy terenu i otoczenia w tym sieci infrastruktury podziemnej i naziemnej oraz przeznaczenia Miejsowego Planu Zagospodarowania Przestrzennego. Ze względu na obowiązki zachowania obowiązujących odległości, elementy zagospodarowania dedykowane dłuższemu pobytowi ludzi (jak ławki, altana, leżaki) oraz nasadzenia drzew zostały zaprojektowane w centralnej części skweru. Naturalne ukształtowanie terenu z obniżeniem w centrum skweru zainspirowało projektantów do stworzenia ogrodu deszczowego.

Bliskość rzeki jest jednym z największych atutów terenu, dlatego główny ciąg pieszy zlokalizowano możliwie blisko z. Kasiny. Łączy on istniejące chodniki piesze. Aby umożliwić wypoczynek nad wodą wzdłuż ciągu zaplanowano umieszczenie podłużnej ławki modułowej oraz wyznaczono trójkątny plac trawiasty z leżakami. Głównym elementem zagospodarowania placu jest nowoczesna, duża drewniana altana o ciekawej formie architektonicznej zachodzących pod siebie modułów ustawionych do siebie skośnie. Pod altaną zakłada się usytuowanie siedzisk ze stołem – jest to główne miejsce spotkań na skwerze. Dodatkowymi elementami małej architektury na placu są drewniane ławki umieszczone na jego końcu przy rabacie bylinowej. Ścieżka o przepuszczalnej nawierzchni mineralnej prowadzi do drugiego wejścia na teren skweru. Od strony południowej do placu przylega ogród deszczowy, przez który przebiega ścieżka z luźno ułożonych płyt betonowych. W ogrodzie deszczowym nasadzone atrakcyjne wizualnie drzewo – metasekwoje chińską w odmianie GOLDRUSH. Przy ogrodzie umieszczono dwa siedziska o trójkątnym kształcie.

OAZA BUCZACKA  
STRONA 1/4

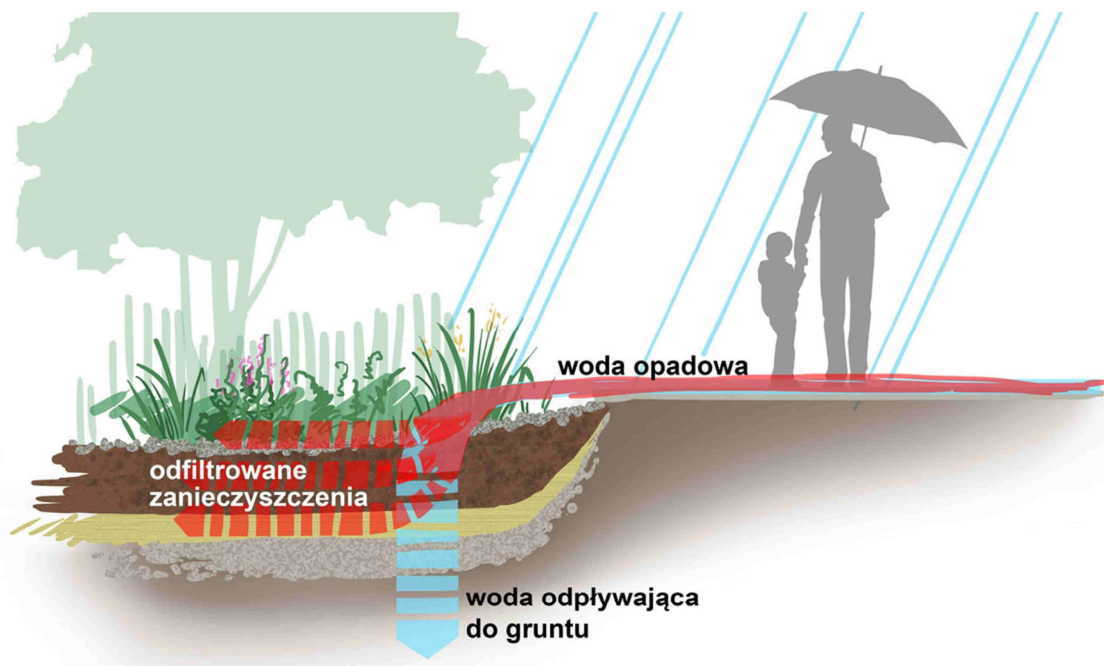
## KONTAKT



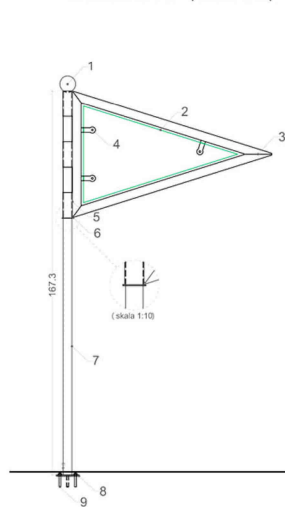


OAZA BUCZACKA  
STRONA 2/4

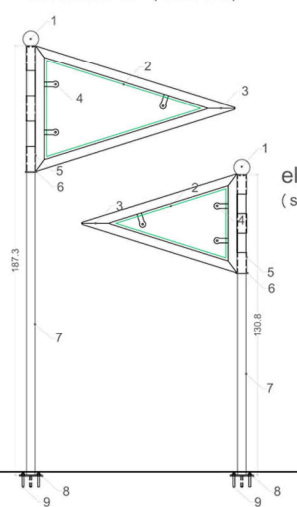
## KONTAKT



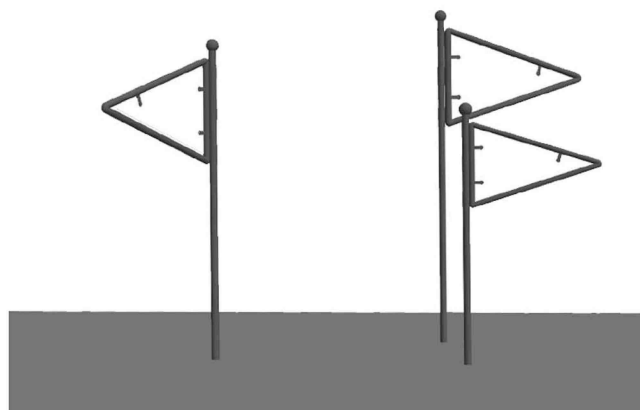
element 'A' (skala 1:20)



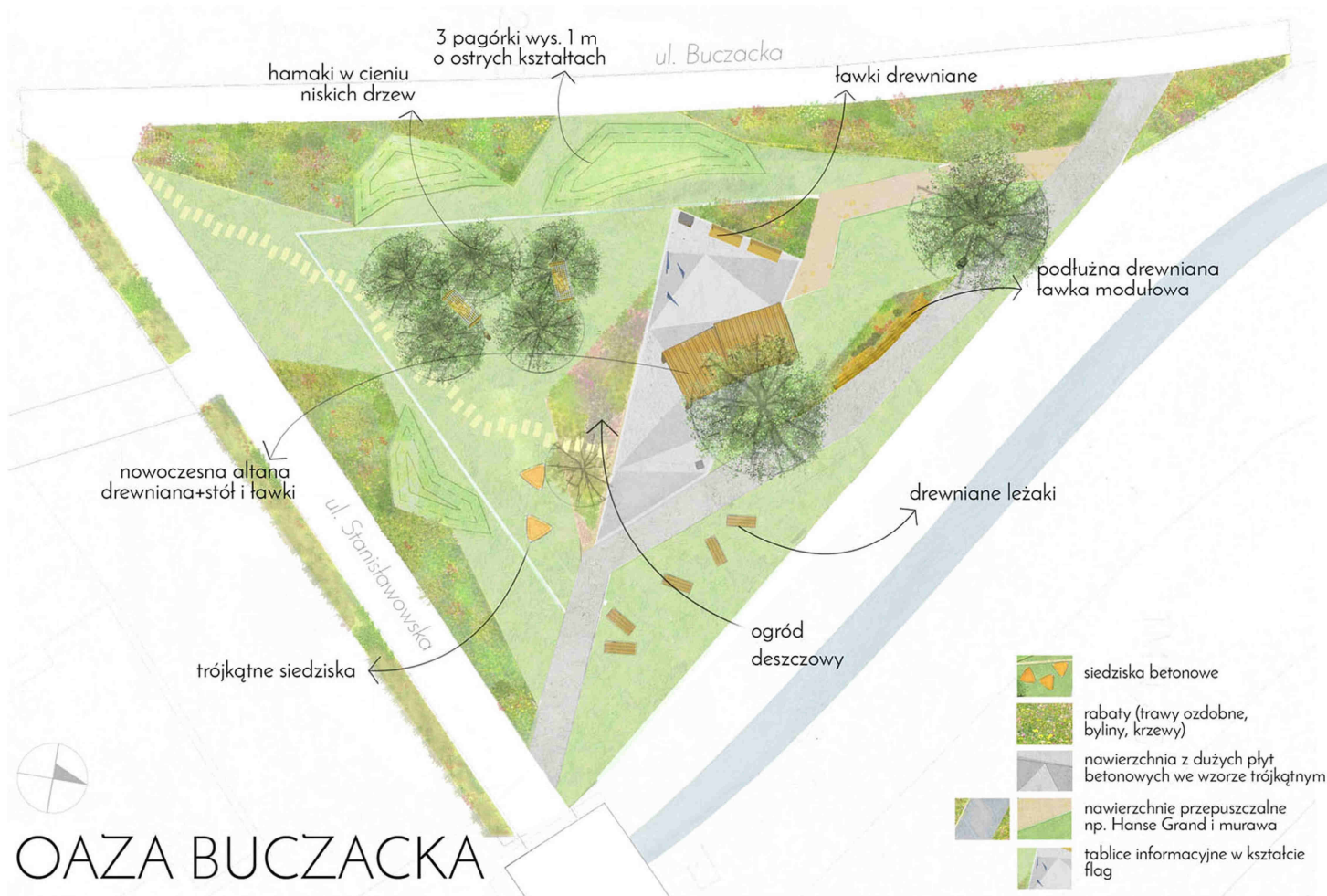
element 'B' (skala 1:20)



element 'C' (skala 1:20)







OAZA BUCZACKA  
STRONA 4/4

## KONTAKT