



Wrocław, dolnośląskie  
TERENY BIORÓŻNORODNE - ŁĄKA MIODNA I HOTELE DLA ZAPYLACZY

Projekt zagospodarowania terenu parku „Pszczóły w Mieście” to jeden z projektów wybranych w Zielonym Budżecie Obywatelskim Wrocławia w 2017 roku, który dotyczył założenia łąki miodnej wraz z hotelami dla zapylaczy. Jednym z elementów zlecenia było wykonanie dwóch koncepcji zagospodarowania terenu, które następnie przy udziale Biura Partycypacji Społecznej zostały przedłożone do konsultacji społecznych. W ramach głosowania wybrano kompozycję nr 2 – geometryczną, której elementy w rzucie nawiązują do kształtów plastra miodu.

Obszar zagospodarowania położony jest na wrocławskich Kuźnikach. Działka pokryta jest niemal w całości zielenią. Ze względu na charakter pokrycia, teren można podzielić na część północną – otwartą, dziką łąkę oraz zadrzewioną część południową, w której znacznym fragmencie znajdowały się kiedyś cmentarze ewangelickie gminy Kuźniki i Gądów Mały.

Przez centrum działki przebiega przebieg – główna oś komunikacji pieszej z północnego-wschodu na południowy-zachód, łącząca osiedle Kuźniki z sąsiadującym Gądowem. Od strony północnej obszar graniczy z terenami kolejowymi oddzielenymi zwartym pasem zadrzewień i zakrzewień.

Projekt zakłada podział nowopowstałego, niewielkiego parku na dwie strefy – polanę do rekreacji czynnej i przestrzeń parkową, zadrzewioną służącą odpoczynkowi. Zdecydowano się także wzbogacić piętro roślinności niskiej: między drzewami pojawiają się pasy roślin cebulowych oraz ciemierników. Zaakcentowano strefy wejściowe od ulic Hermanowskiej i Chociebuskiej na dwóch „biegunach” głównego ciągu. Będą to rekreacyjne place z ozdobnymi ławkami, które okalać mają rabaty bylinowe z nasadzeniami w kolorach żółci i fioleto. Od strony ulicy osłonę tworzyć będą obsadzenia ze skupin miododajnych krzewów. Istniejąca polana zostanie w dużej części utrzymana – tylko w niektórych miejscach zaplanowano dosianie mieszanki kwietnej roślin łąkowych. Części koszone będą oddzielone specjalnie zaprojektowanymi słupkami drewnianymi, które ułatwią pracę zarządcy terenu. Hotele dla zapylaczy zdecydowano się umieścić poza strefą rekreacji, na łące niekoszonej. Oddalenie od ścieżek oddziela miejsce przebywania owadów od przestrzeni rekreacyjnej. Przy ścieżkach pojawiają się tabliczki edukacyjne.

Projekt zagospodarowania parku wymagał uzyskania licznych uzgodnień takich jednostek jak: ZDiUM, ZZM, a w zakresie ochrony zabytków archeologicznych WUOZ i MKZ we Wrocławiu.

Inwestycja została podzielona na trzy niezależne etapy, a prace realizacyjne pierwszego z nich mają rozpocząć się już w tym roku.

PSZCZOŁY W MIEŚCIE  
STRONA 1/7

## KONTAKT





PSZCZOŁY W MIĘŚCIE  
STRONA 2/7

## KONTAKT



Pracownia Architektury Krajobrazu IKROPKA  
Siedziba firmy:  
ul. Powstańców Śląskich 118  
53-333 Wrocław  
Biuro i adres do korespondencji:  
ul. Powstańców Śląskich 48  
53-333 Wrocław

tel. 600 181 389, 662 670 776  
pracownia 790 238 582

NIP: 899-239-32-30  
REGON: 020554020  
Konto: 27 1440 1156 0000 0000 0637 1361





PSZCZOŁY W MIEŚCIE  
STRONA 3/7

## KONTAKT



Pracownia Architektury Krajobrazu IKROPKA  
Siedziba firmy:  
ul. Powstańców Śląskich 118  
53-333 Wrocław  
Biuro i adres do korespondencji:  
ul. Powstańców Śląskich 48  
53-333 Wrocław

tel. 600 181 389, 662 670 776  
pracownia 790 238 582

NIP: 899-239-32-30  
REGON: 020554020  
Konto: 27 1440 1156 0000 0000 0637 1361





PSZCZOŁY W MIEŚCIE  
STRONA 4/7

## KONTAKT



Pracownia Architektury Krajobrazu IKROPKA  
 Siedziba firmy:  
 ul. Powstańców Śląskich 118  
 53-333 Wrocław  
 Biuro i adres do korespondencji:  
 ul. Powstańców Śląskich 48  
 53-333 Wrocław

tel. 600 181 389, 662 670 776  
 pracownia 790 238 582

NIP: 899-239-32-30  
 REGON: 020554020  
 Konto: 27 1440 1156 0000 0000 0637 1361





## KONTAKT





PSZCZOŁY W MIEŚCIE  
STRONA 6/7

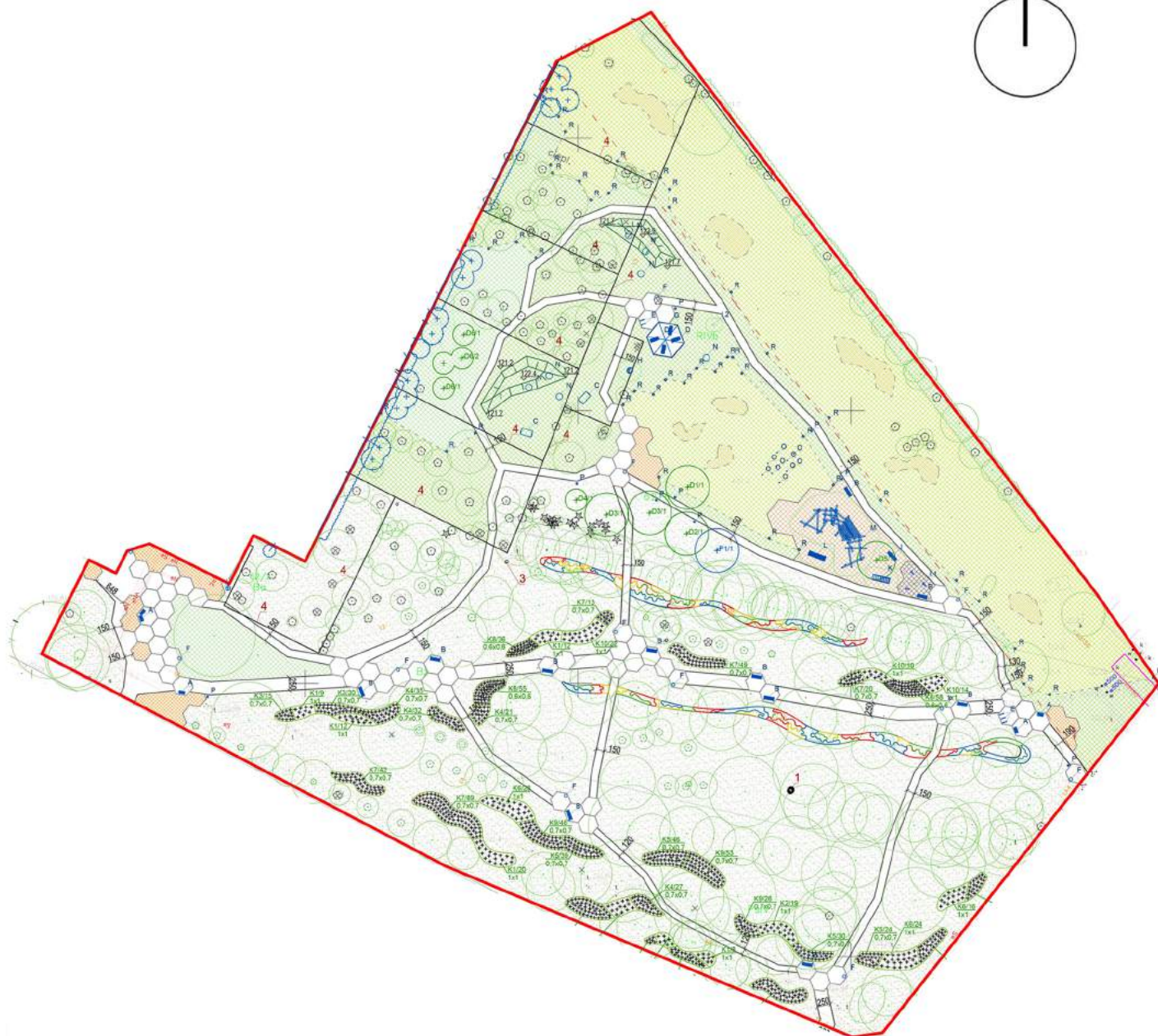
## KONTAKT



Pracownia Architektury Krajobrazu IKROPKA  
Siedziba firmy:  
ul. Powstańców Śląskich 118  
53-333 Wrocław  
Biuro i adres do korespondencji:  
ul. Powstańców Śląskich 48  
53-333 Wrocław

tel. 600 181 389, 662 670 776  
pracownia 790 238 582

NIP: 899-239-32-30  
REGON: 020554020  
Konto: 27 1440 1156 0000 0000 0637 1361



## KONTAKT

