



# NADODRZAŃSKI BULWAR

Wrocław, dolnośląskie  
NAD WODĄ W MIEŚCIE

Projekt zieleni przy kompleksie Profit Plaza ma, zgodnie z założeniami Miejsowego Planu Zagospodarowania Przestrzennego charakter bulwaru spacerowo - widokowego w formie promenady nadrzecznej. Wytyczne MPZP narzucają zaprojektowanie ciągu pieszo - rowerowego, co spełniono wyznaczając jako główną funkcję właśnie komunikację.

Stosunkowo wąski pas terenu, przeznaczony na promenadę, w pozostałej części zagospodarowano zielenią wysoką i niską oraz małą architekturą. Przy projekcie wzięto pod uwagę istniejącą zielenią wysoką, którą wcześniej zinwentaryzowano.

Wzdłuż promenady zasadzono jednogatunkową aleję nasadzoną w podwójnym ciągu systemów donic - ławek obsadzonych poza tym roślinnością niską. W skład gatunkowy alei wchodzi: świetnie komponujący się z jasną elewacją projektowanego budynku klon czerwony, kostrzewa Gautiera tworząca efektowne, miękkie poduchy, atrakcyjna w połączeniu z fakturą drewnianej ławki oraz żurawka drobnokwiatowa w krwistej odmianie 'Palace Purple' nawiązująca do klonów. Ciąg bulwaru zakończono rzeźbą w otoczeniu jaśminowców umieszczoną na głównej osi widokowej bulwaru i drugiej alei prowadzącej w stronę ul. Kurkowej. Drugą aleję obsadzono klonami w formie kulistej, a zamiast trawnika użyto żurawki drobnokwiatowej.

Użycie barw kontrastujących i dopełniających (czerwień - zieleń) w odpowiednich proporcjach pozwala na różnorodność, tym bardziej, że użyta w projekcie roślinność posiada wiele walorów: przebarwia się na jesień (klony czerwone, winobluszcz), jest zimozielona (laurowiśnię i kostrzewy Gautiera), ma atrakcyjny zapach (jaśminowce wonne otaczające rzeźbę), co niewątpliwie stanowi dodatkową atrakcję tego obszaru.

Przy ciągach pieszo - rowerowych, aby nie zadusić korzeni drzew konieczne jest użycie nawierzchni przepuszczalnej. Idealnym rozwiązaniem w tego typu przypadku jest nawierzchnia przepuszczalna typu Terraway, która pozytywnie oddziałuje na ogólną kondycję, stan zdrowotny i żywotność drzew. Dodatkowym atutem zastosowania tej nawierzchni jest fakt, że uniemożliwia ona zarastanie - jest odporna na kiełkowanie nasion traw i chwastów. Dla istniejącego drzewa o nr inwentaryzacyjnym 22 zaprojektowano okratowanie strefy przykorzennej dookoła pnia celem umożliwienia swobodnej cyrkulacji w zmienionych warunkach po przeprowadzonej inwestycji.

TYTUŁ | Projekt zieleni przy kompleksie hotelowym i wzdłuż promenady nadodrzańskiej

ZAMAWIAJĄCY | PROFIT Development

PRACOWNIA WIODĄCA | APA Kuryłowicz & Associates

PROJEKTANCI | D. Krop-Andrzejczuk

ROK | 2007

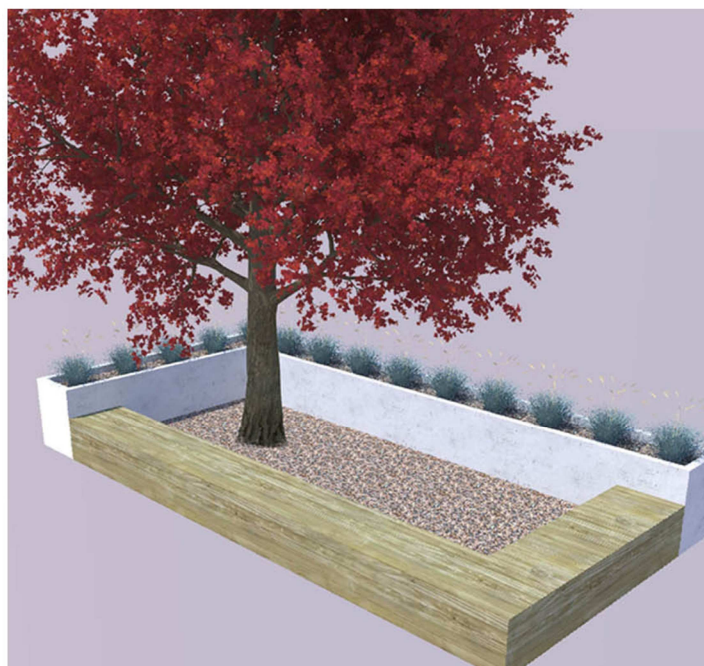
POWIERZCHNIA | 1434 m<sup>2</sup>

ZAKRES | Projekt budowlany poprzedzony inwentaryzacją dendrologiczną

NADODRZAŃSKI BULWAR  
STRONA 1/3

## KONTAKT





NADODRZAŃSKI BULWAR  
STRONA 2/3

## KONTAKT



NADODRZAŃSKI BULWAR  
STRONA 3/3

## KONTAKT