



CH CUPRUM ARENA

Lubin, dolnośląskie
WYTYCZAMY KRĘGI

Budynek galerii handlowej w nowoczesnym stylu oparty na planie koła z wejściami od trzech stron zdefiniował charakter i układ zagospodarowania terenu wokół niego.

W ramach opracowania wykonano projekt zagospodarowania terenu, projekt wykonawczy zieleni, projekt koncepcyjny „skaczącej fontanny”, projekt koncepcyjny elementów małej architektury, projekt doboru elementów małej architektury katalogowej, projekt ciągów pieszo-kołowych i układu nawierzchni oraz projekt oświetlenia z doбором elementów oświetleniowych.

Projekt zieleni przy Cuprum Arenie uwzględnia wytyczne dotyczące dopuszczalnych odległości sadzenia drzew i krzewów od budynków i urządzeń infrastruktury. Wszystkie rośliny zostały dobrane odpowiednio do stanowisk przyszłego bytowania, ze szczególnym uwzględnieniem nasłonecznienia i poziomu wód gruntowych.

Miejsce na roślinność w rejonie wejścia A jest mocno ograniczone ze względu na przewidywane duże natężenie ruchu pieszo-kołowego (przejścia dla pieszych i wjazd do rotundy ze „ślimakiem”). W tym rejonie zastosowano więc jedynie niską roślinność w postaci szpalerów krzewów, podkreślających ciągi piesze. Dopełnienie stanowią rabaty bylinowe oraz roślinność płoząca w kontrastowych zestawieniach. Po obrysie rotundy, od strony południowej i wschodniej, w specjalnie zaprojektowanej donicy, zostaną nasadzone rośliny pnące. Poprowadzone na linkach stalowych, stworzą zieloną elewację tej części obiektu handlowego.

Rejon wejścia B to strefa o najbardziej reprezentacyjnym charakterze, która po otwarciu galerii handlowej ma stać się nowym centrum Lubina. Planując tą strefę wzięto pod uwagę bryłę budynku z ogromną przeszkloną powierzchnią wejścia, ale także przewidywane duże natężenie ruchu pieszego. Do głównego wejścia prowadzi szeroka alejka przystosowana do ruchu kołowego (obsługa serwisowa zieleni, służby techniczne, opróżnianie pojemników na śmieci, itp.). Dostęp do tej strefy od ul. gen. W. Sikorskiego umożliwiają dodatkowo dwie ścieżki. Centralny punkt stanowi umiejscowiony pośrodku placu element wodny w postaci fontanny. W tym rejonie zaplanowano amfiteatr wkomponowany w skarpe od strony ul. gen. W. Sikorskiego. Po drugiej stronie sceny na murku okalającym plac przewidziano dodatkowo siedziska dla kilkudziesięciu osób. Od strony kanału Baczyna przewidziano usypanie skarpy o łagodnym stoku. W tym miejscu zdecydowano się na zastosowanie roślinności średniej i wysokiej, co pozwoli ukryć przed okiem klientów galerii mało atrakcyjne sąsiedztwo na drugim brzegu kanału Baczyna.

Planując układ przestrzenny rejonu wejścia C pod uwagę brano przede wszystkim bliskie sąsiedztwo rynku i lokalizację przystanków komunikacji miejskiej. Układ ścieżek uwzględnia także łatwy dostęp pieszych do kładek nad kanałem Baczyna, a w konsekwencji do samego wejścia C, ulokowanego już na drugim brzegu kanału. Roślinność wysoką tego rejonu stanowi istniejąca aleja lipowa, którą proponuje się uzupełnić o brakujące egzemplarze.

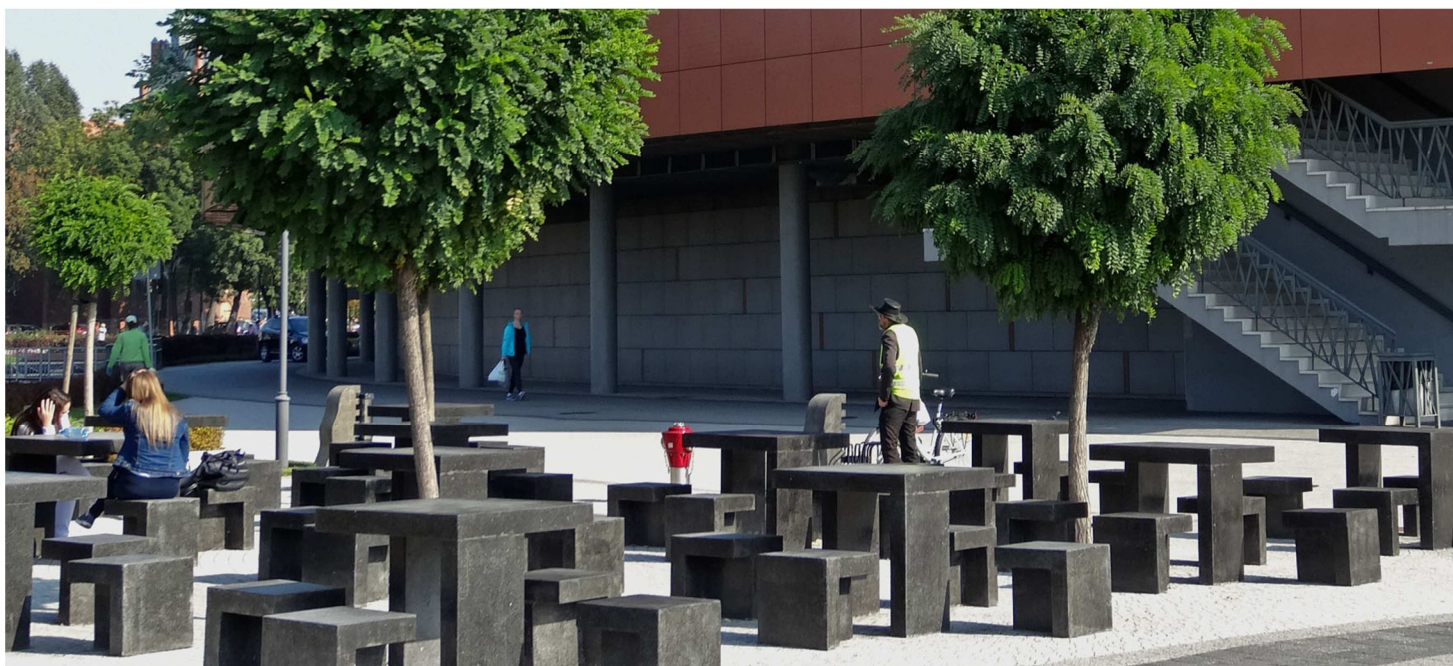
CH CUPRUM ARENA
STRONA 1/6

KONTAKT



CH CUPRUM ARENA
STRONA 2/6

KONTAKT



CH CUPRUM ARENA
STRONA 3/6

KONTAKT



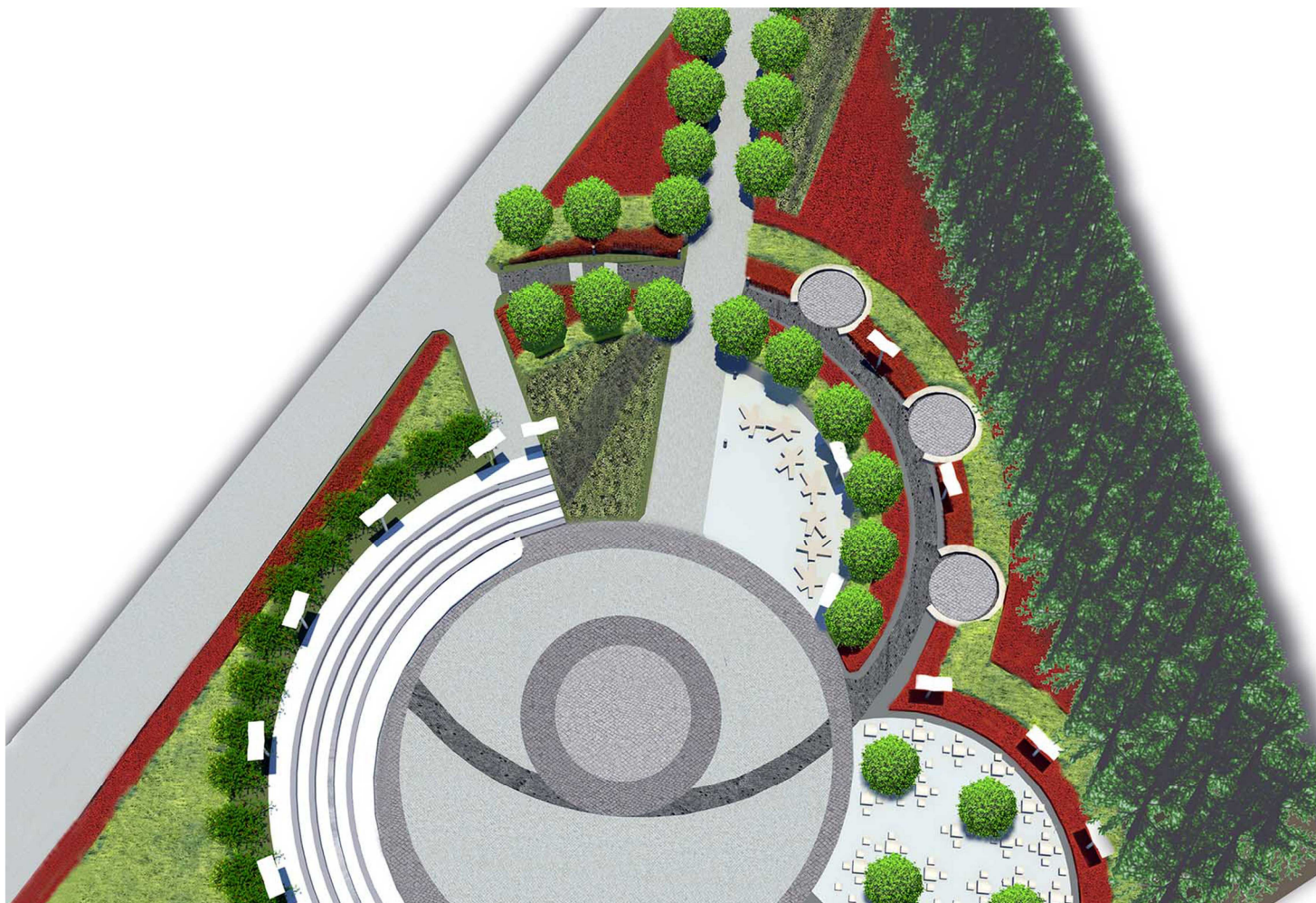
CH CUPRUM ARENA
STRONA 4/6

KONTAKT



CH CUPRUM ARENA
STRONA 5/6

KONTAKT



trawnik

Dobór roślin:

1. *Picea omorika*
2. *Robinia pseudoacacia* 'L'
3. *Tilia cordata* 'Greenspire'
4. *Berberis thunbergii* 'Atro'
5. *Berberis thunbergii* 'Atro'
6. *Cotoneaster dammeri* 'W'
7. *Juniperus x pfitzeriana* 'L'
8. *Lavandula angustifolia*
9. *Physocarpus opulifolius*
10. *Tamarix tetrandra*
11. *Festuca glauca*
12. *Miscanthus sacchariflorus*
13. *Fallopia auberti*
14. *Hedera helix*

oznaczenia ilościowe

6/215	nr projektowanej
6.35x0.35	rz
2/5	nr projektowanej (rozstawa wyniku)

elementy małej architektury

- stojak na rowery
- kosz na śmieci
- kratka do drzew
- siedziśko
- ławka
- ławka podświetlona
- stoliki z siedziskami

Schemat orientacji terenu i podział na

CH CUPRUM ARENA
STRONA 6/6

KONTAKT