



CMENTARZ W PŁOCKU

Płock, mazowieckie
PROJEKT UCZYNNIENIA ZABYTKOWEGO CMENTARZA

Cmentarz ewangelicko - augsburski w Płocku został założony na początku XIX wieku. Nekropolia podzielona jest na dwie części: północną, sakralną z kaplicą parafialną i budynkami gospodarczymi oraz południową grzebalną - silnie zadrzewiony fragment.

W opracowaniu zostały sporządzone wytyczne konserwatorskie w zakresie wprowadzenia nowych nasadzeń i lokalizacji nowych pochówków oraz projekt zagospodarowania terenu zawierający program uczynnienia cmentarza wraz z projektem zieleni. Projekt zieleni został poprzedzony inwentaryzacją i projektem gospodarki

drzewostanem istniejącym. Do usunięcia przewidziano drzewa i krzewy w złym stanie zdrowotnym oraz w wieku do 10 lat. Przeprowadzono wycinki kompozycyjne. Miało to na celu uporządkowanie przestrzeni cmentarza, odtworzenia powiązań widokowych z otoczeniem, utworzenie nowych miejsc pochówków oraz doświetlenie podłoża przed wprowadzeniem niskiej roślinności ozdobnej. Inspiracją doboru gatunkowego nowych nasadzeń były naturalne zbiorowiska roślinne, szczególnie łąkowe.

Do przestrzeni cmentarza wprowadzono szpalery drzew, przez co podkreślono układ projektowanych alei. Szpalery rosnące w częściach skrajnych uzupełniono o nowe nasadzenia.

TYTUŁ | Program zagospodarowania cmentarza augsbursko - ewangelickiego w Płocku (etap I i II)

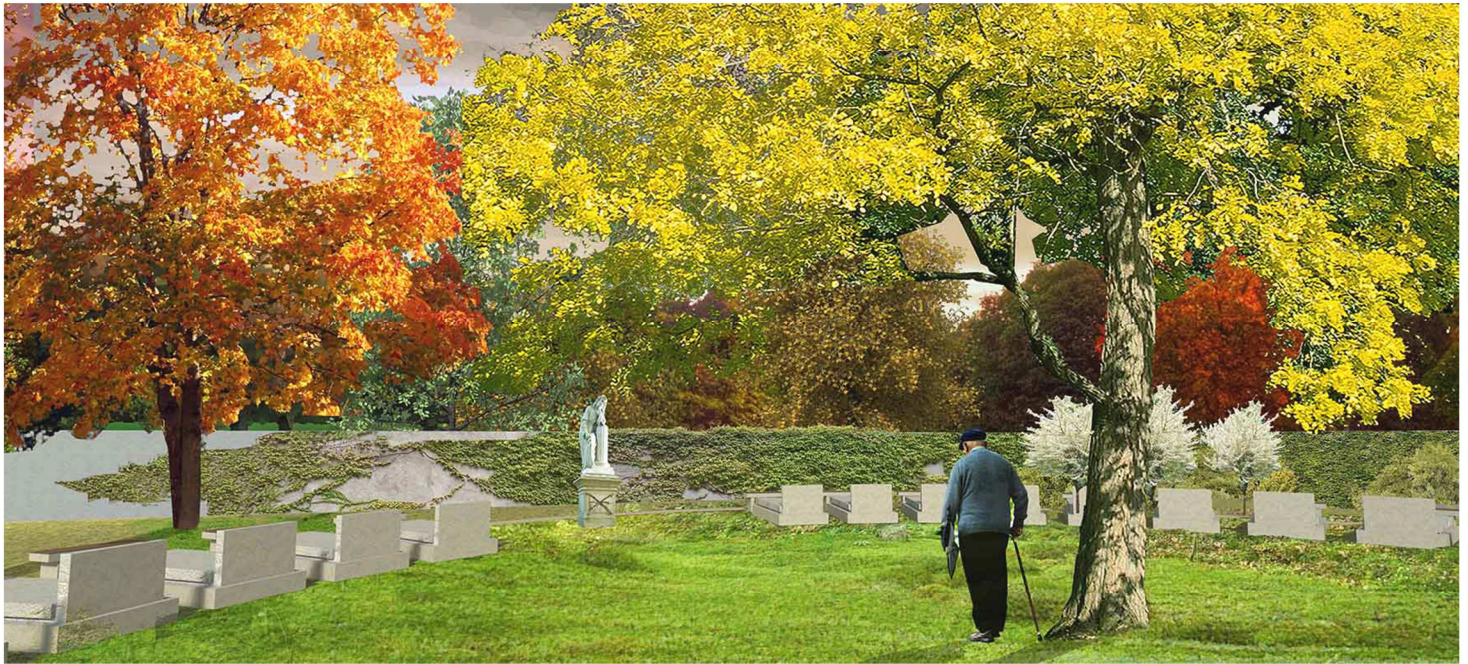
ZAMAWIAJĄCY | Gmina - Miasto Płock, Biuro Miejskiego Konserwatora Zabytków

PROJEKTANCI | D. Krop-Andrzejczuk, A. Pióro

ROK | 2011-2012

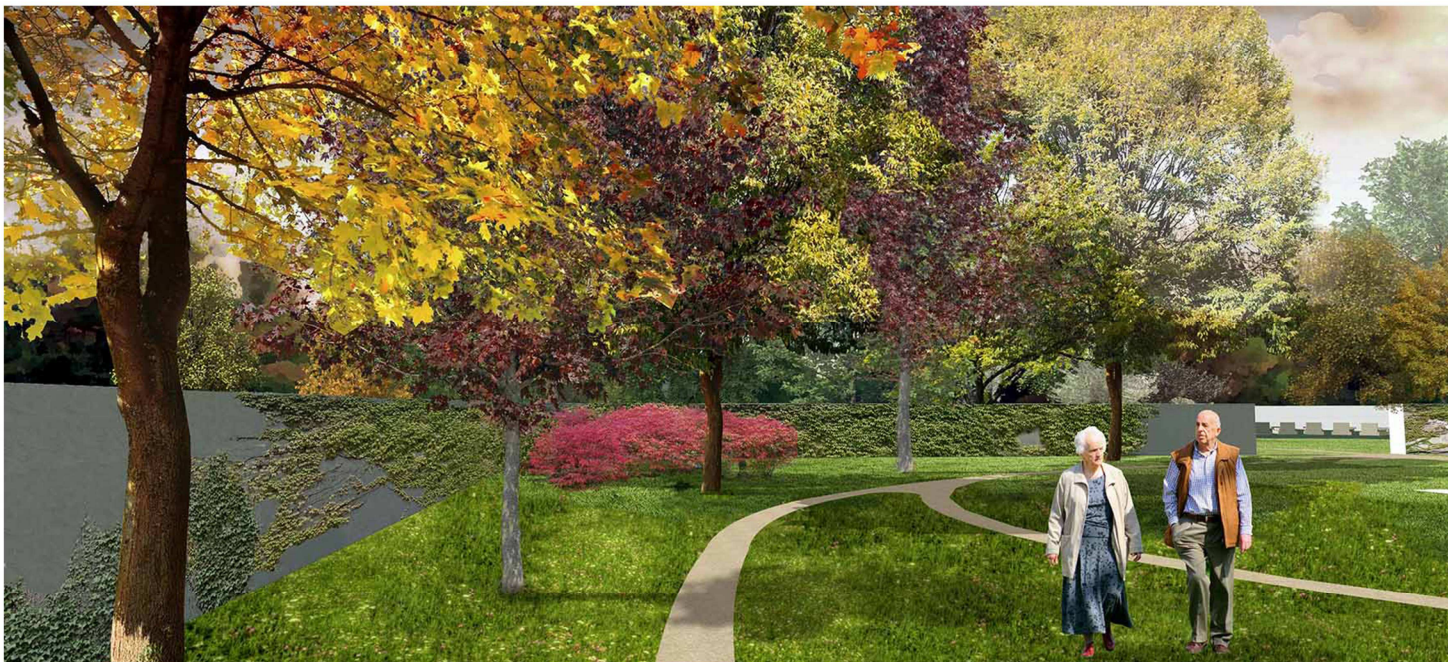
POWIERZCHNIA | 1,97 ha

ZAKRES | Projekt zagospodarowania terenu z projektem zieleni i projektem uczynnienia cmentarza



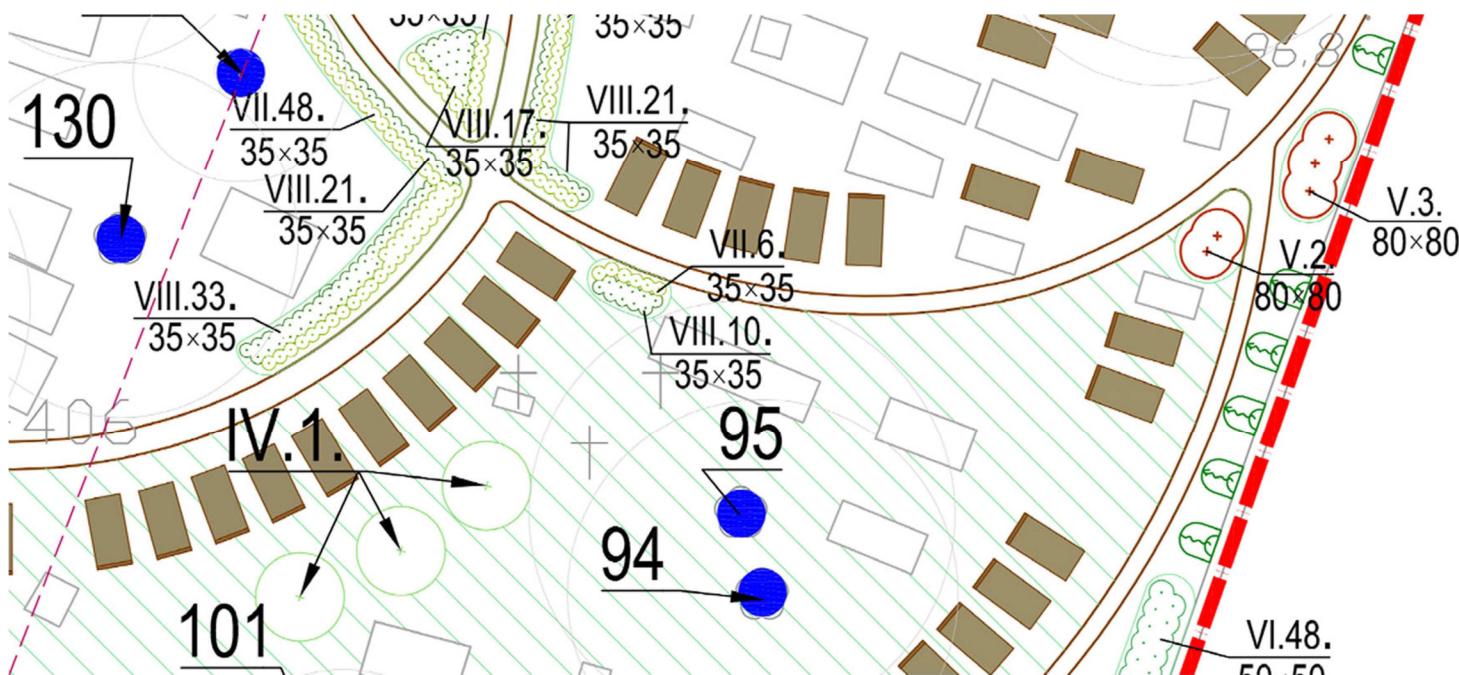
CMENTARZ W PŁOCKU
STRONA 2/4

KONTAKT



CMENTARZ W PŁOCKU
STRONA 3/4

KONTAKT



KONTAKT