

EKSPERTYZA 4 DRZEW

Wrocław, dolnośląskie

PLAN OCHRONY DRZEW W PROCESIE INWESTYCYJNYM

Powstała ekspertyza miała na celu zbadanie stanu sanitarnego czterech drzew przed rozpoczęciem inwestycji budowy szpitala. Dokument określił zalecenia dotyczące ich ochrony w związku z planowaną inwestycją, w tym dotyczące zabezpieczenia na czas trwania budowy i po jej zakończeniu.

W procesie powstania opracowania przeanalizowano projekt zagospodarowania terenu w otoczeniu drzew. Dzięki temu wydano wytyczne do uszczegółowienia lub zmian projektu i dalszego postępowania z drzewami.

TYTUŁ | Ekspertyza dendrologiczna drzew - plan ochrony drzew w procesie inwestycyjnym

ZAMAWIAJĄCY | CDE BAGLAJ ISPL Małgorzata Bagłaj

OPRACOWALI | A. Gierko, D. Krop-Andrzejczuk, I. Szkatulnik

ROK | 2016

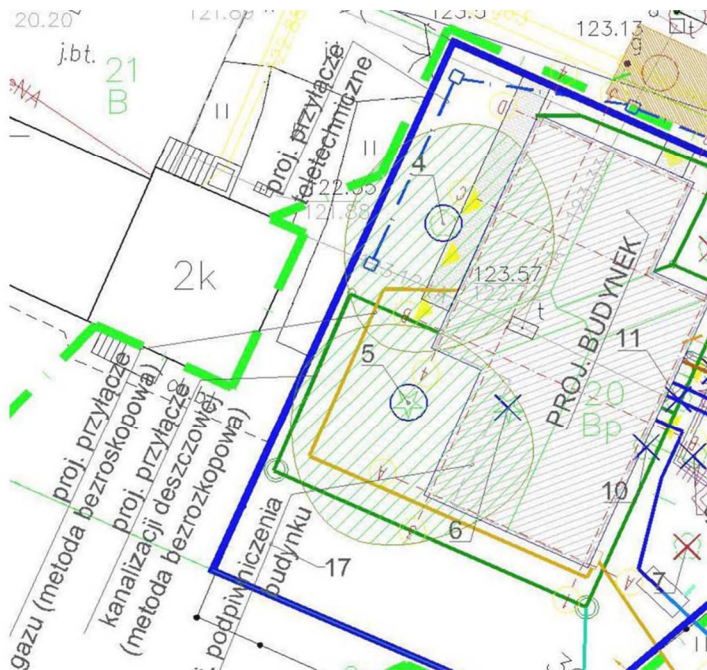
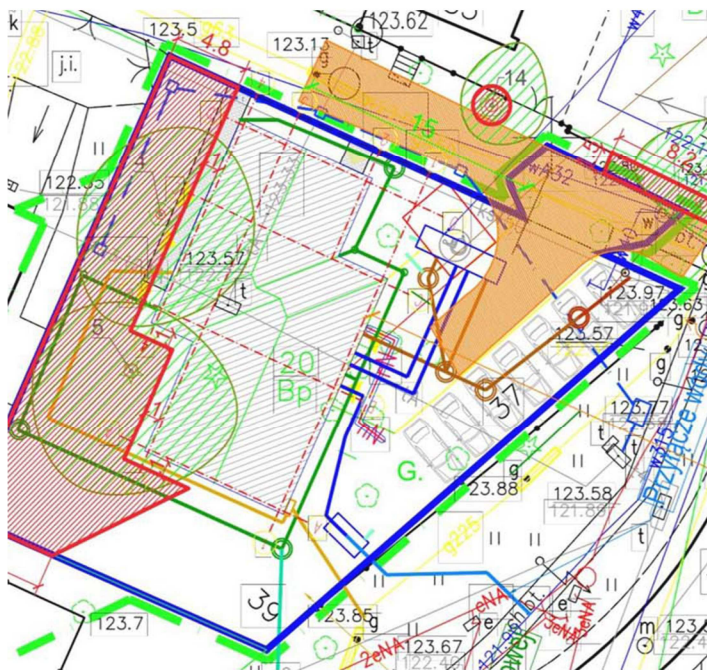
POWIERZCHNIA | -

ZAKRES | Ekspertyza dendrologiczna pod kątem planowanej inwestycji z planem ochrony, poprzedzona operatem

Wśród proponowanych zamiennych rozwiązań budowlanych znalazły się między innymi: wykonanie w otoczeniu drzewa chodnika rampowego o konstrukcji podwieszanej oraz kładzenie sieci podziemnych metodą bezwykopową tzw. przeciskiem.

EKSPERTYZA 4 DRZEW
STRONA 1/3

KONTAKT



KONTAKT

