

Wrocław, dolnośląskie  
**WIELOFUNKCYJNY OGRÓD PRZEDŁUŻENIEM DOMU**

W ramach zamówienia wykonano inwentaryzację dendrologiczną i koncepcję projektową ogrodu przydomowego.

W koncepcji projektowej wyznaczono kilka stref funkcjonalnych. Strefa komunikacyjna znajduje się po wschodniej i zachodniej stronie budynku. Łączy część wejściową z tarasem oraz zapewnia dojście z garażu, przez strefę gospodarczą, do tarasu. Strefa gospodarcza znajduje się we wschodniej części działki.

Jedno drzewo przeznaczone do usunięcia ze względu na zbyt duże zagęszczenie nasadzeń. Pozostałe istniejące drzewa zostały zachowane.

Strefy zabaw dla dzieci zajmują dużą część ogrodu, ponieważ to one będą głównymi jego użytkownikami. Strefa biernych zabaw dla dzieci znajduje się na południe od tarasu. Wydzielona jest poprzez inny rodzaj nawierzchni oraz niewielkie krzewy, bezpieczne i przyjazne dla dzieci. Od strony południowej strefa ta jest zamknięta wzniesieniem, w którym umieszczono tunel. Strefa czynnych zabaw dla dzieci znajduje się w południowej części ogrodu. Należy do niej istniejąca górka saneczkowa, a planowo oddzielają ją od reszty ogrodu dwa łagodne, trawiaste pagórki. We wnętrzu tworzonym przez wzniesienia umieszczono trampolinę. Pomiedzy strefą bierną a czynną proponuje się umiejscowić atrakcyjne elementy zabawowe np. tunel wierzbowy lub ścieżkę bosych stóp.

Strefa wypoczynku znajduje się we wschodniej części ogrodu, przeznaczona jest głównie dla dorosłych użytkowników. Jest to zacienione miejsce, w którym można zrelaksować się na leżaku lub hamaku.

Miejsce na ogród warzywny znajduje się w zachodniej części ogrodu. Wejście znajduje się od strony południowej, dzięki czemu od strony wejścia do domu widać jedynie pagórek. We wschodnią skarpe piwniczki wkomponowano wnękę z blatem do przygotowywania posiłków. Obok znajduje się miejsce na grilla połączone funkcjonalnie z tarasem. Do tarasu przylega rabatka z ziół przyprawowych.

Przy tarasie zaplanowano nasadzenie pnączy na trejażu. Celem tego zabiegu jest osłonięcie tarasu przed okiem przyszłych sąsiadów oraz wzbogacenie walorów estetyczno-wizualnych tej części ogrodu. W północno-zachodniej części działki, przy ogrodzeniu, zaplanowano rabatę ostanającą wewnątrz ogrodu. Do istniejących nasadzeń dokomponowano nowe gatunki krzewów i bylin w naturalistycznym stylu.

**TYTUŁ** | Projekt ogrodu przydomowego we Wrocławiu

**ZAMAWIAJĄCY** | osoba prywatna

**PROJEKTANCI** | A. Gierko, D. Krop-Andrzejczuk, S. Ryszytyło

**ROK** | 2014

**POWIERZCHNIA** | 1434 m<sup>2</sup>

**ZAKRES** | Koncepcja projektowa ogrodu poprzedzona inwentaryzacją dendrologiczną

OGRÓD NA RUMIAŃKOWEJ  
STRONA 1/3

**KONTAKT**



tyczny szpaler z bioty wschodniej został rozrzeźbiony. Dokomponowano nowe gatunki krzewów i bylin, by nadać tej części ogrodu naturalny charakter.

3. Wnóżka z blatem do przygotowywania posiłków wkomponowana w skarpę nad piwniczką oraz miejsce na grilla.

4. Rabata z ziół przyprawowych.

5. Miejsce na ogród warzywny o wymiarach 4,5 x 5,5 m.

6. Teren otwarty - trawnik



wysokości 2 m.

KRZEWY  
+  
OWOCOWE

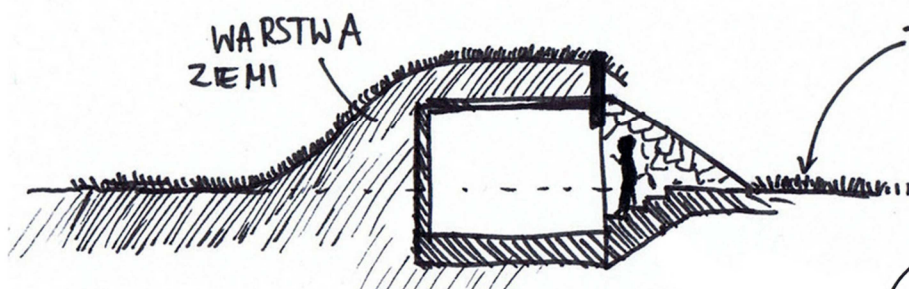
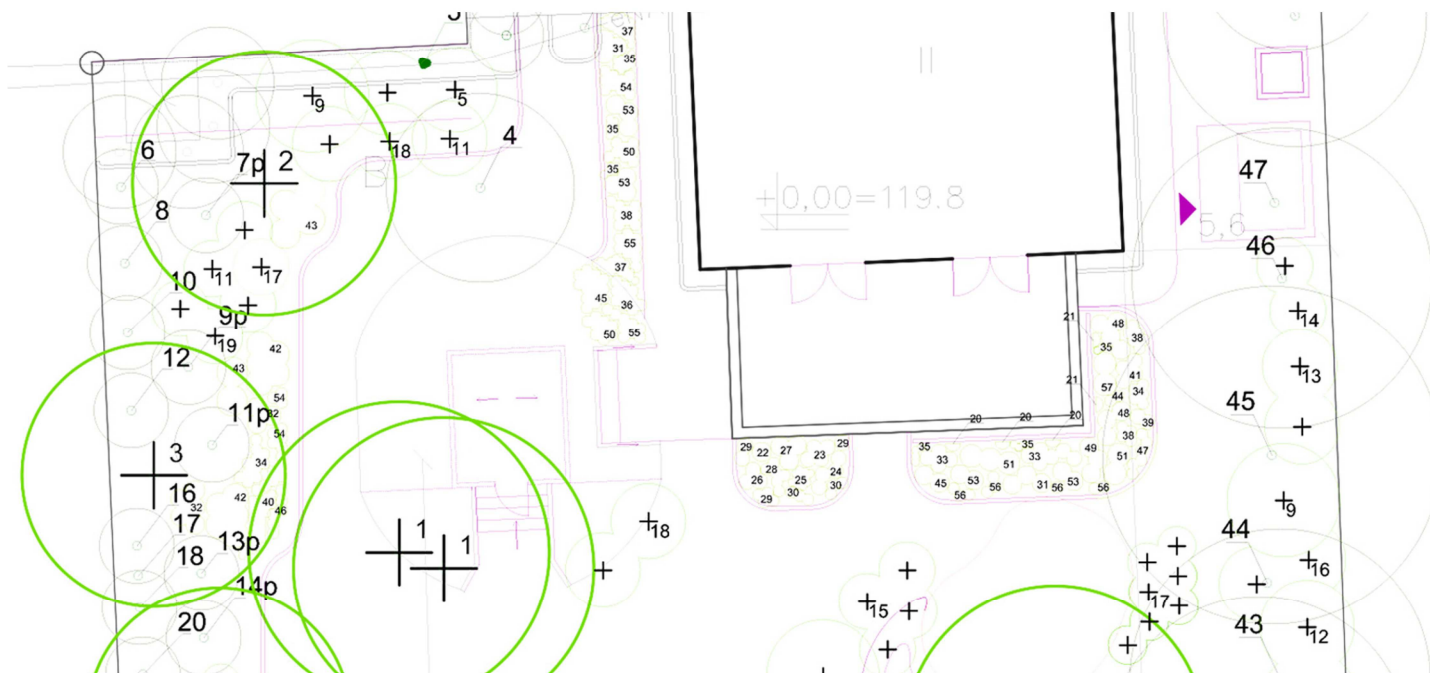
10. Strefa "biernych" zabaw dla dzieci. Piaskownica, mini domek, itp. (jak w inspiracjach). Strefa będzie wydzielona poprzez inny rodzaj nawierzchni oraz niewielkie krzewy, bezpieczne i przyjazne dla dzieci. Od strony południowej strefa ta jest zamknięta wzniesieniem, w którym proponuje się umieścić tunel.

9. Strefa wypoczynku - przeznaczona jest głównie dla dorosłych użytkowników. Jest to miejsce zacienione, w którym można zrelaksować się na leżaku lub hamaku.

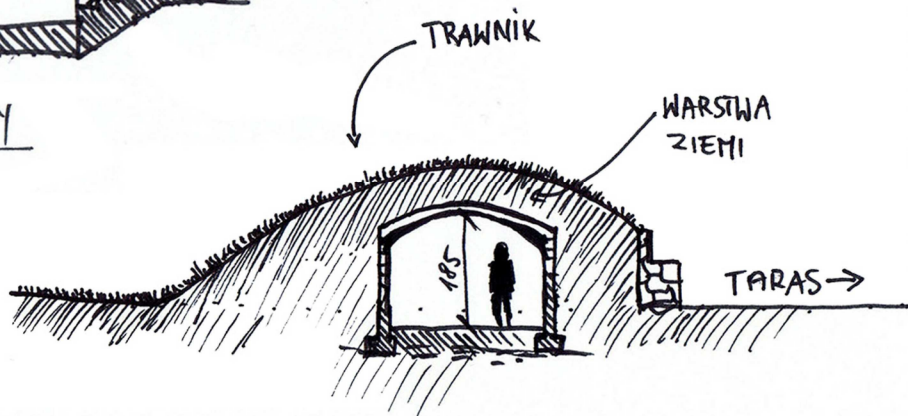
8. Strefa przejścia między strefa bierna a

OGRÓD NA RUMIANKOWEJ  
STRONA 2/3

## KONTAKT



PRZEKRÓJ PODŁOŻNY



PRZEKRÓJ POPRZECZNY