



# POMNIKI PRZYRODY W TRZECH GMINACH

mazowieckie

POMNIKI PRZYRODY I ALEJE POMNIKOWE Z 3 GMIN W JEDNYM OPRACOWANIU

Na terenie Podwarszawskiego Trójmiasta Ogrodów, gmin: Brwinów, Milanówek oraz Podkowa Leśna dokonano inwentaryzacji dendrologicznej z zaleceniami pielęgnacyjnymi dla wszystkich pomników przyrody i pomnikowych alej. Łączna powierzchnia opracowania wyniosła 9273 ha! Obszar ten objęto w poszukiwaniu pomników przyrody.

Dokumentacja została wykonana w ramach pierwszego etapu zadania pn.: „Opracowanie strategii rozwoju terenów zieleni na obszarze Podwarszawskiego Trójmiasta Ogrodów wraz z opracowaniem inwentaryzacji zasobów przyrodniczych i koncepcji nowych nasadzeń”.

Celem przeprowadzonej inwentaryzacji było zebranie podstawowych danych oraz rozpoznanie stanu zdrowotnego drzew pomnikowych, w tym cech morfologicznych mogących mieć wpływ na kondycję drzew. Istotnym elementem, na który zwrócono uwagę podczas opisywania kolejnych jednostek, było także otoczenie każdego z pomników. Kolejnym krokiem było sformułowanie zaleceń pielęgnacyjnych, mających na celu zabezpieczenie zarówno samego drzewa, jak i jego otoczenia przed ewentualnymi skutkami przeszłych zaniedbań. Osobno opisywano pojedyncze pomniki, osobno zaś całe grupy drzew alejowych.

Na obszarze Podwarszawskiego Trójmiasta Ogrodów znajduje się łącznie 250 drzew – pomników przyrody rosnących pojedynczo lub w grupach oraz 16 pomnikowych alej i szpalerów, w których rośnie razem 920 drzew.

**TYTUŁ** | Opracowanie inwentaryzacji dendrologicznej z zaleceniami pielęgnacyjnymi pomnikowych drzew i alej na terenie Podwarszawskiego Trójmiasta Ogrodów

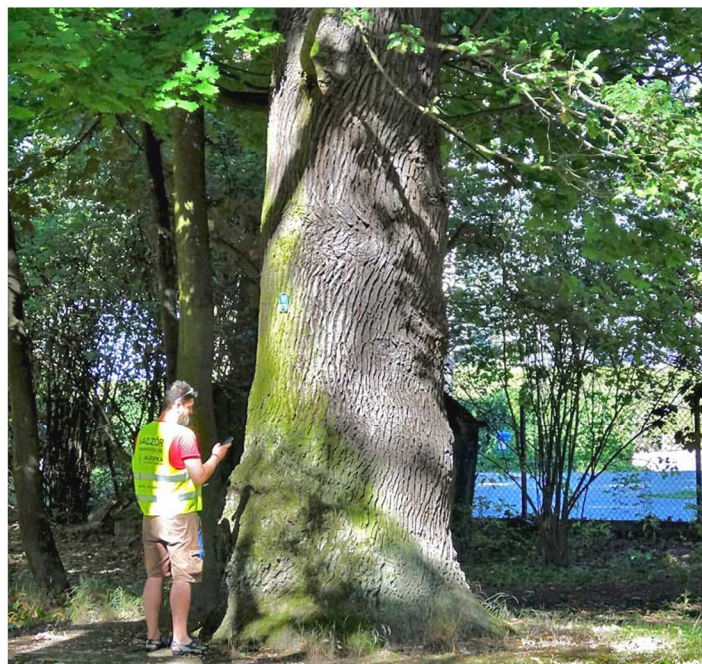
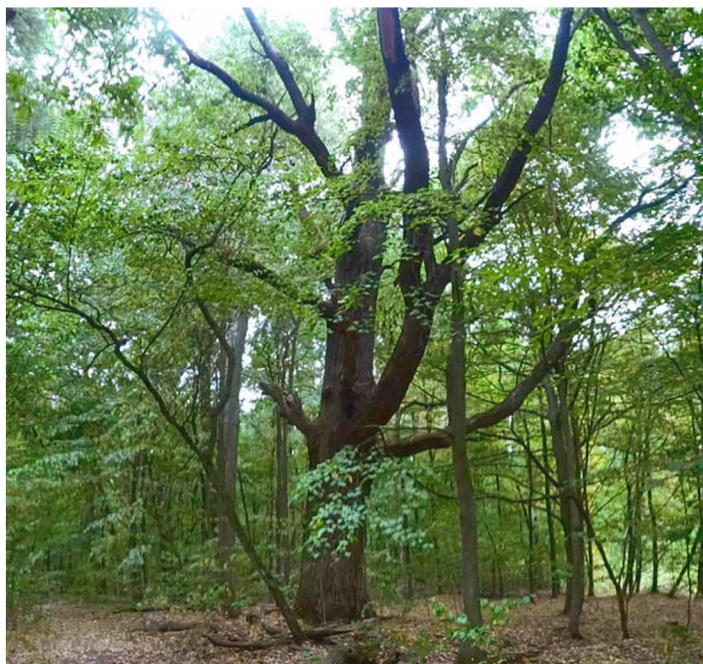
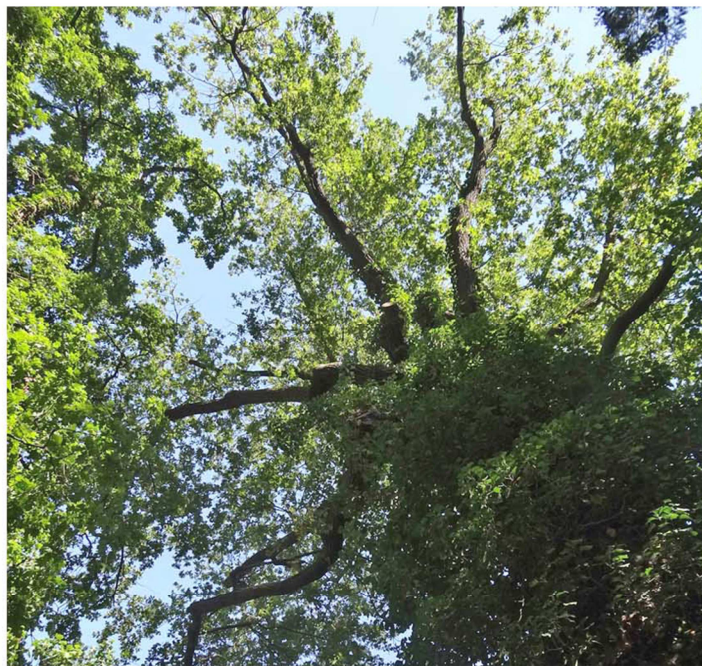
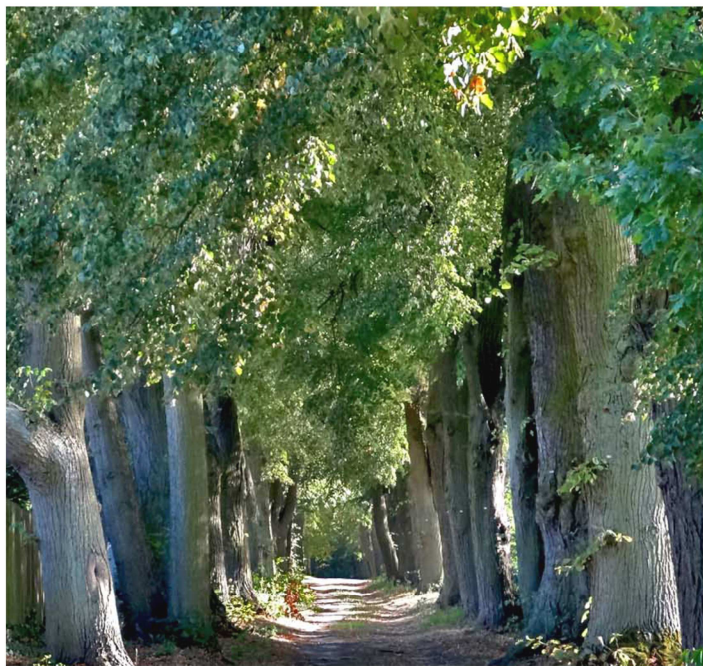
**ZAMAWIAJĄCY** | Urząd Gminy Brwinów  
**OPRACOWALI** | P. Andrzejczuk, A. Gierko, D. Krop-Andrzejczuk  
**ROK** | 2016

**POWIERZCHNIA** | 9273 ha

**ZAKRES** | inwentaryzacja dendrologiczna pomnikowych drzew i alej wraz z zaleceniami pielęgnacyjnymi

POMNIKI PRZYRODY W TRZECH GMINACH  
STRONA 1/4

## KONTAKT

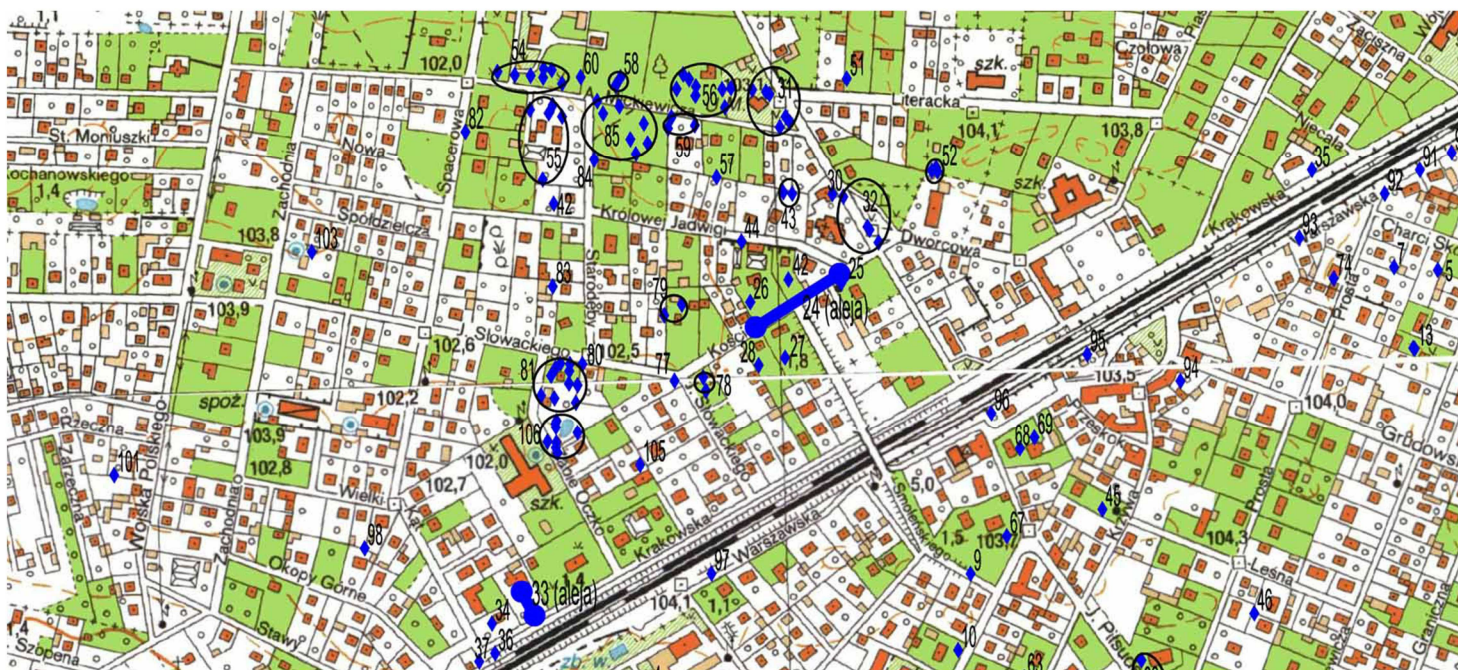
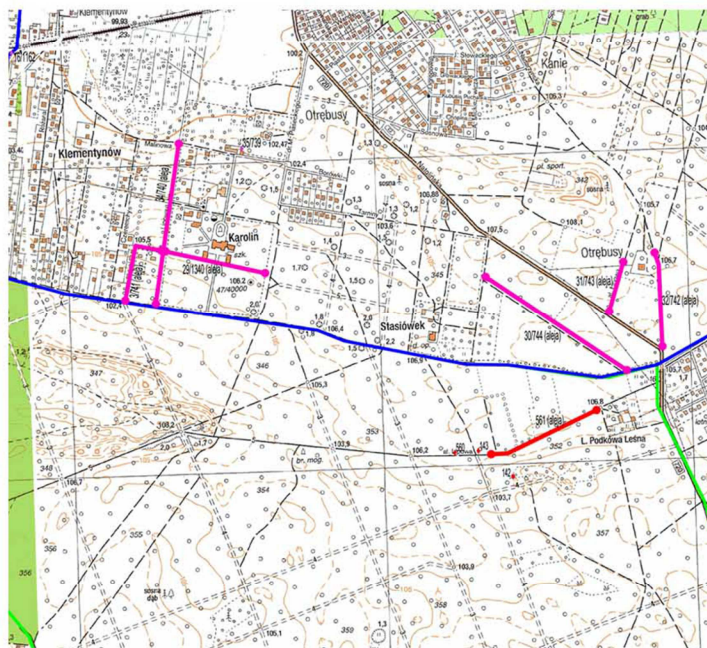
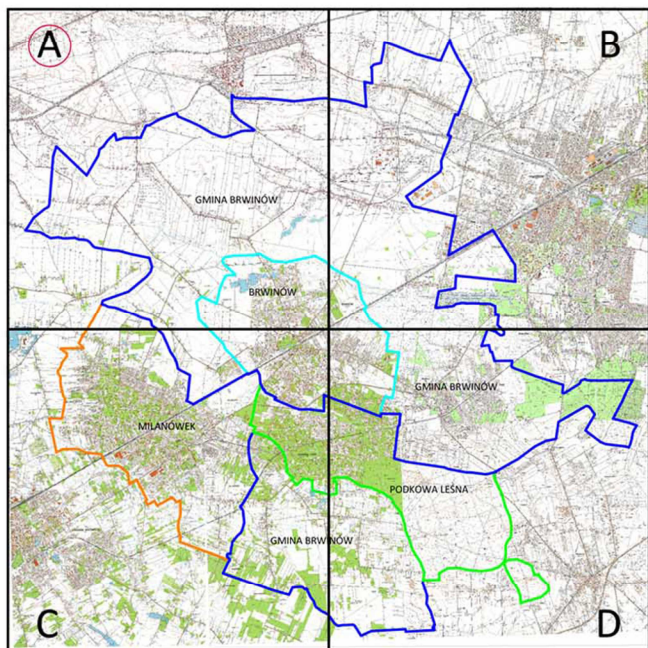


KONTAKT



POMNIKI PRZYRODY W TRZECH GMINACH  
STRONA 3/4

KONTAKT



POMNIKI PRZYRODY W TRZECH GMINACH  
STRONA 4/4

KONTAKT