



# REWALORYZACJA PARKU SIKORSKIEGO

Świdnica, dolnośląskie

## REWALORYZACJA ZABYTKOWEGO PARKU

Park Sikorskiego jest terenem zabytkowym wpisanym do gminnej ewidencji zabytków Świdnicy. Prace projektowe zostały poprzedzone gruntownymi analizami w kontekście historycznym, przestrzennym i przyrodniczym.

Wykonano kwerendę historyczną archiwaliów, operat dendrologiczny tj. inwentaryzację dendrologiczną parku wraz z projektem gospodarki drzewostanem (w kontekście sanitarnym oraz kompozycyjnym), przeprowadzono analizy – układu komunikacyjnego, wnętrza krajobrazowych, powiązań i osi widokowych i analiz dot. zieleni – analiz dendrochronologicznych i gatunkowych.

Opracowano wnioski stanowiące podstawę do wytycznych projektowych. Teren parku podzielono na strefy funkcjonalne z uwzględnieniem rozwiązań prośrodowiskowych, proekologicznych, edukacyjnych, prospołecznych. Głównymi założeniami projektu jest odtworzenie układu historycznego i dawnych stref reprezentacyjnych, utrzymanie leśnego charakteru parku oraz dostosowanie terenu do obecnych potrzeb. W projekcie wyznaczono obiekty wymagające prac remontowych.

Wykonano projekt zieleni obejmujący uczytelnienie wnętrza parkowych, układów zieleni i osi widokowych poprzez dosadzenie istniejących zadrzewień zielenią wysoką, urozmaicenie piętra średniego krzewami, założenie rabat bylinowych i jednorocznych. Na terenie parku projektuje się: naturalistyczny plac zabaw, górkę saneczkową, ogrodzony wybieg psi, ścieżkę kodów QR, geocaching, odtworzenie strefy wejściowej i historycznych miejsc pamięci, a także wprowadzenie elementów wyposażenia terenu we współczesnej formie – oświetlenie parku (wysokie latarnie i oświetlenie punktowe elementów eksponowanych), ławki, kosze na śmieci, kosze na psie odchody. Projekt zieleni inspirowano fotografiami parku z lat 20. i 30. XX wieku.

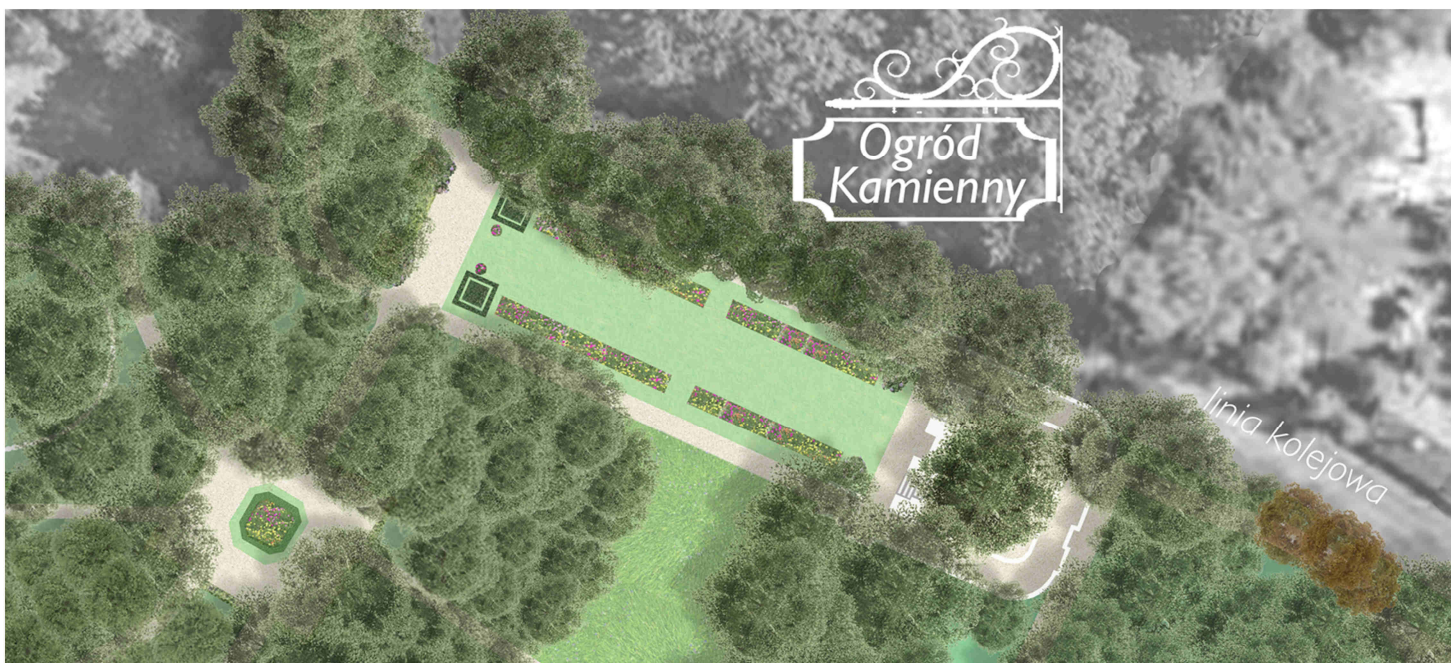
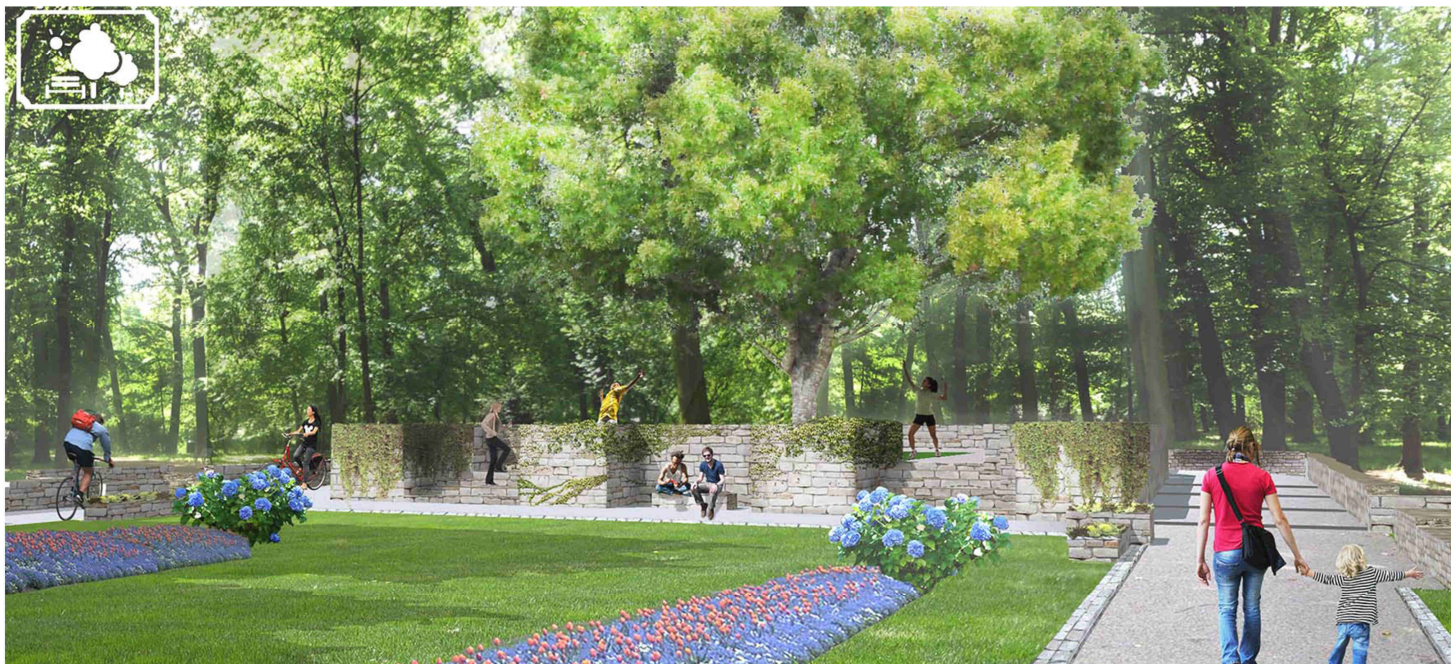
W strefie wejściowej założono remont fontanny i eksedry. Historyczne miejsce pamięci z przylegającym do niego ogrodem wgłębnym zostanie odtworzone w zakresie formy architektonicznej oraz nasadzeń jako ogród kamienny, gdzie zakłada się odtworzenie zabytkowych ław darniowych wraz z wprowadzeniem roślinności niskiej i pnączy. Przewiduje się również odnowienie placu wewnątrz parku z utworzeniem kwietnika oraz dawnego Placu Cesarskiego z planowanym pomnikiem.

Na dużej polanie zaprojektowano naturalistyczny plac zabaw o charakterze leśnym, z funkcją edukacji przyrodniczej. Zastosowano urządzenia zabawowe z naturalnych materiałów w postaci figur różnych gatunków zwierząt. Plac zabaw planuje się w swobodnej formie, otwartej na otaczający krajobraz parku, bez formalnego ogrodzenia. Projekt zakłada stworzenie miejsca do zabaw z psami. Tor agility w naturalnej formie, wkomponowanej w krajobraz z urządzeniami zabawowymi typu wyniesienia, wały ziemne, tunele, przeszkody zostanie wygradzony za pomocą niskiej siatki panelowej, częściowo osłoniętej nasadzeniami krzewów.

Na terenie parku powstanie szaleł publiczny zastąpiony niską roślinnością, tak, aby nie dominował w przestrzeni i nie kontrastował z przestrzenią parku.

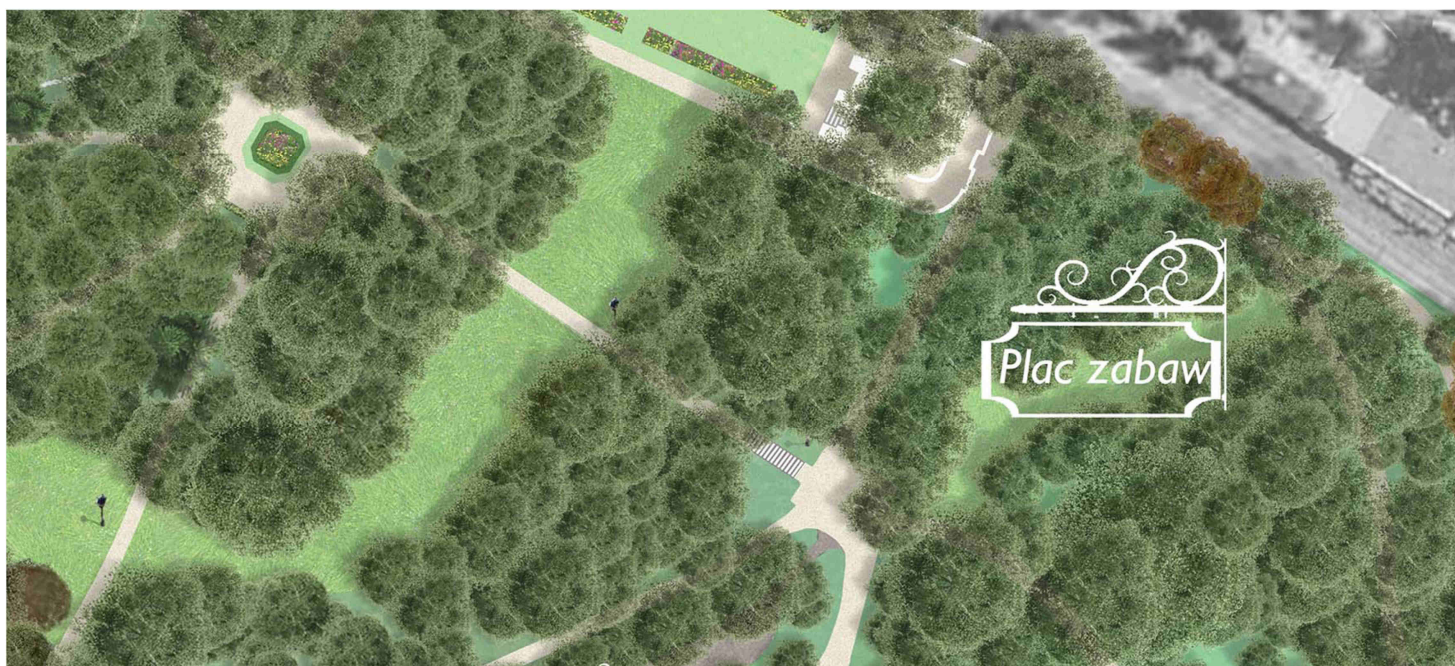
PARK SIKORSKIEGO  
STRONA 1/6

## KONTAKT



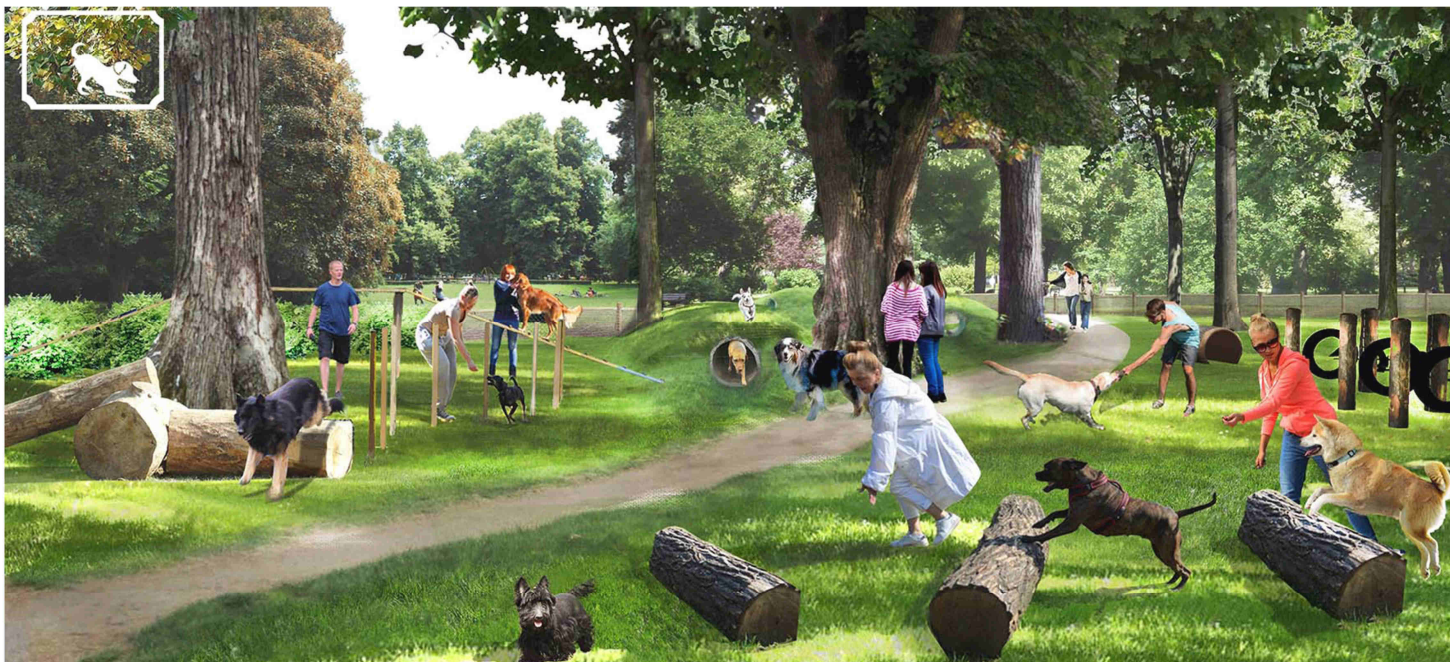
PARK SIKORSKIEGO  
STRONA 2/6

## KONTAKT



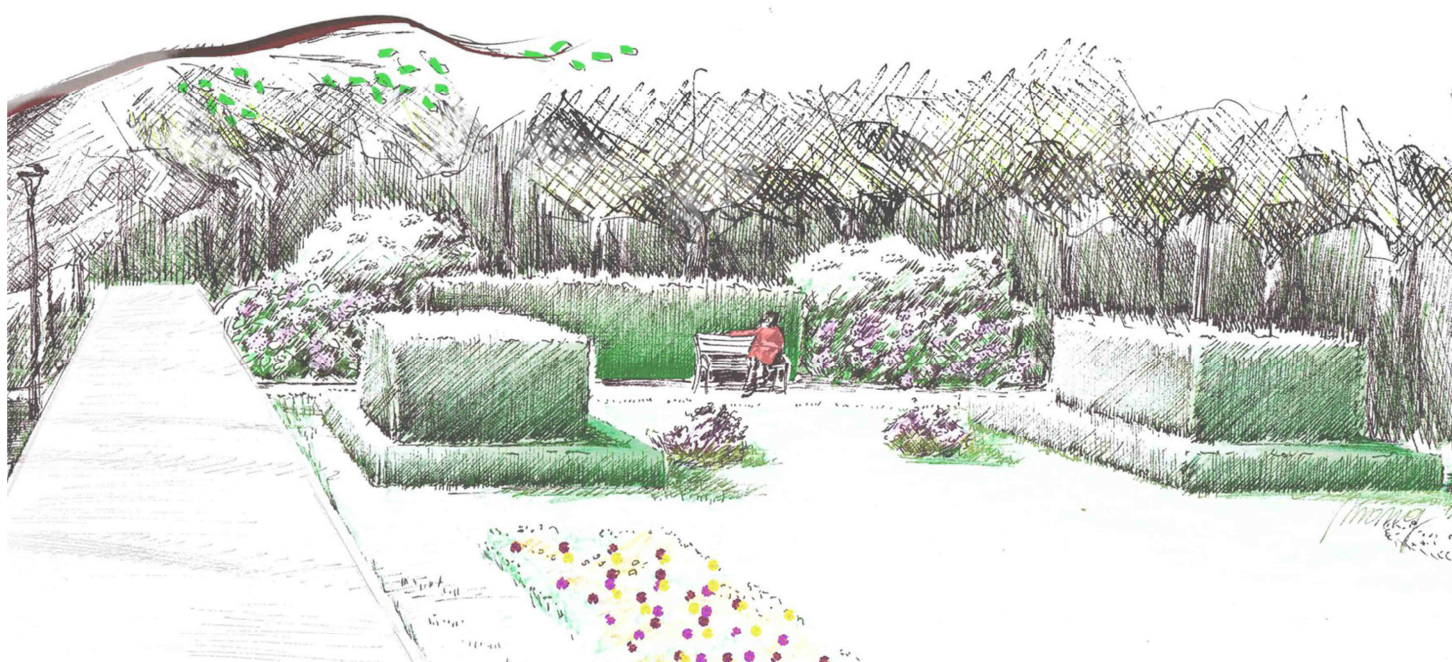
PARK SIKORSKIEGO  
STRONA 3/6

KONTAKT



PARK SIKORSKIEGO  
STRONA 4/6

## KONTAKT



PARK SIKORSKIEGO  
STRONA 5/6

KONTAKT



PARK SIKORSKIEGO  
STRONA 6/6

KONTAKT