

WOONERF - „ULICA DO MIESZKANIA”

Poznań, wielkopolskie

NOWE OBLCZE PRZESTRZENI ULICZNEJ W CENTRUM POZNANIA

Założeniem koncepcji jest stworzenie przestrzeni ulicznej dedykowanej przede wszystkim użytkownikom pieszym. Poprzez spowolnienie ruchu samochodowego oraz wprowadzenie ogródków kawiarnianych i miejsc spotkań wśród zieleni przestrzeń zachęca do spędzania wolnego czasu właśnie tutaj.

W pracach nad zagospodarowaniem pomogły przeprowadzone podczas wizji lokalnych ankiety z użytkownikami ulic, zarówno przypadkowymi przechodniami, jak i właścicielami lokali.

Jednym z zabiegów użytych w projekcie jest uspoźnienie terenu ulic i placu poprzez wprowadzenie jednakowego wzoru nawierzchni - mozaiki z łat. Mozaika ułożona jest z płyt kamiennych z piaskowca i dwóch rodzajów granitu, dając ciekawe zestawienia kolorystyczne.

Strefę wejściową – plac przed budynkiem dawnej Dyrekcji Kolei wyniesiono powyżej poziomu jezdni, tworząc swoisty próg zwalniający dla chcących wjechać na ulicę Taczaka samochodów, które dalej mogą poruszać się tylko po wydzielonym pasie. Przestrzeń placu poszerzono. Miejsce to wypełniono roślinnością wysoką, a w cieniu drzew zlokalizowano ogródek kawiarniany i różne siedziska zaaranżowane pojedynczo i w grupy. Obok okrągłych siedzisk pojawiły się wielokątne, które stwarzają okazję do swobodnych interakcji społecznych i obserwowanie tego, co dzieje się dookoła. Pomiędzy drzewami umieszczono oświetlenie typu freestreet, podnoszące poziom bezpieczeństwa nocą. Posadzkę placu stanowią płyty kamienne, komponowane w łaty- wzór ożywiający przestrzeń.

Na ul. Garncarskiej zrezygnowano z miejsc parkingowych na rzecz szpaleru drzew. Możliwy jest tedy jedynie dojazd do posesji i znajdujących się w podwórzach parkingów. Dzięki takiemu rozwiązaniu ulica pełni rolę przyjaznego dla pieszych deptaka i łącznika z ul. św. Marcina. W nawierzchni zastosowano kontynuację wzoru z łat.

Jezdnia wzdłuż ulicy Taczaka nie została wytyczona prosto, ale z zakrętami, co sprawia, że kierowcy muszą zwolnić. Znajduje się na niej kolejne wyniesienie – plac w postaci progu zwalniającego. Na rzecz zieleni i komfortu poruszania się pieszych zrezygnowano z części parkingów oraz wyznaczono miejsc pod ogródki gastronomiczne.

Ciekawe dopełnienie materiałowe stanowią obrzeża rabat i mis pod drzewa wykonane ze stali kortenowskiej. Także podstawy ławek i elementy koszy na odpadki zostały wykonane z tego materiału.

TYTUŁ | Koncepcja zagospodarowania ulic Taczaka i Garncarskiej w Poznaniu

ZAMAWIAJĄCY | Urząd Miasta Poznania

PROJEKTANCI | A. Gierko, P. Krajewska, D. Krop-Andrzejczuk, S. Ryszytyło

ROK | 2014

POWIERZCHNIA | 7320 m²

ZAKRES | Koncepcja konkursowa

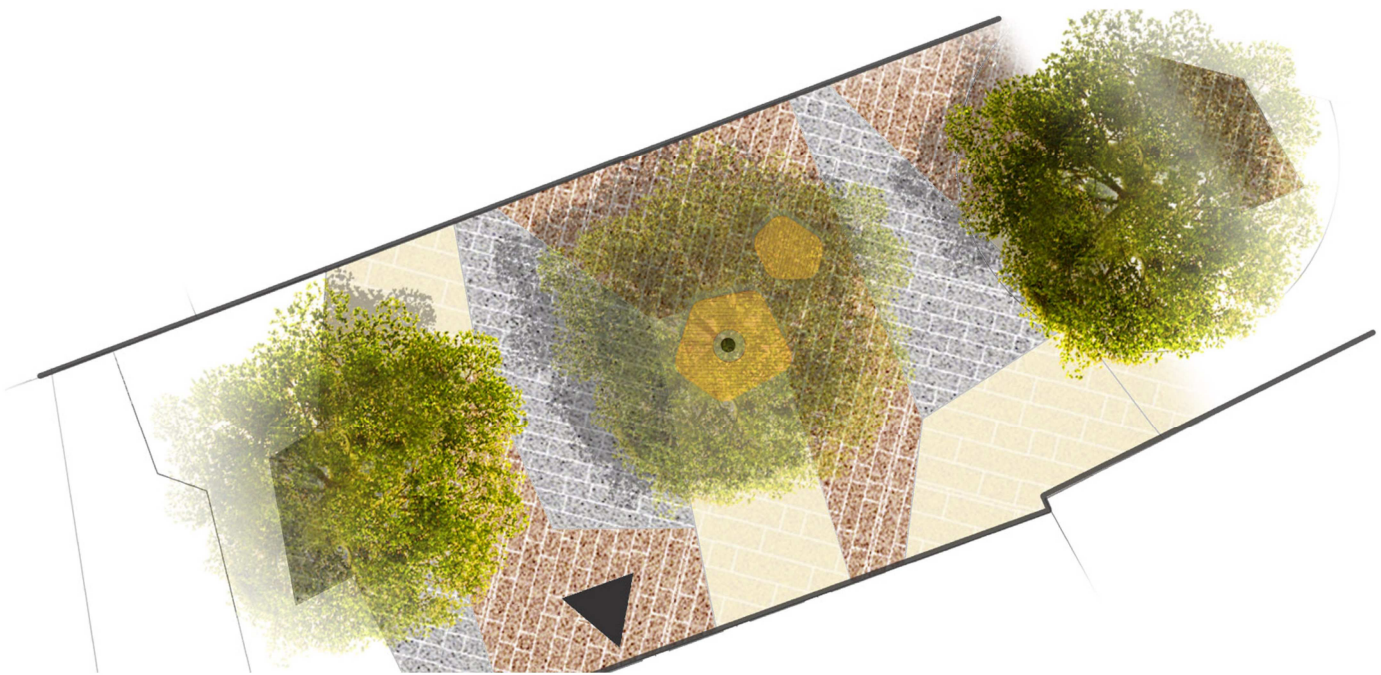
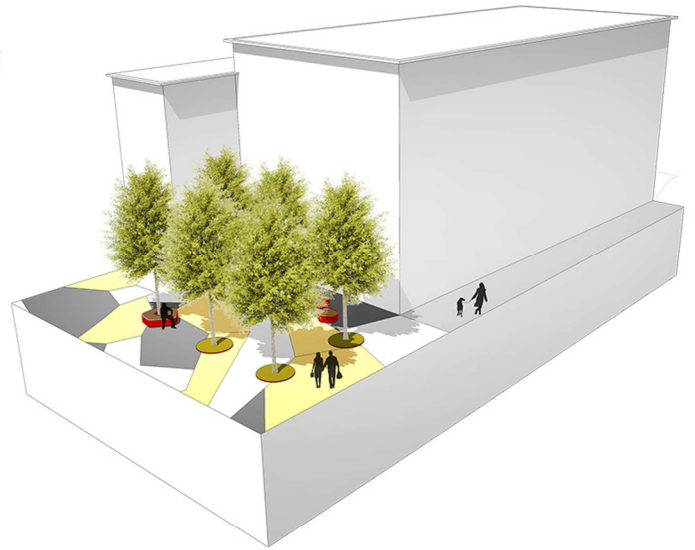
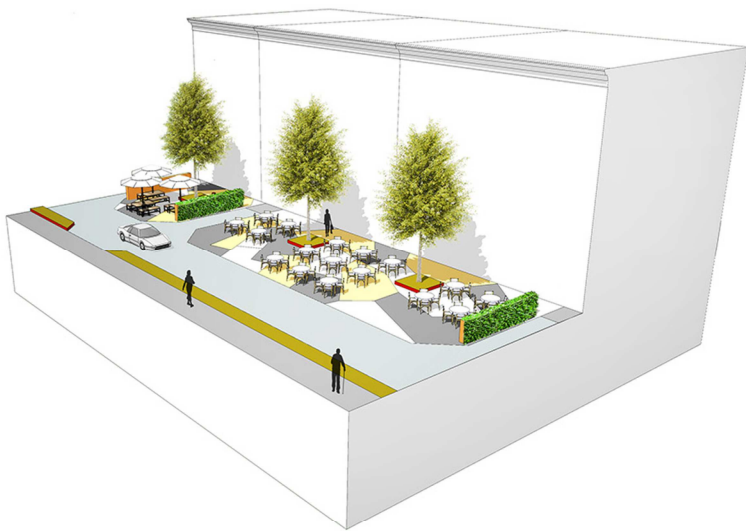
WOONERF - „ULICA DO MIESZKANIA”
STRONA 1/4

KONTAKT



WOONERF - „ULICA DO MIESZKANIA”
STRONA 2/4

KONTAKT



WOONERF - „ULICA DO MIESZKANIA”
STRONA 3/4

KONTAKT



WOONERF - „ULICA DO MIESZKANIA”
STRONA 4/4

KONTAKT