



# TERENY ZIELENI PRZY NOWEJ STACJI PALIW

Trzebnica, dolnośląskie  
ODPOCZYNEK W MASIE ZIELENI

Teren funkcjonalnie podzielono na obszar wokół budynku stacji wraz z parkingiem i zielenią towarzyszącą oraz na tyłach stacji wąski pas zieleni o funkcji rekreacyjnej. Projekt został opracowany w sposób uwzględniający oczekiwania Inwestora, warunki lokalne i techniczne.

Całość założenia utrzymana jest w nowoczesnej i stylistycznie jednorodnej formie. Zaproponowany układ roślinności jest spójny i harmonijny, łagodzi techniczny charakter stacji paliw i podkreśla jej architekturę. Planowane nasadzenia współgrają z prostymi w formie elementami małej architektury.

Przez środek obszaru rekreacyjnego poprowadzono ścieżkę o nawierzchni ziemnej w kolorze szarym. Ścieżka jest wielokrotnie załamana, dzięki temu optycznie poszerza wnętrze krajobrazowe, które jest dość wąskie. Prowadzi do niewielkiego placu o wymiarach 3 x 4 m. W centrum placu znajduje się fontanna, dookoła której w swobodnym układzie rozmieszczono siedziska. Krzesła ustawione są w ten sposób, aby zachęcić osoby siedzące na nich do interakcji. Również wzdłuż ścieżki umieszczono cztery ławki wkomponowane w rabaty bylinowe. W tej części obszaru opracowania rozmieszczono lampy słupkowe niewielkiej wysokości - oświetlenie umożliwi korzystanie z terenu także po zmroku. Diagonalne ułożenie rabat nada przestrzeni dynamizmu.

Rośliny zostały nasadzone w taki sposób, aby uzyskać przejścia kolorystyczne od ciepłych tonów pomarańcza i żółci, przez różę, po zimne fiolety i biele. Atutem doboru gatunkowego są różne pory kwitnienia bylin, zaś wybrane trawy ozdobne są dekoracyjne także późną jesienią. Zapewnia to walory estetyczne przez cały sezon wegetacyjny. Na rabaty dobrano byliny znoszące trudne warunki i wymagające pielęgnacji w niewielkim stopniu.

W części wschodniej nasadzono drzewa. Na terenie zlokalizowanych jest dwanaście drzew w czterech gatunkach: buk pospolity 'Dawyck', buk pospolity 'Rohan Obelisk', grab pospolity 'Pyramidalis', lipa drobnolistna 'Rancho'. W miejscach, w których nie przewidziano nasadzeń, zostanie założony trawnik, przy ławkach wzmocniony dodatkowo kratą pomostową, która zapobiegnie niszczeniu go.

TYTUŁ | Projekt zagospodarowania terenu dla inwestycji budowy stacji paliw w Trzebnicy

ZAMAWIAJĄCY | Rod-Nik LPG Trading  
PRACOWNIA WIODĄCA | ARCHPM Biuro Projektowe  
PROJEKTANCI | A. Gierko, D. Krop-Andrzejczuk,  
S. Ryszytyło

ROK | 2014

POWIERZCHNIA | 837 m<sup>2</sup>

ZAKRES | Projekt budowany - wykonawczy zagospodarowania terenu, projekt zieleni, dobór elementów małej architektury

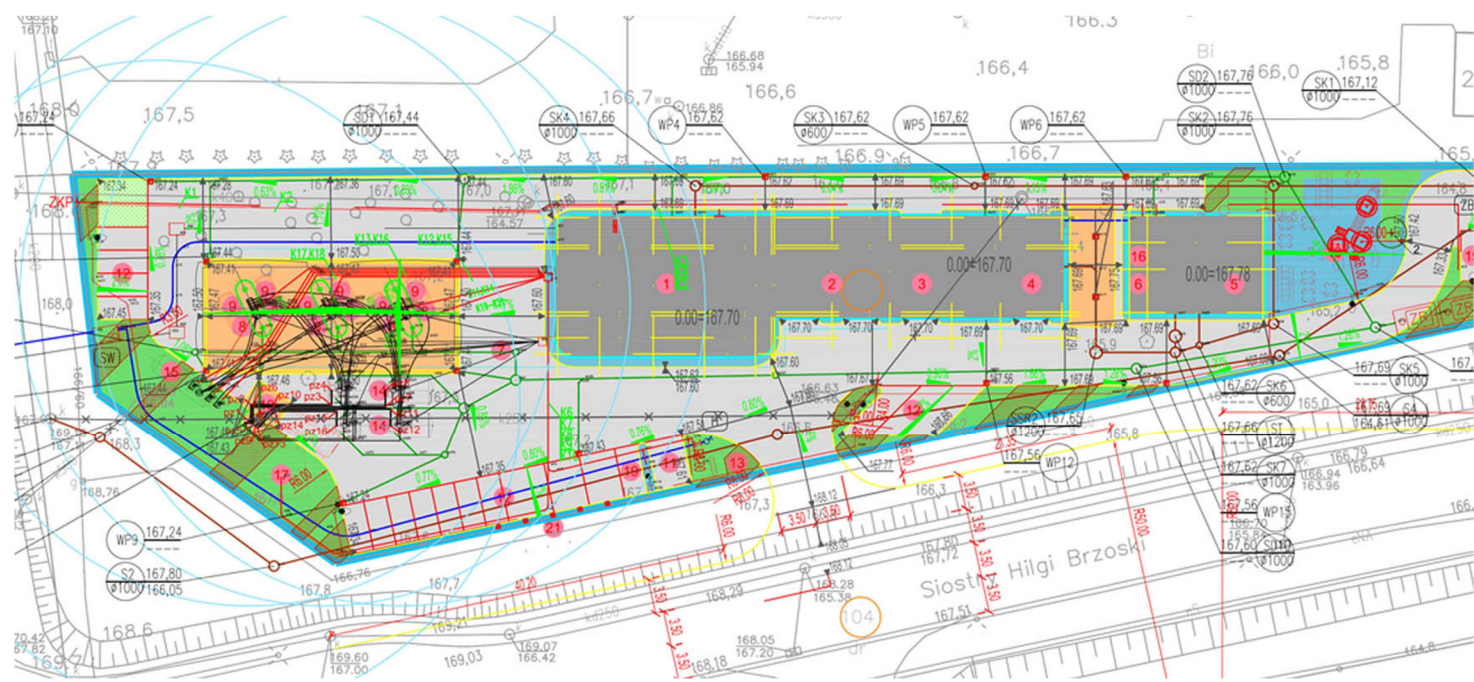
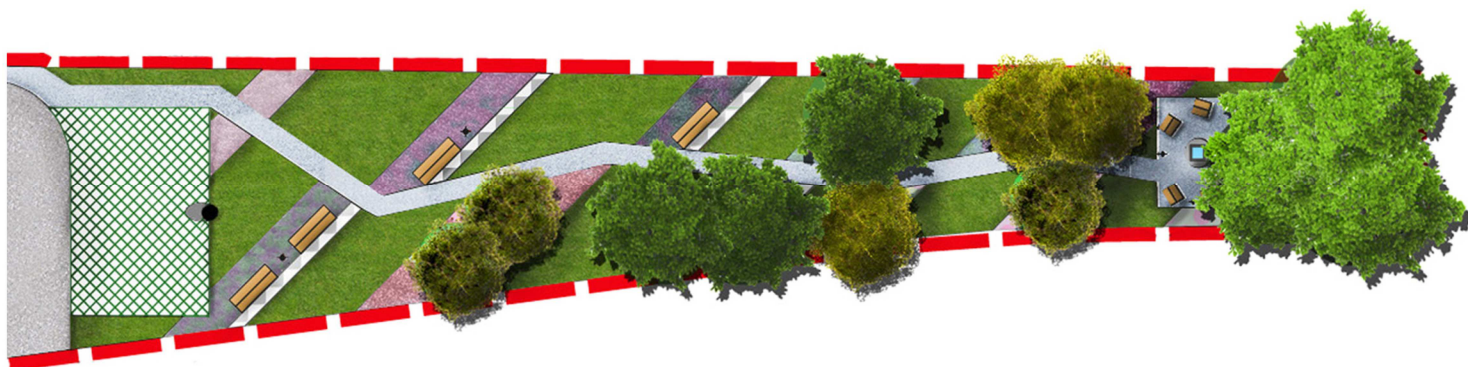
PRZY NOWEJ STACJI PALIW  
STRONA 1/4

## KONTAKT



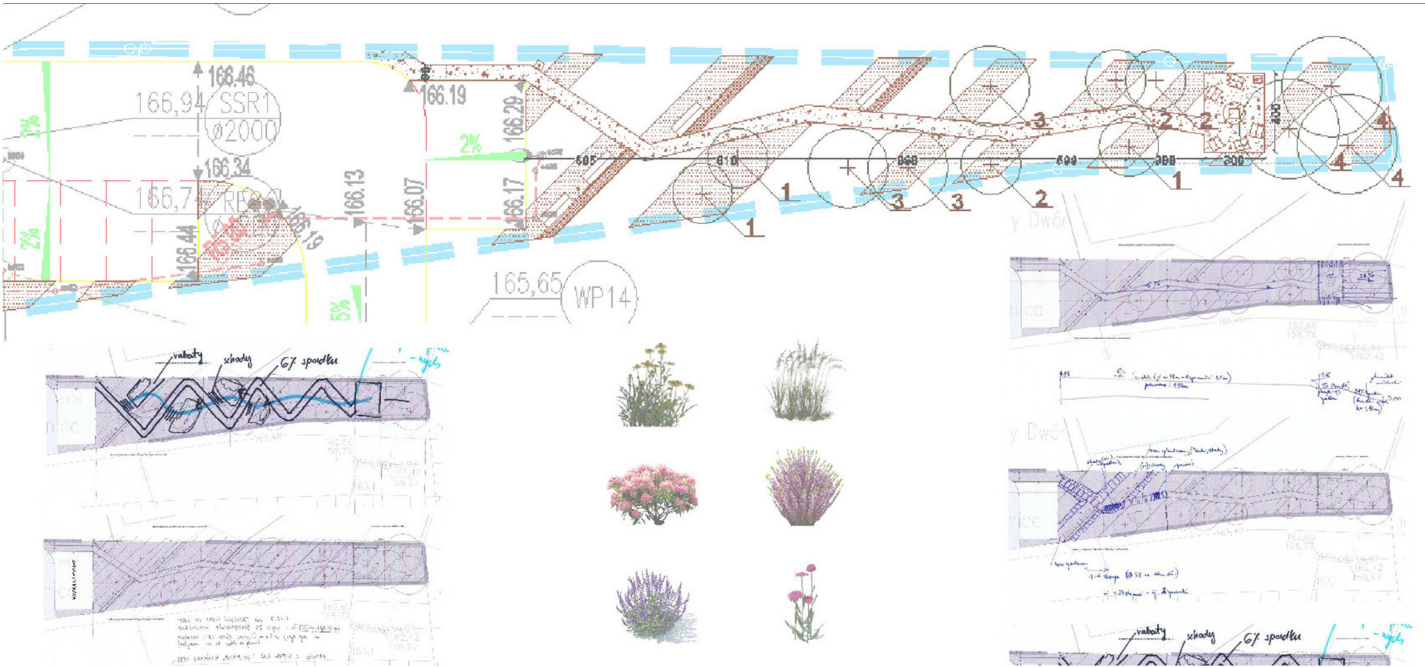
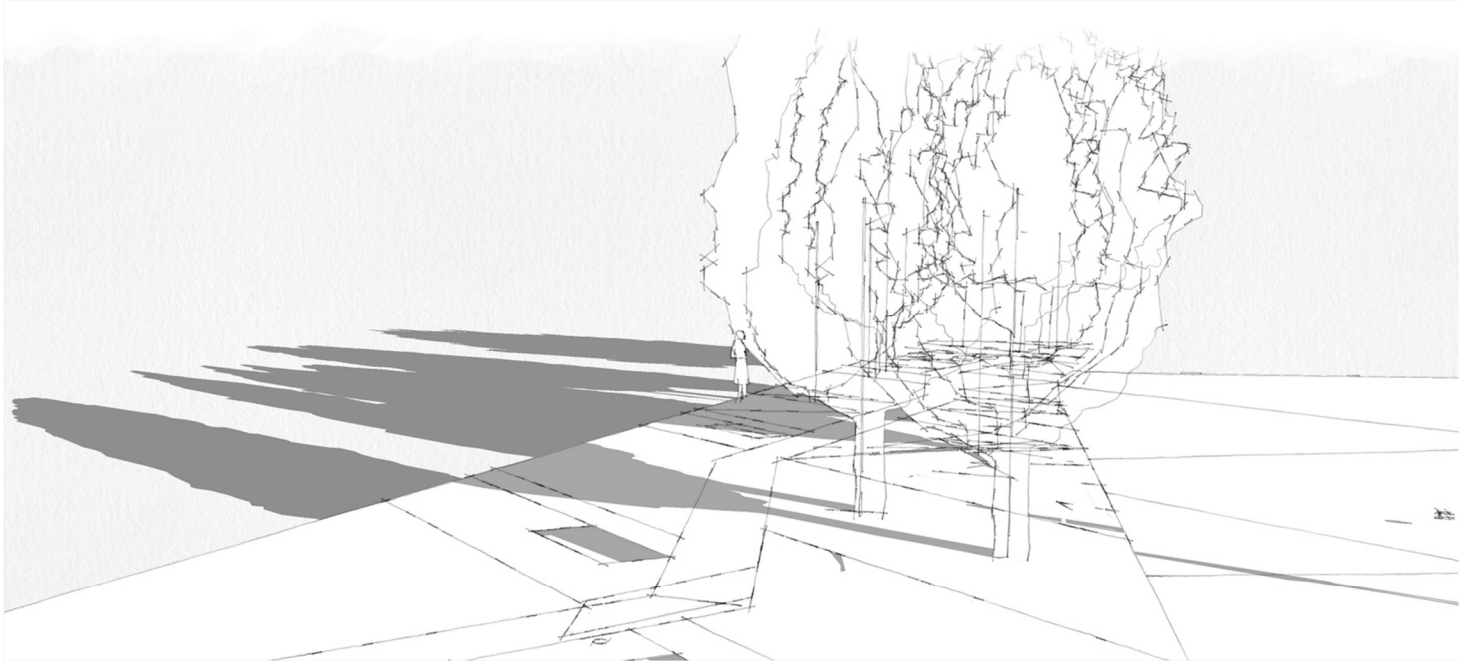
PRZY NOWEJ STACJI PALIW  
STRONA 2/4

KONTAKT



PRZY NOWEJ STACJI PALIW  
STRONA 3/4

KONTAKT



PRZY NOWEJ STACJI PALIW  
STRONA 4/4

KONTAKT