



# WUWA W NOWEJ ODŚLONIE

Wrocław, dolnośląskie  
ZAZIELEŃMY SIĘ NA NOWO

Projektowana zieleni miała za zadanie dopełnić układ zagospodarowania przestrzennego oraz istniejące obiekty i projektowane elementy architektury w zagospodarowaniu przestrzeni publicznej obszaru WUWA.

Osiedle WUWA jako teren dawnej wystawy Werkbundu "Mieszkanie i Miejsce Pracy" to miejsce bardzo cenne w skali całego miasta.

Projekt zieleni podkreśla modernistyczny charakter osiedla - proste formy architektoniczne mają swoje odzwierciedlenie również w zagospodarowaniu zieleni m.in. szpalerowe nasadzenia drzew, czy geometryczne rabaty bylinowe.

Projekt uwzględni użycie nowoczesnych technologii - podziemnych systemów wspomagających wzrost i rozwój drzew w trudnych warunkach miejskich, przykrytych miejscami utwardzoną nawierzchnią (np. na Placu Architektów). Dobór zastosowanych roślin charakteryzuje się znaczną odpornością na trudne warunki miejskie, trwałością roślin i skromnymi wymaganiami pielęgnacyjnymi oraz znacznymi walorami ozdobnymi. Projektowana szata roślinna w późniejszej fazie rozwoju roślin zapewni trwałość i niewymagający wielu zabiegów pielęgnacyjnych obszar zieleni publicznej.

Ciąg zieleni w pasie korytarza ekologicznego został uzupełniony o łatwe w utrzymaniu gatunki krzewów śnieguliczki białojagodowej czy też forsycji pośredniej. W miejsce trawnika przewidziane są nasadzenia roślin okrywowych tj. irgi dammera 'Major' i barwinka pospolitego. Trawnik zostanie wysiany w miejscach narażonych na zdeptanie, w których rośliny okrywowe mogłyby zostać zniszczone. Zastosowane powyższych roślin ma za zadanie jedynie osłonić, a nie odgradzić od sąsiednich działek. W pobliżu budynków zaprojektowano rabaty bylinowe, które podkreślą architekturę i podniosą walory estetyczne przestrzeni.

Projekt w trakcie realizacji, gdzie nad budową czuwa IKROPKA świadcząc nadzór autorski oraz nadzór dendrologiczny.

TYTUŁ | Projekt wykonawczy zieleni w zagospodarowaniu przestrzeni publicznej obszaru WUWA we Wrocławiu

ZAMAWIAJĄCY | Gmina Wrocław

PRACOWNIA | BASIS Biuro Architektoniczne Sirojć

WIODĄCA | i Szkółka

PROJEKTANCI | A. Gierko, D. Krop-Andrzejczuk, M. Radzi-szewska, S. Ryszytyło

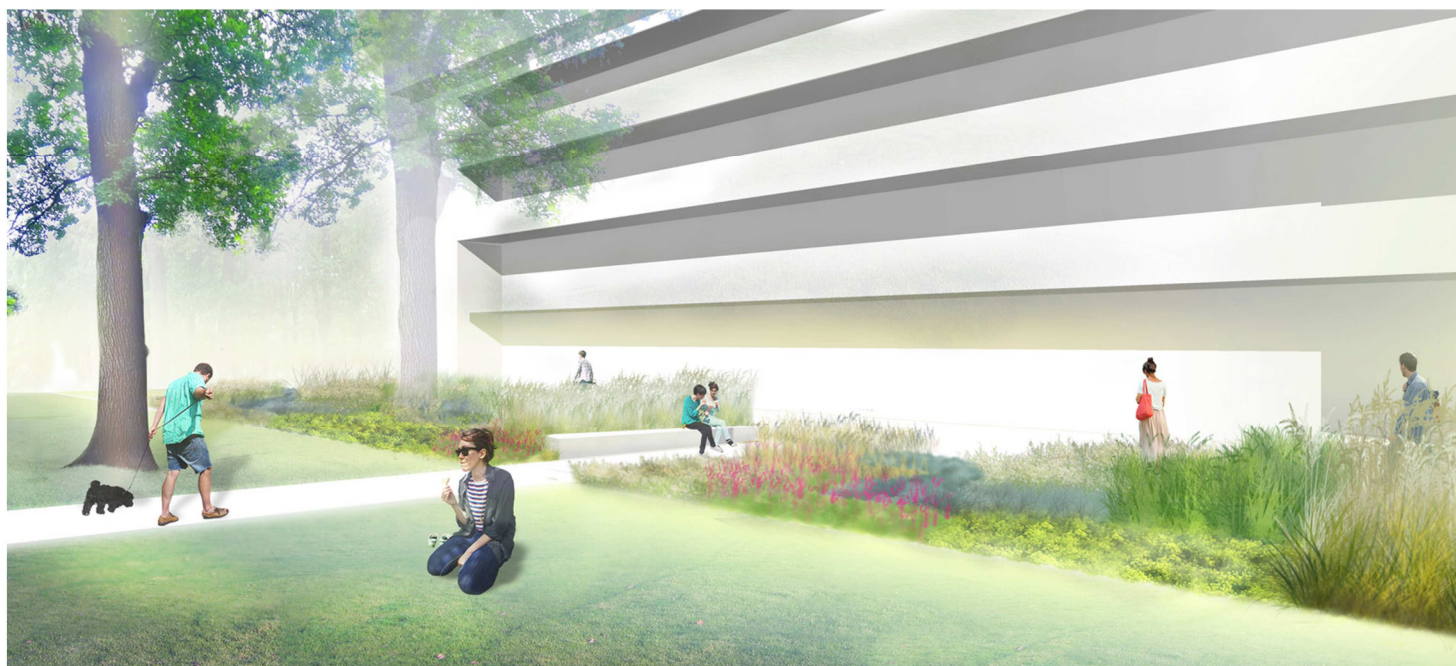
ROK | 2014

POWIERZCHNIA | 1,7 ha

ZAKRES | Projekt zieleni

WUWA W NOWEJ ODŚLONIE  
STRONA 1/5

## KONTAKT



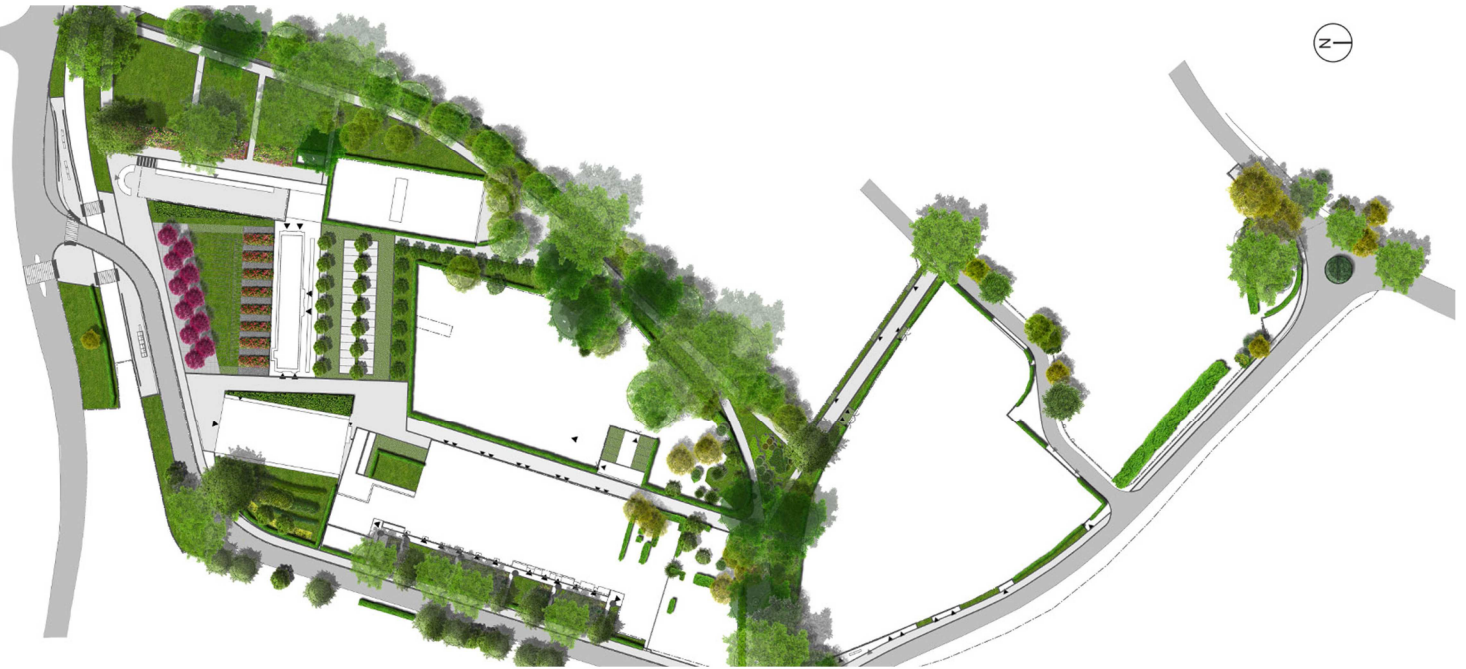
WUWA W NOWEJ ODŚLONIE  
STRONA 2/5

## KONTAKT



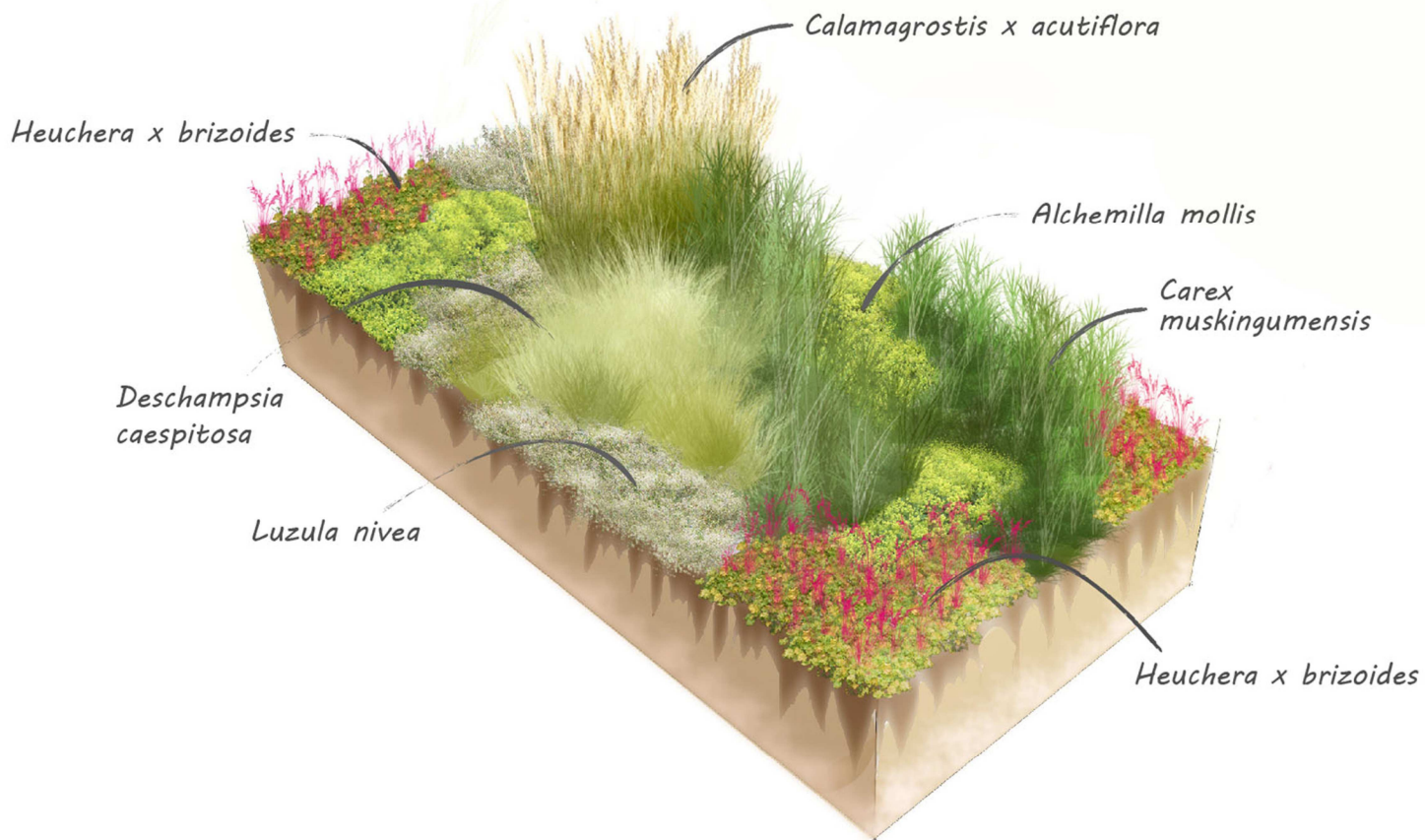
WUWA W NOWEJ ODŚLONIE  
STRONA 3/5

KONTAKT



WUWA W NOWEJ ODŚLONIE  
STRONA 4/5

KONTAKT



WUWA W NOWEJ ODŚLONIE  
STRONA 5/5

## KONTAKT