



Wrocław, dolnośląskie
PUSH THE LIMITS

Projekt zagospodarowania terenu powstał w całości na powierzchni dachu garażu podziemnego.

Inwestycja została kompleksowo obsłużona przez Pracownię Architektury Krajobrazu IKROPKA. W ramach współpracy wykonano inwentaryzację dendrologiczną z projektem gospodarki drzewostanem (operat dendrologiczny), preliminarz opłat za wycinkę, na którą następnie złożono wniosek zajmując stanowisko reprezentanta w postępowaniu administracyjnym. Kolejno wykonano projekt koncepcyjny zagospodarowania terenu z układem komunikacyjnym, zielenią, małą architekturą oraz oświetleniem, który

kontynuowano tworząc projekt wykonawczo-budowlany zieleni i małej architektury.

Stworzono projekt o reprezentacyjnym charakterze oparty na prostych formach, korespondujących z bryłą budynku. Zaproponowana aranżacja miała za zadanie utworzyć część wspólną dla mieszkańców z miejscami spotkań i spacerów. Zaprojektowano sprzyjające temu elementy małej architektury-zadaszenia z ławkami porośnięte osłaniającą roślinnością pnącą. W części zabaw i rekreacji zaprojektowano nieduży plac zabaw z zielenią osłonową.

Kompozycję roślinności zaaranżowano z myślą o spójnym i estetycznym układzie graficznym, czytelnym z wysokich kondygnacji budynku wielorodzinnego. Wszystkie rabaty zaprojektowano jako wyniesione na murach. Dobór gatunkowy roślin musiał uwzględniać specyficzne warunki - układ budynków mieszkalnych generuje dużo cienia, a projekt na stropie dachu nie pozwolił na projektowanie dużych drzew. Zdecydowano więc o nasadzeniu drzew o małych rozmiarach. Zastosowany klon kulisty sadzony w donicach świetnie nawiązuje do stylu małej architektury i wielkopowierzchniowych kompozycji bylin w układzie liniowym. Zastosowana zieleń jest łatwa w obsłudze - nie wymaga wiele pielęgnacji i jest wytrzymała na trudne warunki siedliskowe.

Dla użytkowania terenu późną porą zaprojektowano oświetlenie w formie prostych, niskich słupków. Osiągnięto tym samym efekt bezpieczeństwa oraz przytulnej atmosfery.

Projekt został zrealizowany.

TYTUŁ | Projekt zielonego dachu na garażu podziemnym dla budynku wielorodzinnego we Wrocławiu
ZAMAWIAJĄCY | Echo Investment
PRACOWNIA WIODĄCA | APA Kuryłowicz & Associates
PROJEKTANCI | D. Krop-Andrzejczuk
ROK | 2007-2008
POWIERZCHNIA | 7405 m²
ZAKRES | Projekt koncepcyjny zagospodarowania terenu z oświetleniem, wykonawczo-budowlany zieleni i małej architektury, SST; poprzedzone operatem, preliminarzem opłat za wycinki oraz wnioskiem o wycinki

ZIELONY DACH
STRONA 1/4

KONTAKT



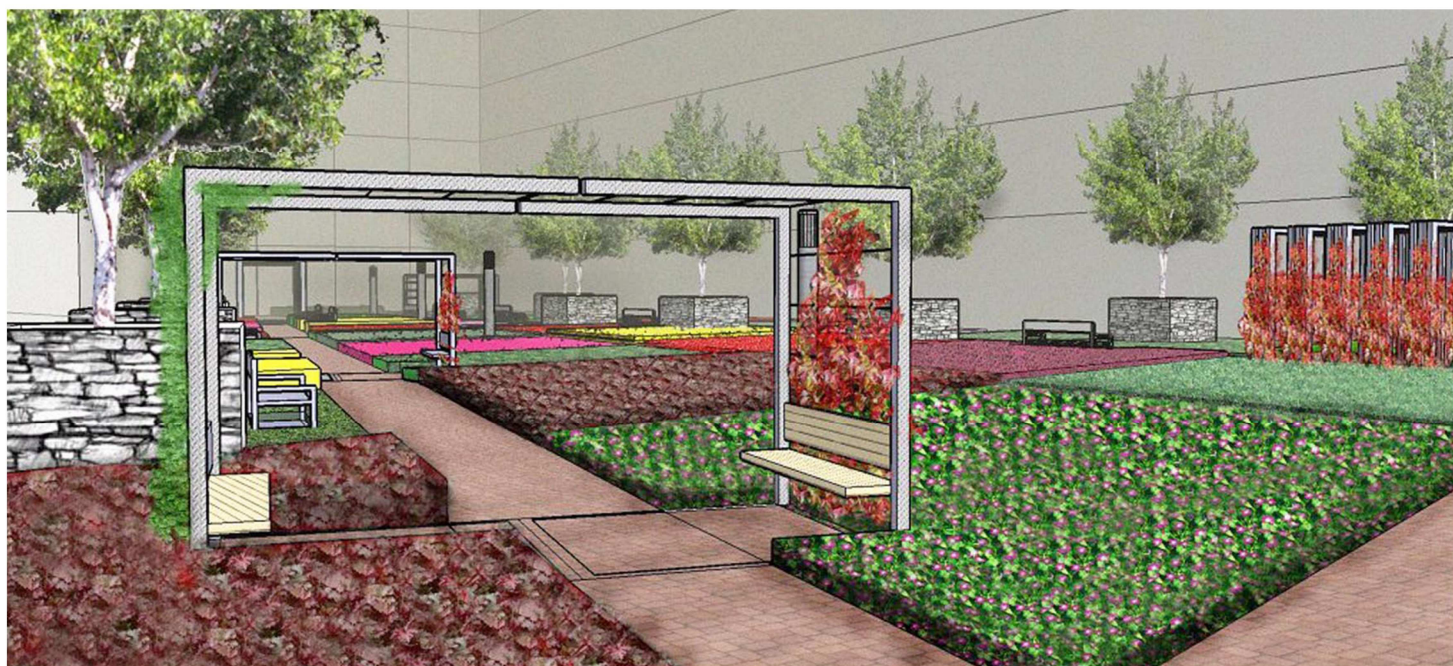
ZIELONY DACH
STRONA 2/4

KONTAKT



ZIELONY DACH
STRONA 3/4

KONTAKT



ZIELONY DACH
STRONA 4/4

KONTAKT