



FAJNE PODWÓRKO

Wrocław, dolnośląskie

ZIELONE WNĘTRZE KWARTAŁU KAMIENIC NA WROCŁAWSKIM GRUNWALDZIE

W projekcie nasadzeń zamiennych na terenie wnętrza podwórzowego zaproponowano gatunki drzew i krzewów znacznie podnoszące walory estetyczne zaprojektowanej przestrzeni.

Posadzono osiem gatunków drzew liściastych; ich układ koresponduje z układem funkcjonalnym terenu czy usytuowaniem miejsc postojowych. Gatunki takie jak miłorząb dwukłapowy (*Ginkgo biloba*) w sposób istotny wpływają na jakość szaty roślinnej wnętrza podwórzowego. Zieleń wysoka pełni tu także funkcję osłonową, np. szpaler jarzębów zasłania wiatę śmietnikową, znajdującą się

w centralnej części terenu. Krzewy liściaste są uzupełnieniem kompozycji tworzonej przez drzewa. W północno-zachodniej części terenu zostały one zakomponowane na planie centralnym – połączenie krzewów o różnobarwnym ulistnieniu przeplatają się tu z pasami trawników. Dzięki różnym odcieniom, drzewa i krzewy ciekawie ze sobą kontrastują.

TYTUŁ | Projekt nasadzeń zamiennych na terenie wnętrza podwórzowego we Wrocławiu

ZAMAWIAJĄCY | Grupa projektowa Mieszko Mazurek
KONCEPT dla Wrocławskie Mieszkania

PROJEKTANCI | A. Gierko, D. Krop-Andrzejczuk, S. Ryszytyło
ROK | 2014

POWIERZCHNIA | 7937 m²

ZAKRES | Projekt nasadzeń zamiennych, zieleni i ochrony drzew istniejących poprzedzone operatem

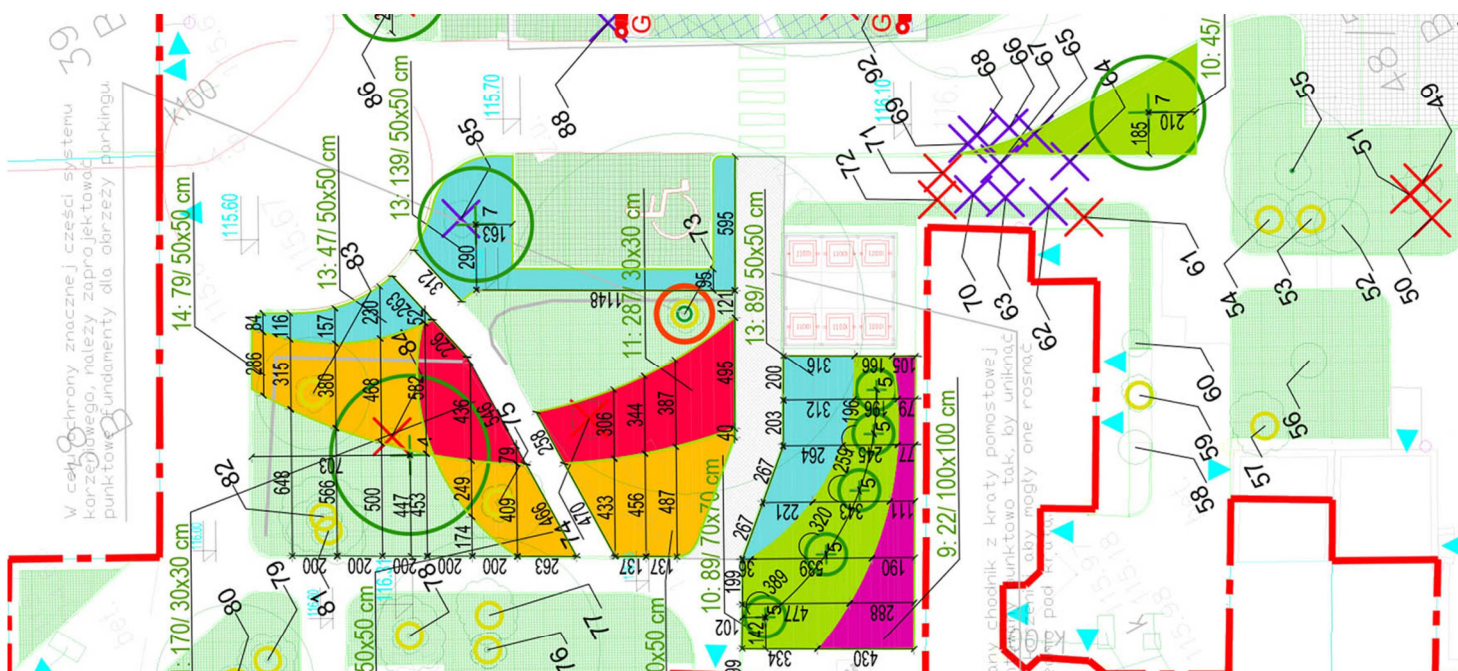
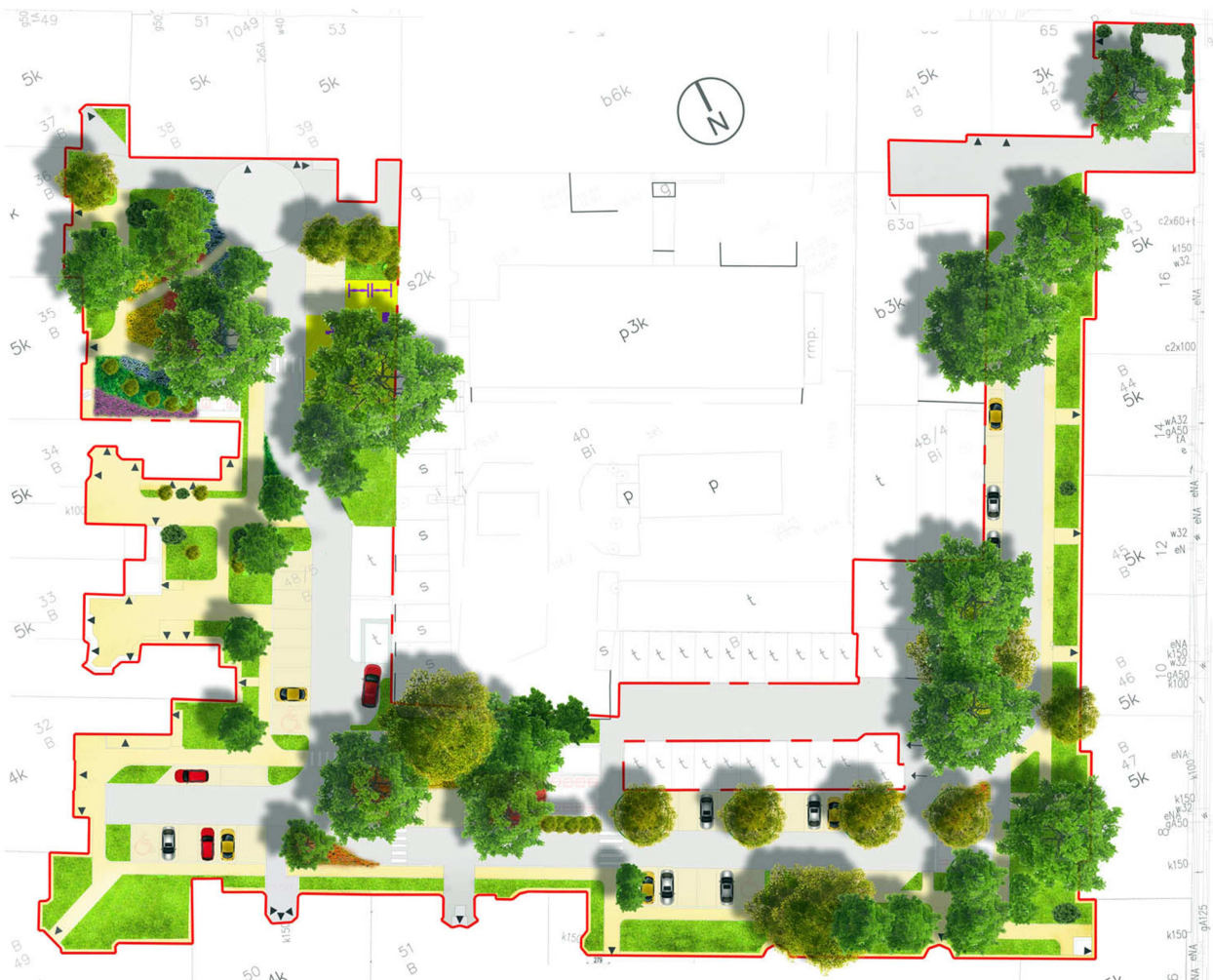
FAJNE PODWÓRKO
STRONA 1/3

KONTAKT



FAJNE PODWÓRKO
STRONA 2/3

KONTAKT



FAJNE PODWÓRKO
STRONA 3/3

KONTAKT