



TERENY ZIELENI W OTOCZENIU BUDYNKÓW SĄDU

Wrocław, dolnośląskie

PROJEKT ZIELENI O FUNKCJI REKREACYJNEJ I REPREZENTACYJNEJ

Projekt wykonawczy niniejszego terenu opracowania obejmował inwentaryzację roślinności, projekt zieleni w fazie koncepcji oraz projektu wykonawczego, dobór projektowanych elementów małej architektury, wskazania dotyczące zagospodarowania terenu w zakresie istniejących elementów małej architektury i innych elementów wyposażenia terenu.

Projekt zakłada stworzenie założenia w stylu naturalistycznym, opartego na zastanej szacie roślinnej połączonej z roślinnością nowo projektowaną. Głównymi założeniami do projektu wykonawczego zagospodarowania zieleni są:

- wykreowanie indywidualnego charakteru założenia ogrodowego,
- zastosowanie roślinności wzbogacającej bioróżnorodność projektowanego terenu,
- utworzenie reprezentacyjnej części frontowej,
- zagospodarowanie części założenia zieleni z myślą o relaksie i wypoczynku,
- zagospodarowanie części założenia polany trawnikowej na naturalną łąkę.

Problemem projektowym przedmiotowego terenu była znaczna ilość roślinności istniejącej nasadzonej w zwartych, wizualnie ciężkich (w większości zimozielone) w odbiorze kompozycyjnym, jak również zieleń istniejąca nasadzona w nieodpowiednich stanowiskach i rozstawach. Zieleń tą zinventaryzowano, a następnie zagospodarowano w ramach gospodarki roślinnością poprzez zastosowanie licznych przesadzeń, dosadzeń, a także w części wycinek. Wszystkie rośliny przesadzone zakomponowano na terenie projektowanym, z przesadzonej zieleni zakomponowano rabaty nowo powstające.

W projekcie zwrócono szczególną uwagę na podkreślenie obecnie niewidocznej strefy wejściowej. Do istniejącej roślinności doprojektowano liczne krzewy liściaste ozdobne oraz byliny kwitnące i trawy ozdobne. Projektowane rośliny to gatunki spełniające rolę reprezentacyjną m.in. rododendrony i hortensje sadzone w ciekawej kompozycji.

Projekt zakłada wzbogacenie bioróżnorodności projektowanego terenu, co uzyskano m.in. poprzez założenie wielogatunkowej łąki kwietnej na obszarze nieużytkowanym, zastosowanie roślinności liściastej, wzbogacenie piętra krzewów, wprowadzenie roślin kwiatowych.

Zgodnie z wytycznymi Zamawiającego zaprojektowano nowe rabaty w formach atrakcyjnych w widoku z góry (z okien budynku). Ponadto zwracając uwagę na problemy w utrzymaniu terenu tj.: znaczne wypady w trawniku pod koronami drzew, czy uszkodzenia mechaniczne pni drzew rosnących w trawniku, w miejscach problematycznych wprowadzono niewielkie, ale atrakcyjne rabaty z roślinnością okrywową i bylinową.

Na przedmiotowym terenie znajduje się duży obszar niezabudowany przeznaczony pod planowaną w przyszłości rozbudowę. Obecnie pełni on funkcję trawnika i naturalnie utworzonej polany łąkowej. Projekt przewiduje uatrakcyjnienie tego obszaru poprzez wzbogacenie gatunków łąkowych – założenie niskiej łąki kwietnej.

TYTUŁ | Projekt wykonawczy zagospodarowania zieleni przy budynkach Sądu Rejonowego dla Wrocławia – Fabrycznej we Wrocławiu

ZAMAWIAJĄCY | Sąd Rejonowy dla Wrocławia – Fabrycznej

ZESPÓŁ PROJEKTOWY | D. Krop-Andrzejczuk, N. Bogucka, M. Romanowska

ROK | 2018

POWIERZCHNIA | 1,16 ha

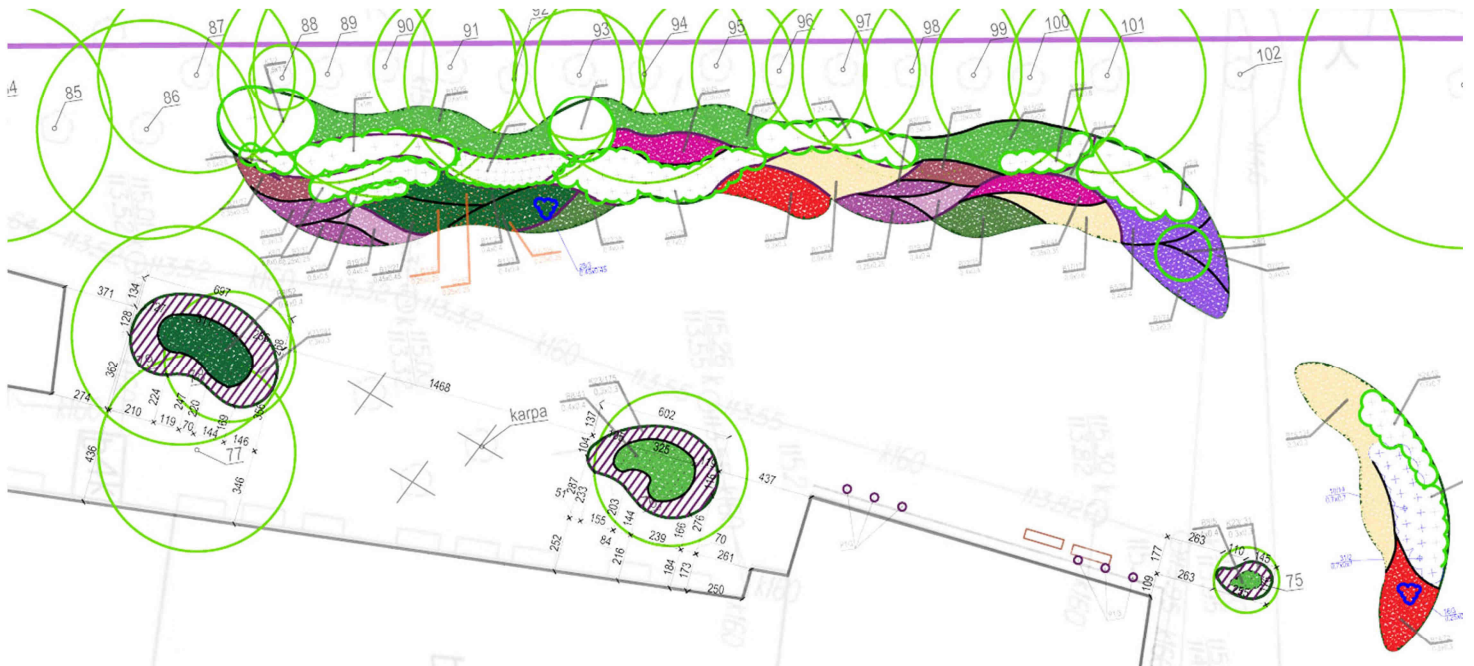
ZAKRES | Inwentaryzacja ogólna, Koncepcja projektowa, Projekt wykonawczy zieleni z doбором elementów małej architektury

KONTAKT



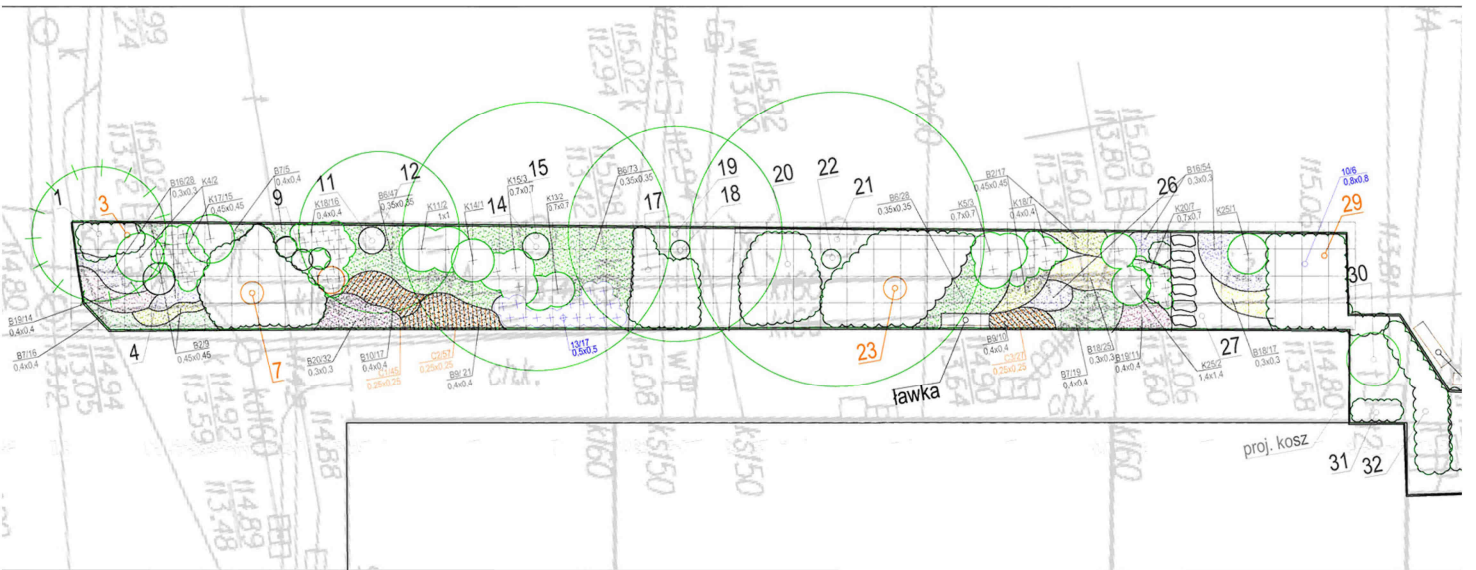
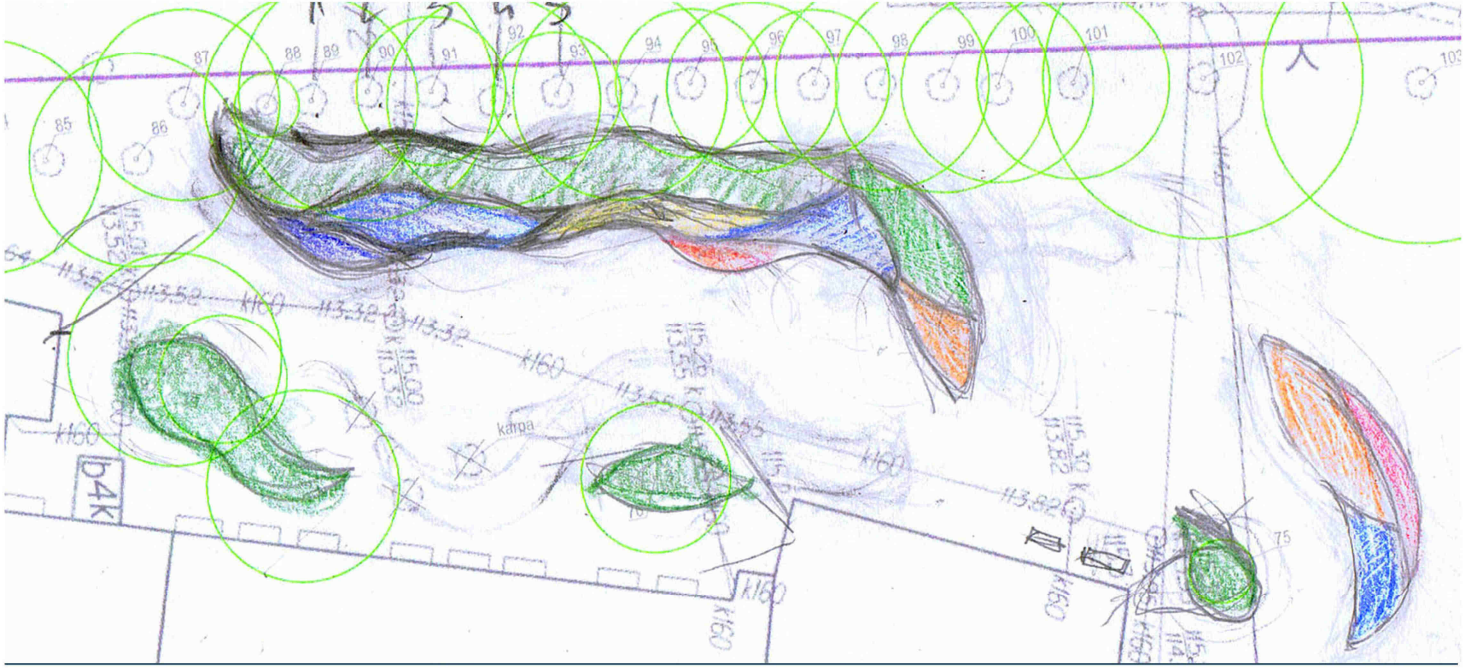
SĄD REJONOWY WROCŁAW - FABRYCZNA
STRONA 2/4

KONTAKT



SĄD REJONOWY WROCŁAW - FABRYCZNA
STRONA 3/4

KONTAKT



SĄD REJONOWY WROCŁAW - FABRYCZNA
STRONA 4/4

KONTAKT