

OPINIA DENDROLOGICZNA DLA DĘBU POMNIKA PRZYRODY

Wrocław, dolnośląskie

OCENA WPŁYWU PLANOWANEJ INWESTYCJI NA POMNIK PRZYRODY

Prace nad opinią poprzedzono szczegółową inwentaryzacją dendrologiczną w otoczeniu budynku, dla którego planowana jest przebudowa i rozbudowa. Inwentaryzacja wykazała 19 sztuk drzew i krzewów. Na sąsiadującej działce rośnie pomnikowy dąb szypułkowy o obwodzie 451 cm.

Ze względu na ochronę pomnikową przedmiotowego dębu Wydział Środowiska i Rolnictwa Urzędu Miejskiego Wrocławia zalecił wykonanie opracowania dendrologicznego oceniającego wpływ planowanej inwestycji na stan drzewa.

W terenie dokonano szczegółowych oględzin dendrologicznych, wykonano podstawowe pomiary dendrometryczne i pogłębioną diagnostykę drzewa z użyciem m.in. sondy arborystycznej, gumowego młotka oraz innych narzędzi. Oględziny wykazały, że system korzeniowy drzewa, pień i korona są w stanie dobrym.

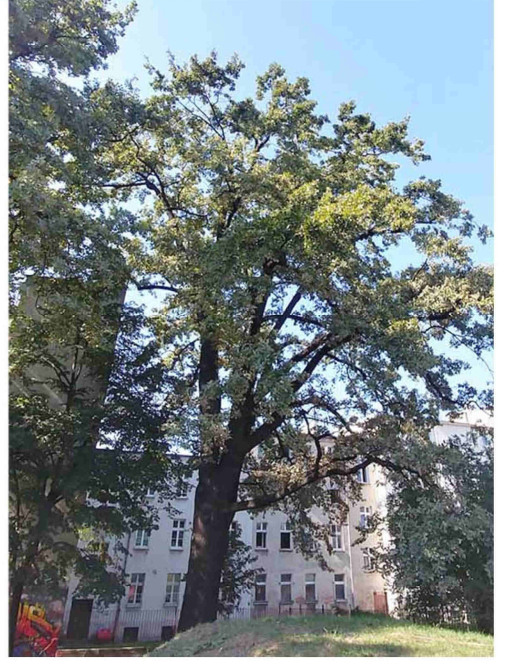
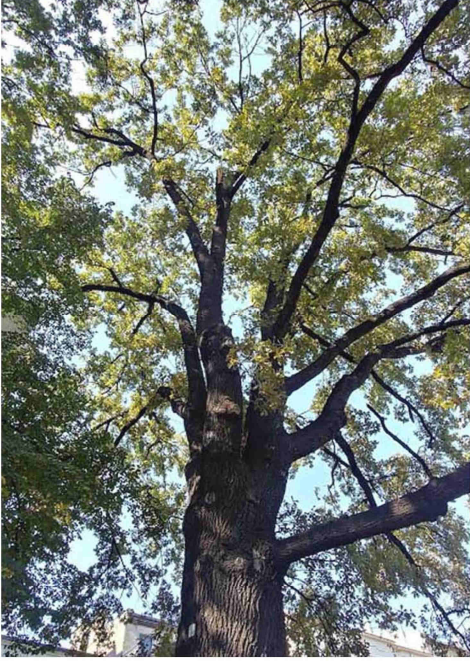
Następnie poddano analizie projekt planowanej inwestycji pod kątem jej wpływu na przedmiotowe drzewo pomnikowe. Sformułowano wnioski z analiz i zalecenia zmierzające do ochrony drzewa. Skupiono się głównie na ochronie systemu korzeniowego w odniesieniu do opinii geotechnicznej określającej warunki gruntowo - wodne.

Opracowane zalecenia i wytyczne pozwolą pogodzić realizację inwestycji z ochroną drzewa i jego siedliska. Do osiągnięcia tego celu warunkiem koniecznym jest zapewnienie nadzoru dendrologicznego podczas realizacji inwestycji zarówno na etapie jej planowania, jak i stricte robót budowlanych. Monitoring drzewa powinien być kontynuowany również po zakończeniu inwestycji budowlanej przez okres minimum 3 lat.

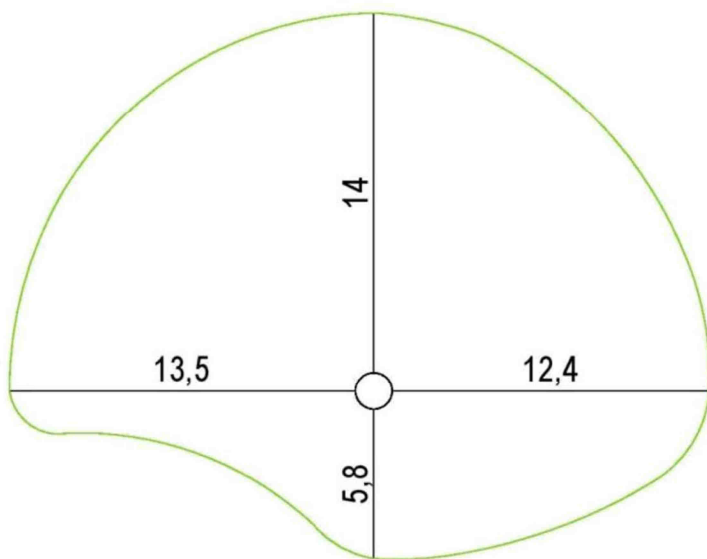
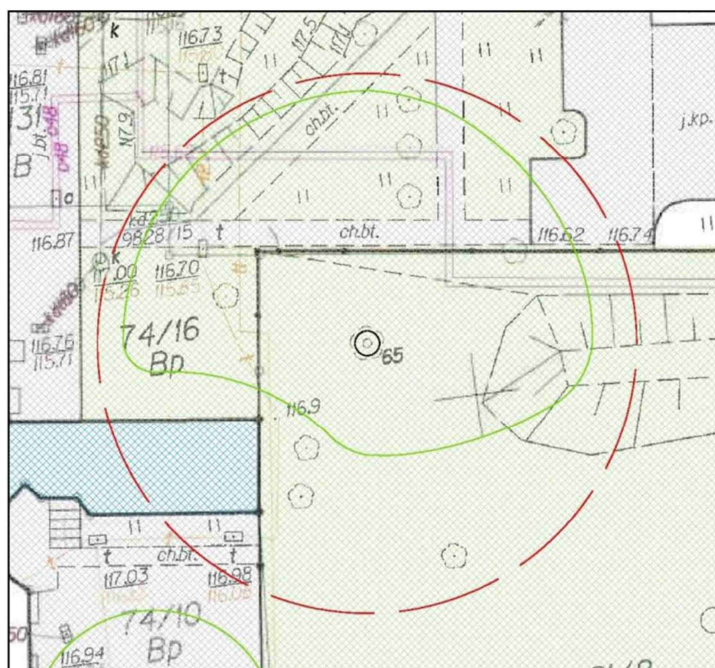
TYTUŁ | Opinia dendrologiczna dotycząca dębu szypułkowego – pomnika przyrody w kontekście inwestycji
ZAMAWIAJĄCY | Architektura Nova
OPRACOWALI | D. Krop-Andrzejczuk, I. Szkatulnik
ROK | 2018
ZAKRES | Opinia dendrologiczna pod kątem planowanej inwestycji

OPINIA DLA POMNIKA PRZYRODY W KONTEKŚCIE INWESTYCJI
STRONA 1/4

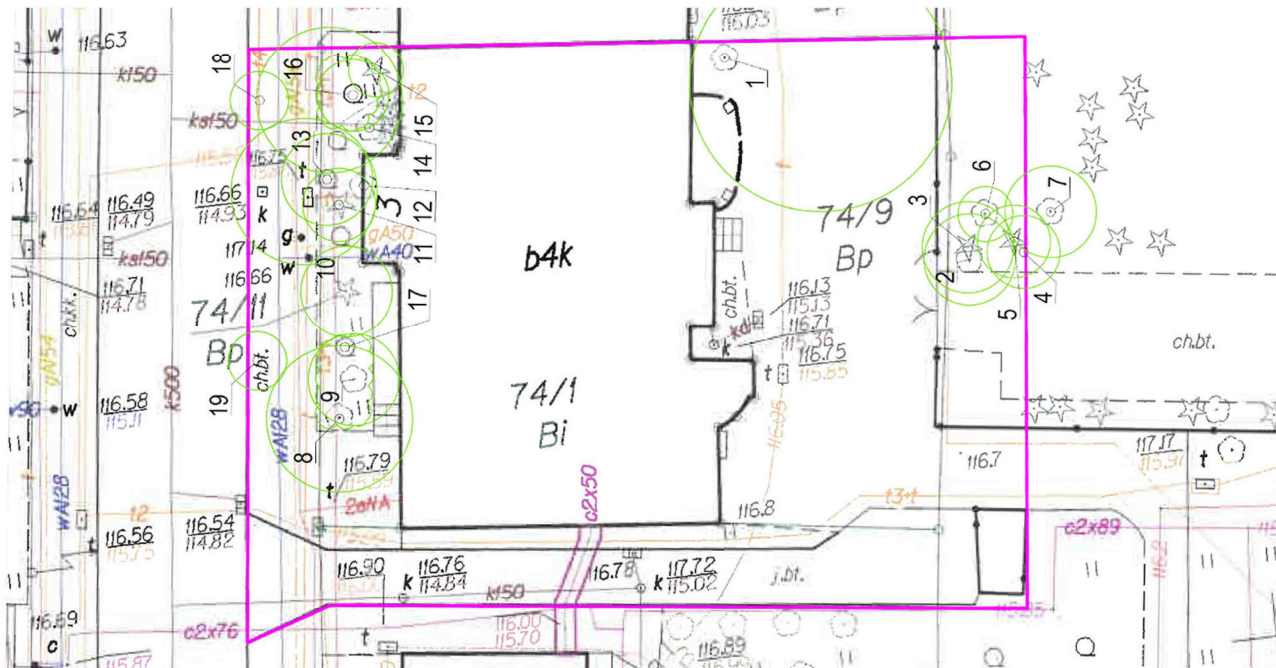
KONTAKT



KONTAKT



KONTAKT



KONTAKT