



Wrocław, dolnośląskie

## ROŚLINNOŚĆ NA ZIELONYM DACHU W SYSTEMIE EKSTENSYWNYM

Projekt zakłada stworzenie założenia ozdobnego dla dachu ekstensywnego niewymagającego w pielęgnacji, nawiązującego kompozycją do pozostałego zagospodarowania terenu w obrębie inwestycji. Zakres opracowania obejmował dobór roślinności do odpowiednich warunków i lokalizacji nasadzeń, specyfikację materiału roślinnego, wykonywania i odbioru robót związanych z sadzeniem oraz wytyczne do pielęgnacji roślin po sadzeniu.

Przy doborze roślinności kierowano się przede wszystkim warunkami lokalnymi, zadbane też o urozmaicenie formy i faktur roślin. Nasadzenia charakteryzują się odpornością i niskimi wymaganiami, ponadto, dzięki zastosowaniu

**TYTUŁ** | Projekt budowlano - wykonawczy zieleni na dachu inwestycji „River Point” na Kępie Mieszcząskiej we Wrocławiu

**ZAMAWIAJĄCY** | Archicom Studio

**PROJEKTANCI** | D. Krop-Andrzejczuk, K. Mazur

**WSPÓŁPRACA** | Archicom Studio: D. Jarodzka - Śródka, K. Śródka, B. Kura, M. Sieradzan

**WIZUALIZACJE** | M. Romanowski

**ROK** | 2018

**POWIERZCHNIA** | 42, 28 m<sup>2</sup>

**ZAKRES** | Projekt wykonawczo - budowlany zieleni

różnorodnych gatunków, w tym roślin miododajnych, wpływają korzystnie na bioróżnorodność w środowisku miejskim.

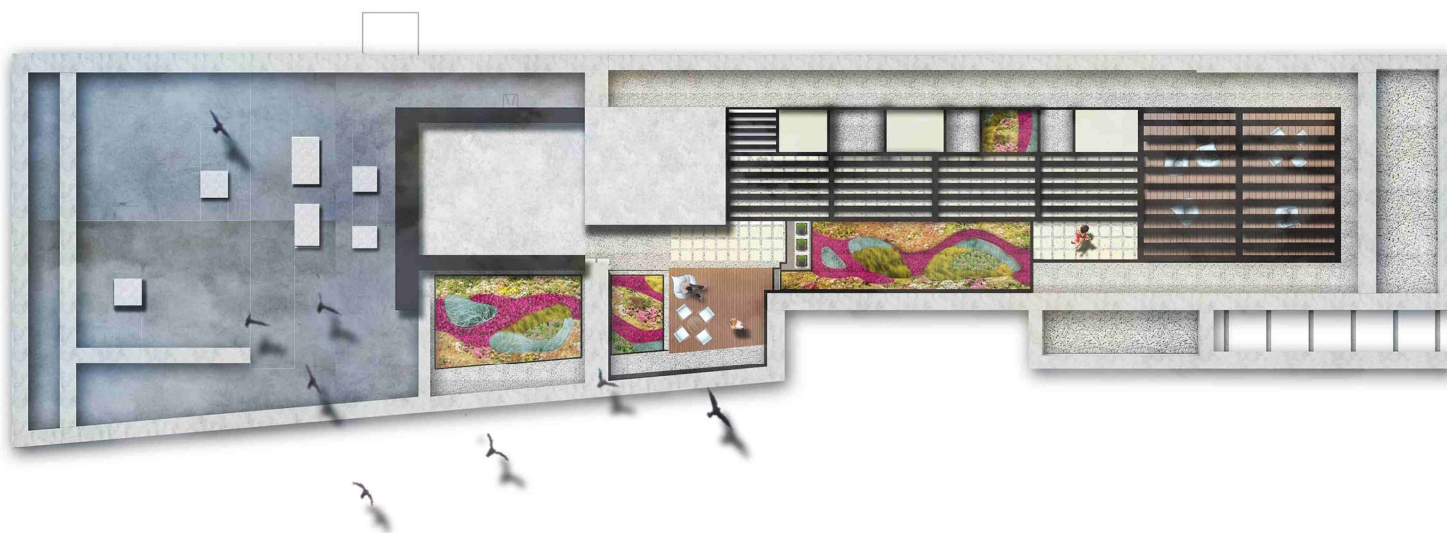
Prace w tym temacie obejmowały również konsultacje z architektami w zakresie zaleceń do technologii i wykonania systemu zielonego dachu.

W projekcie zawarto również wytyczne do jakości materiału szkółkarskiego, informacje o warunkach prawidłowej realizacji projektu, czy opis dotyczący niezbędnej pielęgnacji.

Projekt zieleni na dachu został wykonany jako kolejny, dodatkowy temat projektowy dla inwestycji River Point Archicomu na Kępie Mieszcząskiej. Dotychczas powstał „Projekt zagospodarowania terenu dla zespołu budynków mieszkalnych, wielorodzinnych na Kępie Mieszcząskiej we Wrocławiu„.

ZIELONY DACH „RIVER POINT”  
STRONA 1/3

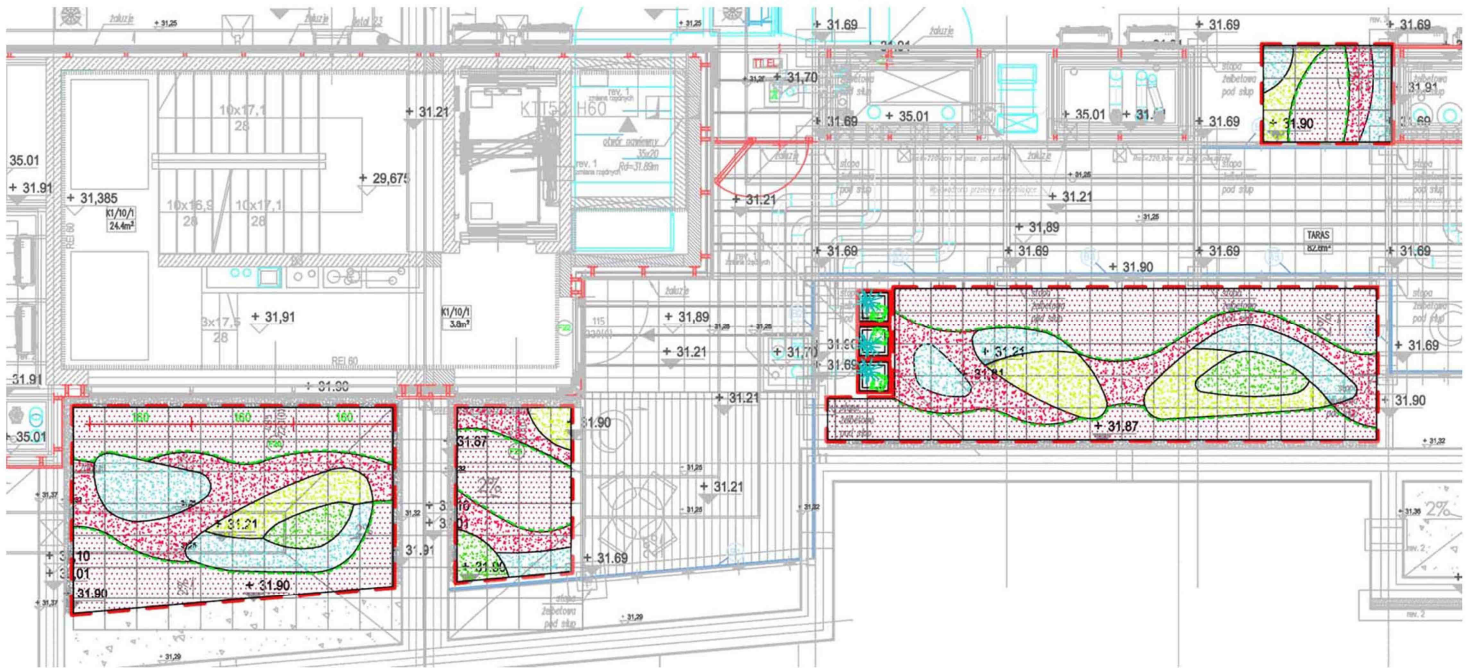
### KONTAKT



ZIELONY DACH „RIVER POINT”  
STRONA 2/3

KONTAKT





ZIELONY DACH „RIVER POINT”  
STRONA 3/3

KONTAKT